

# O LE SULU SAMOA



EKALEZIA FAAPOTOPOTOGA KERISIANO SAMOA  
O LE NUSIPEPA FAA-LE-LOTU NA FAAVAEINA I LE T.A. 1839



FAAVAEINA 1839

O LE SULU SAMOA

APERILA 2019

email: sulusamoa@cccs.org.ws -Main Office: Ph. 24414, Ext 30 - website: www.cccs.org.ws



**FALETUA MATAGALUEGA MALUA**

**LUTIA I PUAVA AE MAPU I**

**FAGALELE**

**PEPA MAFUTAGA FAAFOUINA**

**TINĀ - MATI 2019**

O lenei muāgagana ua lauiloa i lona uiga, e souā le ogasami ua igoa o Puāva, ae maua le mapu pe a o’o atu i le malū o Fagalele, po’o le a lava le galuā, ma le

fa’amalumu mai o le fa’a-va’atu’ia i Pūava, e onosa’i lava le tautai ma le auva’a ina ia sao ma taunu’u saogalemu i Fagalele. O Fagalele le fa’amoemoega, po’o

le a fetaia’i ma peau-laga o le folauga, ua mautinoa, o lo’o i luma le malologa ma le mapusaga, pe a mau le maea-ālalo o le lē fa’alogologo tigā, ma fa’amalosi i le fesoua’ina.

*faaauau itulau 8*

---

# O LE LAUGA

## **O le lauga i le suafa mamalu o le Atua le Tama, le Alo ma le Agaga Paia..Amene...**

Ua maua le matua o le lauga mai le tusi sa faitauina: Salamo 131 ao lona fuaiupu e 2 ou te toe faitauina.....

**“E moni, na ou fifilemu ma ou fa’alologo, fa’apei o le tama ua te’a ma le susu o lona tinā, ua tusa a’u ma le tama ua te’a ma le susu.”**

O le manatu autu o le lauga ua faaupuina e faapea:

### **“Ia toe timata le upega”**

O le fuaitau ua fai ma manatu autu, o se tasi lea o muagagana e masani ona fa’aaogaina i taimi o timaiga ona ua aliali ni fa’aletonu. O se tu’ualalo po’o se fa’aoololoma’au, ina ia toe afua se isi taeao fou. O fa’aupuga o loo afifi ai lagona o le alofa moni. I le naunautaiga, ia aua nei toe tulai mai fatia ua alu. Ae ia faia se isi suiga lelei mo le agai i luma mo se taunu’uga manuia.

O le upu moni e le faigofie ona fa’atino o ia upu. Aua po o le a lava le malolosi o fa’aupuga ma le mālū o le leo e momoli ai le feau timai, o le toe timata o le upega ma le lē toe timataina o le upega o se fa’atinoga e iloa ma tino mai, ina ua malie atoatoa i ai le loto o le tagata galue. Ao lena loto fa’amalieina, e lagona, ina ua lafoai mea uma i le Agaga o le Atua e fa’atonutonu mai.

O le Salamo e 131, o loo fa’aulutalaina – O le Loto Maulalo. O le Salamo o loo i ai le talitonuga, na muai lagiina e Tavita ina ua aloaia lona tulai mai e fai ma tupu ia Isaraelu. O le Salamo o loo fa’amauiina ai le tautinoga a le tupu o Tavita i le Atua, ina ua ia mautinoa, o le afuaga lea o le toilalo o le faigamalo a Saulo - O le leai o se loto maulalo. E le gata e loto fa’amauualuga i ona tagata, ae fa’apea foi lona loto faamaualuga i le Atua Soifua.

O le loto fa’amauualuga o Saulo i ona tagata e iloa i ana fa’atonuga. Ua faaoga ai le malosi ma le pule fa’ataitai e faia ai o fa’atonuga e sese ma le mautinoa, e oti le tagata e le usitaia ia fa’atonuga piopio ma le amioletonu. O fa’atonuga amioletonu ia a le tupu o Saulo, na ia faatonu ai ana auauna e fasiotia ositaulaga a le Alii i le aai i Nove. O i latou ua oofu i efota ma ie lino, o tagata ua talitonu i le Atua soifua. O auauna tofofi ua fa’auuina mo le feau ma le talalelei, talofa ua taai faafala e le malosi o le tiapolo ma faiga amioletonu.

Ae mafua ia mea uma ona o le loto fa’amauualuga. O le fiasili ma le fiapule i tagata. Ua faia mea uma i lona iloa ma lona atamai. O lona malosi faata’ita’i ua faaoga i auala sese. Ua fa’amoemoe i le malosi o nu’u tuaoi ma malo malolosi. Ao malo ia e ifo ma tapuai i atua mamate. O nu’u ma

atunu’u o loo iloga ai faiga fa’apauapau, ao lea ua fa’amoemoe i ai Saulo ma lana faigamalo.

Ua galo ia Saulo, o le Atua Soifua, na filifilia o ia e fai ma tupu o Isaraelu. O lana galuega o le fai ma ta’ita’i i le nuu. E faia mea uma ina ia manuia tagata lautele. Ao lea ua saili ai lona lava manuia, o ia ma lona aiga. Ao le itu e sili ona matuia, o lona le āva ma le lē alofa i ositaulaga fa’auuina a le Atua Soifua. O sui vaaia o le Atua i totonu o le nuu, ua matua olopalaina i faiga piopio ma le sauva, ona o le fiasili ma le loto fa’amauualuga i le Atua. O lona iuga lea, o le toe fasiotia e tagata fa’apauapau. O tagata e talitonu ma tapuai i atua mamate sa fa’amoemoe i ai, ua latou toe fasioti ia te ia.

I le tulai mai la o Tavita e avea ma tupu o Isaraelu, o lona lea fa’anaunautaiga, ia toe timata le upega. Ia toe amata se isi faiga fou. Ia toe sasa’a le fafao. Afai o le fa’amauualuga na toilalo ai Saulo, e tataua la ona faatino lona tulai mai e avea ma tupu, i le loto fa’amaulalo.

Fai mai le tautinoga a Tavita: *“Le Alii e, ua ou le loto fa’amauualuga, ua le fa’asiasia ou mata, ou te le masani ma mea fa’asilisili ma mea ua sili ona faigata ia te au. E moni, na ou fifilemu ma ou fa’alologo, fa’apei o le tama ua te’a ma le susu o lona tina, ua tusa a’u ma le tama ua te’a ma le susu.”*

I le manatu o Tavita: Afai sa fa’asiasia ma sauva mata o Saulo i

---

# O LE LAUGA

tagata, e tatau la ia te ia ona alofa i so'o se tagata. Afai ua masani Saulo i le saili viiga i faiga piopio ma le amioletonu, e tatau la ia te ia ona faia mea uma ma le amiotonu. Afai o Saulo sa faia ana faatinoga i lona malosi ma lona atamai, e tatau la ia te ia ona filemu ma fa'alologo i le musumusuga a le Agaga a le Atua e manuia ai ona faiva.

Ua aumai foi e Tavita se tasi o ata faigofie i le soifuaga lenei e fa'amatala ai lona ola fa'alologo i le Atua - o le tama ua te'a ma le susu o lona tinā. O le te'a ma le susu o le tinā, o le isi lea faailoga e iloa ai le tamaitiiti ua faasolo ina matua. Ua te'a ese le isi uiga lea faatamaitiiti – o le susu i le tinā. Peitai, o le taaviliga masani o le soifuaga lenei, e ui lava ina te'a ma le susu le tamaitiiti, peitai e le mafai lava ona ola na o ia. E moni ua ia iloa le matagofie o lona siosiomaga, e momo'o ma mana'ona'o solo i lea mea ma lea mea, peita'i, e le mafai ona ia maua, seia vagana ua ave i ai e le tamā poo le tinā. E foliga faapea le uiga o upu ia a Tavita – ua tusa o ia ma le tamaitiiti ua tea ma le susu o lona tinā.

E peiseai o lea ua tautino Tavita ma faapea mai: “Le Alii e, e ui ua ou matua, ua ou iloa le matagofie o lo'u siosiomaga ma mea uma. Ou te momo'o foi ma mana'ona'o solo i vaaiga matagofie o le ola lenei, peita'i, e le mafai ona ou faia o se mea pe afai e te le finagalo i ai.”

O lagona o le fa'atauva'a ma le mo'omia pea o le ta'ita'iga a le Atua, e ui o ia o le tupu, o ia o le ta'ita'i o tagata e to'atele. O le tagata malosi foi. Peitai, e le mafaia ona faia o se mea, e aunoa ma le fa'asinomaga a le Atua.

O ana toe upu e pei ona fa'amauiina i le fuaiupu e 3: “Ia fa'amoemoe Isaraelu i le Atua e amata nei lava, e o'o i le fa'avavau”. O se amataga fou ma le suiga lelei, e faia e le ta'ita'i alofa moni i ona tagata. Ua le gata e toe timata ai lona tulai mai e fai tupu, ae ia faapea foi le ola fa'aleagaga o tagata uma o lona nuu.

O le Salamo ma le Tautinoga a le Tupu ua fai nei ma Salamo a ē o ae. O le Salamo ua lagiina e tagata Iutaia uma e agai a'e i le malumalu i Ierusalem ma le fa'ataunu'uina o a latou tapuaiga faapitoa, e faapei: o le tausamiga o le Paseka, o le tausamiga o Fale Apitaga, o le tausamiga o le Penetekoso ma isi lava sauniga fa'apitoa. O sauniga e fai ma faamanatu i le alofa tunoa o le Atua ia Isaraelu. E fai foi ma amataga fou, mo le ua sese ona ala. O le fa'amoemoe, ia saga fa'amanatu pea le alofa o le Atua mai lava i le amataga seia oo mai i nei aso. O le naunautaiga lea o tagata Iutaia, o le ē ae i le malumalu e tapuai ma vivii i le Atua, e tatau ona o ma le loto maulalo. E le tatau ona o ma mata fa'asiasia i luma o le Atua. Ia o ma le loto olioli e auai ma faatino le tapuaiga o le taulaga lea i le Atua soifua.

Le Ekalesia e ma lau tapuaiga, ua fa'amanatu lenei Salamo mo i tatou, o le loto maulalo e maua ai malo. Ao le loto fa'amauaiga e faapei o Saulo ma lana ta'ita'iga, e i'u i le malaia. Ia mau pea le to'ovae, filemu ma fa'alologo pea i le ta'ita'iga a le Atua, e manuia ai o tatou faiva. Ao le ua faia mea uma i lona malosi, o lona atamai e iu ia i le faafanoga. O le feau momoli o lenei lauga, ia fa'amoemoe pea i le Atua. O le valaau a Tavita mo Isaraelu, o le valaau foi lea mo le Ekalesia: “Ia fa'amoemoe le EKALEZIA i le Alii, e amata atu nei lava, a e oo i le fa'avavau”. O le fa'amoemoe i le Alii, o le aupega sili tatou manumalo ai i le fili ma ana faiga. O a foi ta'ita'iga faa-Saulo o loo siomia ai lo tatou ola talitonu i le Atua Soifua, e le mafaia e ia mea ona tineia le amiotonu a le Atua. E le oge auala foi le Atua i auala e fa'amanino ai mo i tatou lana amiotonu. O a lava mea ua lelei, ia fai lea ma viiga o le Atua Soifua. O le fa'amoemoe mauaiga lea na afio mai ai Iesu i le lalolagi: Ia saunia le fa'aolataga aua se isi amataga fou mo i tatou le tagata ua toilalo i faiga a le tiapolo. O lona soifua ua ofoina ma faamaumau, ona o lona alofa tunoa mo le Ekalesia ma i latou uma o e ua talitonu ma faatuatua ia te Ia.

## Saunia:

### Enoka Aperaamo (FS)

(Sui tulaga i le Susuga Letone Uili FS. sa tofiaina mo le failauga o lenei masina)

EFKS Poutasi, Falealili.

## ‘UPU TOMUA

### **‘A’o lenei ua toe faatuina mai Keriso i e ua oti.’**

O le masina lenei o le mea lea e i ai le aso taua i le Ekalesia Kerisiano. Ua tatou manatunatu ai i le maliu ma le toetu mai o lo tatou Alii Faaola. Ua fiafia loto o tagata Kerisiano ona ua lagona e i latou le soifua mai o le Alii nai e ua oti.

O le Toetu mai o Iesu Keriso, o le totonugalemu lava lea o le faatuatua. Aua ua avea lea mea ma mana na te mafai ona fai mea lelei mo le Atua ma ona tagata. Na le’i faailoga fesiliina lea mana i le olaga tauivi o le ekalesia i lona talafaasolopito atoa. Sa avea le toe tu ma mana fesoasoani ma faamalosi totoga i nisi o maturo ta’uta’ua o le ekalesia.

O lea foi le Tala Lelei mo le fanau

faaolaina a le Atua. Na le aumaia le olioli loloto o le i ai o le faamoemoe pe a foliga mai ua vaivai. E pei ona avea lea mana i le ulua’i ekalesia ma fesoasoani e faapea fo’i ona i ai ma lana ekalesia i ona po nei.

O lea foi le mana e maua ai pea e lana ekalesia le olaga mautinoa e soifua lava le Atua. Masalo ua onomea i lenei Eseta ona toe mafaufau le ekalesia i lenei mea silisili ua faia e le Atua. O le Alii Soifua o le Faaola, o le faamoemoega lava ia o le lalolagi. O lea le Tala o le Eseta o le Alii na faasatauroina ua toetu mai. Ua na o Ia tatou te maua ai le loto alofa ma le olioli e le maua mai i se isi tagata.

Aleluia ua toe tu Keriso.....Aleluia ua toe tu Keriso....Aleluia ua toe tu Keriso.

O le mea lea, afai ua tatou mafaufau i le maliu ma le toe tu o Iesu i lenei masina, e ao ina tatou mafaufau o se mea e peiseai ua tupu nei lava ma o loo tatou vaavaai atu lava i ai ma faalogo atu i ai i upu ma faiga na o i ai le maliu puapuaga o lo tatou Alii.

### **O nai fesili ia e mafaufau ai:**

#### **1. Po o ia te oe moni ea se lagona o le alofa ia Iesu ona o lona maliu i le satauro?**

O le upu moni o le a le tutusa le tali e maua mai tagata uma. E mafai ona tali mai nisi i upu, a e le tusa ma le loto. O nisi ua matua lagona i le loto le alofa ia Iesu i ona puapuaga, e peiseai lava o se mea ua tupu i le taimi nei. A o nisi ua le matua lagona lava se alofa. O nisi foi, e le iloa lava po o ai lea alii o Iesu. E le talitonu i ai. E le alofa foi i ai. O nisi ua avea puapuaga o le olaga nei ua oo ia i latou, ua fai ma mea ua latou matua alolofa ai ia Iesu, ma ua ese lea lagona ua latou oo i ai, i lo aso a o malolosi o latou tino. O lea e moni lava le isi manatu: O puapuaga o le olaga nei, e iloa lelei ai foliga o Iesu i le loto ma le agaga. Atonu foi o i latou o loo nonofo nei i puapuaga, o loo latou faamanatu tonu le aso Maliu ma le Toe Tu o Iesu. A o ē malolosi ma o loo tumu i fiafiaga o le olaga nei, e matua faigata ona maua se lagona moni o le alofa ia Iesu i ia aso.

O le mea lea, a tatou le mafaufau tonu i le fa’aaogaina moni o nei aso, o le maliu ma le Toe Tu, ona avea ai lea lenei tausaga ma tausaga ua alu fua, e leai sana mea o maua mai ia i tatou i le faamanatuina o le aso maliu ma le toe tu. O ai ea e faamoemoe i ai

## **O LE ASO MALIU MA LE TOE TU**

I le masina o Aperila i lenei tausaga, ua palasi tonu i ai le aso maliu ma le toe tu o le Alii o Iesu. O le mea lea sei o tatou mafaufau teisi ai i le uiga o nei aso taua i le olaga o le lalolagi.

Ua au tausaga talu ina tupu lenei mea e uiga i le Tala ia Iesu i lona soifuaga seia taunu’u atu i lona maliu ma le Toe-tu. I le o isi nei aso mafaufau ina tele e tagata o ē alolofa ia Iesu, auā o le faaatoatoaina lea o le feau na afio mai ai Iesu i le lalolagi. O le tasi mea e ao ina manatua, aua nei gata ona mafaufau i nei aso taua. E pei na o se mea na tupu i tausaga e

tele ua mavae, a e ao ina mafaufau e peiseai o se mea ua tupu nei lava i lenei lava tausaga ua oo i ai lou olaga. Afai tatou te mafaufau, na o se mea na tupu i tausaga e tele ua mavae, ona peiseai lea na o se faamanatuga o lea na tupu a ua le toe tutusa le lagona e pei o mea lava i le taimi nei. E mafai ona maua le fua o lea mea, pe a faatatau i e na pele ia i tatou ua faatoa maliluu. Sa matua tele le lagona o le alofa ma mafaufau i uiga o tatou uso ia ina ua faatoa maliluu, a e peitai a mavae tausaga e tele, ona le matua tutusa lea le lagona e pei o le amataga ina ua faatoa maliu le ua pele i le Aiga.

lenei tausaga ina nei alu fua e leai sana mea o maua? E faamoemoe lava i le au so'o o Iesu, o lana ekalesia lea, o ē ua ofo atu e fai Iesu ma o latou Alii. A e peitai, afai o le a le maua e lenei tausaga se mea mai le au Soo, na faamoemoe tele ai lea le tausaga, a o le a sili ona faanoanoa le Alii e ona le 'au so'o, ina ua lē alolofa ona so'o ia te ia. Ua faagalo ia te ia, ua le mamafa i o latou loto o ia; ona peiseai ai lava lea o le au lotu a Iutaia i ona po lava o Iesu, sa latou inoino lava ma faatupu vevesi i galuega lelei a Iesu. Sa fai i latou ma mea sa sili ai ona mafatia le finagalo o Iesu, a o latou faafeagai. O se lu'i tele lea mo i tatou le 'au Soo o Iesu i lenei tupulaga o Samoa, ina ia tatou le faapei o faresaio ma ositaulaga ma tusiupu i na ona po, a ia avea le ekalesia, o so'o ua tumu i le alofa moni i lo latou Alii. O le a lou tulaga i nei ona po? O le ositaulaga ea ma le tusiupu i ona po na fa'asatauroina ai Iesu, po o le tulaga o i laua ia na

o ane ma teuteu le tino o Iesu, atoa foi ma e na le tuua le asiasi pea i le tu'ugamau. Toe mafaufau ia i lenei tausaga poo le a lo tatou tulaga.

## **2. Pe faapefea le Toe-tu, po o se mea ea ua faamalosi ai oe, po o ua e le faamoemoe i ai.**

A tatou mafaufau i le Toe-tu, o le mea moni lava, ana leai le Toe-tu po o ua i'u vale lo tatou faamoemoe ia Iesu. Ua faamaonia lenei manatu e Paulo i lana tusi ia Korinito. Ae peitai ua matua faamaonia, ua toe tu lava Iesu, o le mea ua fiasia tele ai le 'au Kerisiano auā ua manumalo lo latou Alii.

O lenei, po o ua gata ea lou fiasia ona o lou Alii ua toe tu ma ua manumalo i le tu'ugamau? Afai e gata iina lou fiasia ona itiiti ai lea le aogā o le Toe-tu. E le taumate e itiiti ai foi le fiasia o Iesu.

O le mea moni lava e ao ina manatua; afai ua e fiasia ina ua manumalo lou Alii i le tu'ugamau;

ona ao ai lava lea ona e faia o mea na fai e Iesu a o soifua o ia. I le ma lea, e ao foi ina e taumafai e feiloai atu pea ia Iesu, auā o loo i ai o ia a ua le o se alii o i se tu'ugamau pea. O ia lava mea e lua e te faia, o le faamanatuina moni lenei o le Toe-tu o Iesu.

O le toe tu mai o Iesu, o le faaali mai lea i tagata ma toe faamanatu mai, ina ia faia o mea na ia poloai mai e fai, i le ma ia mafuta atu pea ia te ia, ina nei faavaivaia oe i le olaga faigata ua tatou i ai.

O i latou uma e fa'aaoga tata le aso maliu ma le Toe-tu; o i latou lava ia o auaua moni a Iesu, ma o le a maua pea lo latou fiasia mai lo latou Alii, o le na maliu ma ua toe tu ona o lona alofa i lana fanau. **Ina mafaufau ia i le Aso Maliu ma le Toe Tu.**

Saunia:

Faatonu Sulu - Sulu Samoa  
Aperila 1969

## **Psalm 19: 1 - 4**

**The heavens declare the  
glory of God; and the  
firmament sheweth his  
handywork. Day unto  
day uttereth speech, and  
night unto night  
sheweth knowledge.  
There is no speech nor**

**language, where their  
voice is not heard. Their  
line is gone out through  
all the earth, and their  
words to the end of the  
world. In them hath he  
set a tabernacle for sun .**

\*\*\*\*\*

---

# **“FETU’U TU’UNAI MUNIAO”**

---

**Mataio 16: 3 - “O le taeao fo’i ua outou fai ane, E uaga le asō; auā ua mūmū mai ma fa’amalumu ifo le lagi. Ua outou iloa ona mātauina amio a le lagi, a o fa’ailoga o tausaga tou te le mafaia ea?”**

E i ai fuaitau fa’a-Samoa, e fa’apea; A fuga le moso’oi ma le laga’ali, o lona uiga o le a mōmōga le tuitui. A mū’ula’ula ma fua tetele le gatae, o lona uiga o le a tetele le tai pusi. Alapopo’a mata o le pusi, o lona uiga ua sua tutu’i le tai. A o’o fo’i ina fa’amalumu mai le lagi, ua matea timuga o le a to’ulu. O le tāina fo’i o le palolo, fai mai le mau fa’atōeaina, a atoa loa le masina. (ia Oketopa & Novema) ona faitau lea o po e fitu, ona ta lea o le palolo ma isi... Ma o le tasi lea meaalofa a le Atua i o tatou tua’ā, e iloa mea o le a tutupu, i fa’ailoga o mea ua va’aia. Ma o lagona fa’a’ite’ite ia a o tatou tua’ā, e le fēsiligia le moni ma le sa’o. Ma o le tasi lea o tomai (meaalofa), e taga tutusa ai tagata Samoa ma Iutaia i taimi o Iesu. O le mate’ia lea o mea o le a o’o mai, i mea ua va’aia. O se taleni na fa’atuatuaina tele e tagata Eperu a’o fa’agasolo aso o le olaga.

Ma na matuā fa’aalologia ma fa’atāua e le Alii lea tomai i ona tagata. Pei ona ia ta’ua; “A o’o i le afiafi ua outou fai ane e laofie, auā ua mūmū mai le lagi. A o’o i le taeao ua outou fai ane, e uaga le asō, auā ua mūmū mai, ma fa’amalumu ifo le lagi” O lona uiga a fa’aui loa le lagi, ua tatau

ona tapena mo timuga auā e taunu’u lava. Peitai o le mea o lo o tigā ai le finagalo o le Ali’i, ona ua i ai i ona tagata le tomai lea e fa’auiga ma mātau ai mea o le a tutupu, ae le mafai ona latou iloa ma mātauina mea o lo o tutupu, i le fa’atinoga o lana Galuega. E foliga e iloa mātau mea faigatā o le natura ae le iloa mea faigofie... O le uiga lea o ana upu tu’usa’o o le Au –faresai o ma le Au-tusiupu; “O le tupulaga leaga ma le mulilulua ua saili mai se fa’ailoga... O outou o tagata fa’afiaamionu...” E pei lava o le ao i le Alii, e le o se fia iloa moni o se fa’ailoga na o ifo ai, o le fia tofotofa, pe moni o ia o le Mesia, i le finagalo o le Alii, a fua i lo latou tomai e ‘itea ai mea e le’i o’o mai, o lona uiga ua tatau foi ona latou iloa le uiga o lona Afio mai, ma lana galuega, auā ua leva ona valo’ia mai i le Feagaiga Tuai. E leai se isi fa’ailoga, o ia o le fa’ailoga mulimuli mai le Atua. (O le malelega tupito mai le Lagi). Peitai o le mea o lo o tupu, e le o se vaivai, e le o se leiloa, a o le mata’ua ma le loto vale, ua fai ma talipupuni nei o latou iloa mea lilo o le Malo o le Atua. Ua latou iloa le taimi e timu ai, ua iloa le mea e tupu pe a mūmū le lagi, a ua tauaso o latou mata e iloa ai lē o lo o latou fa’afesaga’i. Ua atamamai e fa’auiga mea o le a tutupu, ae le fia iloa mea o lo’o tutupu i le galuega a Keriso, pupula tauaso, savavali pipili, fa’alogo tutuli, tautatala gūgū, malōlō ma’i, sosola

temoni, ae maise o agaga e to’atele ua lavea’iina nai le pouliuli.

O mea ia na manatu le Ali’i e le faigatā i so’o se Iutaia ona iloa, auā o mea o lo’o tutupu i totonu o le nu’u, ma o lo o va’ava’ai i ai o latou mata i aso uma. E le gata i lea o lona afio mai o se mea ua leva ona valo’ia. Peita’i o le gasegase faigatā o lo o maua ai le nuu o le Atua, o loto ua ma’a’a, ma taliga ua feū, ma mata ua tauaso i mea lelei, ona ua pulea e le tu’inanau o latou ola. Manatua fo’i le nu’u lenei ina ua faifai i le Atua i le vao i le fia ‘a’ai, na aumai e le Atua le manai ma le fa’atonuga ia tufi na’o mea e lava ai nei, ‘aua le tu’ua se mea mo taeao, o le tala ua maua, e le’i usita’i le nuu ona ua tu’inanau i mea’ai, ua latou fa’aputu le manai. Ia o le mea na tupu e malama a’e le isi taeao ua elo uma i le togālauapi. Ma o le ma’i lea na tau a’afia ai ma le auaso’o i le mea fa’afefete a le au faresai o, pe ana le mataala le Ali’i.

E pei e foliga o le a’oa’oga a le Alii e o fa’atasi ma le mataala. Ia mataala e mātau ma iloa mea ua leaga ma fa’aletonu ma fai loa i ai se galuega ia lelei. Va’ai ne’i fa’amoe i tatou e le fili i ana auala suamalie ma le faigofie tatou te le mate’ia ai le malaia ua lata mai. ‘Aua le fa’ata’ita’i fua i faresai o ma tusiupu leaga o la latou lea ‘anava o le fiafia e mātau masei, e atamamai e va’ai le tau, ae le fiafia e fai ni mea lelei, ae vave tele ona faitio. Ou te manatu o le tomai lea a nai o tatou matua lea na iā Nafanua na ia valo’ia ai ma ‘itea ai le ao o le Malo o Samoa e pei o lana valo’aga iā Malietoa... “Ia tali i lagi se Ao o lou Malo” Ma o lea lava na taunu’u lea valoaga, ina ua taunu’u mai i Samoa le Talalelei i le 1830.

Ma ou te manatu tasi lea meaalofo a le Atua i tagata Samoa o le vavalu, ma ou te talitonu o lo o i ai pea lea meaalofo i o tatou tagata e o'o mai i nei ona po; A'o le fesili; O tatou fa'aogāina ma le tataua lea meaalofo e matau ai ni mea ua le lelei ma fai loa i ai se fa'atatau? "Aua nei pei i tatou o le au Iutaia tigā ona va'ai atu i le malaia ua lata mai, ae le fia salamō, Aisea? Tauaso mata e iloa ai mea e manuia ai, ona o le mata'ua ma le loto ma'a'a, e ta'uta'u le Atua i le gutu, a'o le loto e matuā mamao ese.

Tele mea ua tutupu i le lotoi fale fa'aleaiga, o mea inosia, sa le'i i ai muamua, i le va o mātua ma fanau. O totonu o faigā nu'u i faigā fa'aalutua ma le lē amiotonu, i totonu o faigā malo, i le malosi o le tu'inanau ma le leai o se alofa, ae maise totonu o le atunu'u i mea

o lo'o tutupu e fesiligia ai le Talalelei i Samoa. E le gata i Samoa nei a'o mea o lo o tutupu i le lalolagi i fafo.. Le fa'alavelave i Niu Ioka 11/ 9/ 01...le misa fa'aumiumi a Isaraelu ma Palesitina, le vevesi o lo o fai pea i Iraki, le tai fa'ana'e mai o faiga fa'atupu fa'alavelave ma le au fa'apa pomu ma le tele o fa'ama'i ua leai se fofō e fō'ia ai. Ae maise galu afi na a'afia ai le Atua Asia le fasioti tagata ma le amioleaga ua pei o se fa'ama'i ua leai se fofō. Afai o le finagalo o le Atua ia ola fiafia ma ola sa'oloto lana foafoaga, aiseā ua tutupu ai nei mea? Fa'amata e le o ni fa'ailoilo ia ose malaia ua lata mai ona o le malosi o le agasala i le lalolagi? Ae afai o se malaia, e i ai se auala e sao ai se tasi?

Fai mai le upu a le isi toeaia: "E lelei le togafiti o le ma'i ae le'i ui, ae sili atu ona lelei pe a sa'o le tagata tatou te sii ma'i i ai" O oe i lou aiga, lou nu'u ma lau aulotu, o a'u fo'i i lo'u. O oe i lou ofisa ma lau galuega, o a'u foi i lo'u. O oe i lenā itu o le lalolagi, o a'u fo'i i lenei itu. Tatou mata pupula fa'atasi e mātua ma le toto'a mea ua lofia ai le soifua fa'ale-agaga o nai o tatou tagata, ma fai loa i ai se vai fofō. Peita'i e i ai le manatu, e leai lava so tatou malosi, lea ua aumai e Keriso le auala tatou te mafaia ai mea uma, o le tatalo. O le tatalo ma le fa'atuatua e le fo'i fua.

**Saunia:**

**Keneti Leaupepetele. (F.S)**

**EFKS Tafagamanu-uta**

*faaauau sulu Me*

## **FETU'UTU'UNA'I**

### **MUNIAO**

#### **TALAMO ULUGALI'I TALAVOU**

E iai le isi ulugalii talavou, na amata lelei lava si o la aiga fiafia ma fealofani, auā e fiafia e o i le lotu, e ui e lei maua se la fanau. O le mea ua tupu; ua oso vaelua foi iai le fili ma tafale i ana faiga faatosina.

Ua amata ona fa'aisaisa le mafutaga ina ua maua e le fafine miss call i le telefoni a lona to'alua, fiu le fafine e fa'amasino ae fa'afiti fai mai e leai se mea o tupu. O le mea ua tupu ua le lelei le mafutaga ma ua le maua se fealofani. Ua le toe fia tautala le isi i le isi. E fai o le tamaloa a'o le fafine foi ia.

Ua le iloa poo ai a muamua faatoese i le isi ma toe faalelei lo la aiga. Ua alu lava le tagata ia

faigaluega, foi mai fai lana ia meaa fufulu ana ia ipu ma fai ana ia tagamea. Ua leai se galulue faatasi, ma ua matua taa a le fili i lenei aiga.

E share le la dressing table, share le fale taele, ma le kitchen, a ua moe le isi i le potu moe, ae moe le isi i le potu malolo. E lua lelei vaiaso o faapenei lenei aiga atili foi auā e le saili fesoasoani. O e matau mai le mea o loo tupu; ua leai se isi e maua le loto faamagalalo ma le loto faamaulalo e faatoese ai ma toe faalelei lo la aiga.

O le tamaloa e iai lana malaga tāua lava mo lana galuega, na te mana'omia se isi na te fafaguina o ia mo lana malaga tāua lea. Ao le

faalavelave e le o fia tautala i lona toalua. Tago loa tusi le note tu'u i luga o le dressing table "Fafagu au pea ta le lima, o le fitu lau vaalele" alu loa moe.

Sau loa le fafine tau i le note lea a lona toalua, tago loa togi i le lapisi ae tusi foi lana ia note, ma tuu i luga le dressing table. "Nofo loa i lua, o lea ua ta le lima" alu loa le fafine moe.

Tei ae le tamaloa ua tea mamao le fitu ua misi le vaalele, ua matua ita lava i le fafine a o le faalavelave e le o fia tautala i lona toalua ma ua atili ai lava ona le maua se leleiga i totonu o lenei aiga. O le taunuuga o lenei aiga talavou, faamalalo le tamaloa mai lana galuega ina ua le taunuu lana malaga; le totogia le rent o le fale, le toe o i se lotu, ma na iu lava ina tetea le ulugalii lenei, ae lei atoa se lua tausaga ole mafutaga. Ou te le sesē pe a ou

*(faaauau itulau 9)*

---

# LUTIA I PUAVA AE MAPU

---

## I FAGALELE

---

### PEPA MAFUTAGA FAAFOUINA TINĀ

#### - MATI 2019

Ae uiga ese le tofā mamao, le fa'ama'ite a lenei muagagana, ma aumai ai le āta o faiga malaga i le gataifale o nai o tatou tua'a ua afe moe la latou faigamalaga. A'o se āta fa'atusa foi lea, o le soifua o le tagata Kerisiano - o se faigamalaga lava e fesoua'ina i puapuaga, ui i lea, o i luma le to'a ma le mapusaga.

O se manatu lautele i le Feagaiga Tuai, fai mai o le sami, o le fa'atusa lava o puapuagā, o le vevesi, le lē mautonu, le malosi e fa'ataumamo'oi ai, po'o le oti foi. Le āta lea o aumai i le tusi a le perofeta o Iona, ina ua sola Iona i Tasesa, ona alia'e lea o le malosi lē matineia o le sami, e pei o se fili malosi ua matamata ita, fa'atoā fa'amalieina ma filemu, ina ua lafo i ai Iona. A'o le faigata lea o le afatia i le sami, aua a malepe le va'a, e mautinoa le oti pe a leai se fesoasoani.

O le āta lava lena o lo'o aumai i le evagelia a **Mareko 4 : 35 – 41**. Fai mai ua alu le aso o a'oa'o Iesu mai le va'a, ua o'o i le afiafi, ona o ane lea i le va'a i le tasi itu vai, ona to mai lea o le afa, o le matagi tele lava. Ua fati ane peau o le sami, ua tumu ai le va'a, **a o Iesu, sa i le taumuli, ua tofai le aluga**. Le tala manino, ua oso le ma'emaē o le matagi ma le vai, toetoe a fa'alētonu ai le malaga, ona latou fafagu lea o le Ali'i ona tula'i lea o ia ma vavao i le matagi, ma fetalai

atu i le vai ina ia fa'alologo ma ia malū, ona matua malū lava lea.

O le a nona ia se auiliiliga o ia tala i malaga na afatia i le gataifale o Kalilaia, auā ua fa'a-fagogo-tagiao i la outou fa'afofoga, ae fia sa ila se faiā o nei malaga, ma malaga foi a le atunu u e āfua ai le muagagana, **E lūtia i Puāva ae mapu i Fagalele**. O le mea manino, po'o le gataifale o Falealupo, po'o le vai o Kalilaia o alu ai se folauga, e tutusa lelei i le manatu, e i ai ogasami ma taimi e oso ai afa ma peau laga, ona lutia lea i Pūava o le faiga malaga.

**O lo outou soifua ma lo tatou ola i le galuega a le Atua, o le faiga-malaga**. O le malaga e i ai foi ona **Puava** ma ona **Fagalele**. E i ai taimi e oso ai afa, e iai foi taimi o le maninoa e folau ai i lagimā. O le galuega a le faifeau ma lona faletua, ou te le tau faiatu, o le galuega e matua tele ma faula'i ona Pūava, ae ma'eu foi le matagofie o Fagalele, pe a pa'i mai le mafanafana, le filemu ma le fa'aēa a le Atua pe a tatou onosa'i, aua o lo'o i ai le Alii i le taumuli o lou sa, o tofa o Ia i le aluga.

O le tofā ai o le Alii i le taumuli o le va'a a'o agi malosi le afa, e fa'amanatu mai ai; **o afa ma matagi vale o le ola, o se vaega lava o le faiga malaga ma le soifuaga, e le mafai ona alofia**.

O lo tatou mulimuli foi i le Alii i lana galuega pei o le au so'o, e lē avea lea ma mea e lelei ma malū ai pea la tatou faigamalaga. E tutupu pea matagi i liu o va'a. O le filemu ma le to'afimalie o Iesu i taimi o matagi, o se fafagu foi mo i tatou. A vevesi le afa ma le lalolagi, ia to'a pea le tai ma tumau i le fa'atuatua. O le tele foi o taimi, e vevesi ma matagia amioga a le 'aulotu, ae agi ai fua le afa i le va o i tatou ma o tatou ta'itoalua. O isi foi taimi, e tu'ua'ina lava fai mai o tatou e mafua ai ia afa ma matagi malolosi.

E ui ua matou fa'ase'etuāgalu ma malolo mai le galuega, ae o lo'o feagai pea ma Pūava o faiga malaga. A o lea ua na o le po o le fala, ma tu'i le muli o le papa, ma feula le mulilā o outou sa, a'o outou folau ai i le galuega a le Atua. Ua ogaoga le afatia ma le fesoua'ina o le sa o le Ekalesia i le va ma le malo i lenei vaitau, a o le fautua ma le to'afimalie o le tina, e to'a ai foi le faifeau. Peita'i e i ai taimi e avea ai ma fa'afitauli le fiu e fautua, fiu e galue po'o galuega foi ua fa'aumiumi. Galue po'o le fautua, o tatou gafa fa'aūū ia, auā o le galuega a le Atua, lē tu'u taimiina. Tigaina po'o le filemu, o le soifua fa'aaogaina o le mea'alofa mai le Atua. O le folauga fa'a-Kerisiano. Mea mautinoa, e 'au mai le Atua ma finau fa'atasi ma i tatou i taimi uma e feagai ai ma fa'afitauli.

O nisi o fa'afitauli, ua tutupu mai i le tekonoosi (technology) ma feso'ota'iga vavave (social media e.g. facebook) o nei ona po. E



to'atele fanau ua satia lava i fale, aua ua sosopo mai lava le tiapolo i maota ma laoa e ala i le telefoni, ae lē o iloa e matua.

Ua leotele foi le alaga i le sauāina o tina ma tama'ita'i fa'apea foi fanau i sauaga matuiā ma le mataga. A o ni isi o nei fanau, o alo ma fanau lava a le Ekalesia. E le faigofie le galuega o feagai ai ni isi o faifeau ma faletua i Ekalesia, i le tau saili o ni fofo o nei fa'afitauli, aemaise ona e fa'aufiufi e aiga nei faiga solitulafono.

Manatua foi, o le tala i le foafoaga, fai mai o le tagata o le palealii lea po'o le tumutumuga o le foafoaga paia a le Atua, aua o le tagata na mulimuli faia, pe taualuga foi i ai le foafoaga. Lona uiga, o le tagata e aupito sili lona taua, aua na muliā ona faia. Peitai, na muamua fai Atamu, ae mulimuli fai Eva. Lona uiga, o Eva le palealii o le foafoaga a le Atua, aua o ia na mulimuli faia, ma taualuga i ai le foafoaga. **Le mafutaga e a Tina, o oe o le palealii o le foafoaga.**

Ua le masino le tele o fa'afitauli fou i nei ona po, e pei o le upu fai so'o. Ua tele lava le suiga o Samoa. Ua taugata tele le soifuaga, tele fa'ama'i eseese ma le so'ona puputa, ua fa'ateleina foi le gaoi ma le talepe fale, ae maise le fasioti tagata. O ni isi ia o matagi ma afa o lo'o lutia ai pea o tatou aiga, nu'u ma Ekalesia. A o le fa'amanatu, **E lutia lava i Puava ae mapu i Fagalele.** Po o le a le tele o fa'afitauli o le soifuaga ma le galuega, manatua, e mapu lava i Fagalele. O lo'o tofa ma tofa pea Iesu i le taumuli o tatou sa, na ona fafagu lava i luga na te vavao le matagi ma le sami. Ina ua to'a le afa ona ofo lea o le 'au so'o ma fesili; **“Po o ai ea lenei ina ua fa'alologo lava i ai le matagi ma le vai?”**O le tali, o Iesu le Keriso, o Ia lava o le pule o le lagi ma le lalolagi, o Ia o lo tatou Fagalele, tatou te lutia lava i Puava, ae mapu atu i Fagalele.

Soifua  
**Atalua Situfu Tanielu  
Tina Penisione**  
*(Pepa mo le Mafutaga a Tina  
EFKS, 12 Mati 2019)*

## **PESE 224**

1 Le masalosalo ia tiai ai  
O lo'u Alii ua latalata mai,  
Le folauga nei e tautai e Iesu  
E ola ai le va'a, ma saogalemu

Tali: Puava lenei e lutia ai tatou  
A o Fagalele e te'a ai le sou  
Ia taupati pea ma finafinau  
E le pine ai ona mapu tumau

2 O lona alofa i po ua mavae  
Ua ou taofi ai na te tausua mai  
Seia ou sao i le nuu i luga,  
Ma ou tuana'i ai le vasa fita

3 A tupu afa e fefe e a?  
Ua tautino mai mea fa'apena  
Ua fa'apeaina ai le aiga atoa  
E ua fai tofi i le nu'u i luga

4 A sao atu ai ma tuu taula ai  
E vii atu ai i lo tatou Tautai  
E fa'atasi ai e ua saogalemu  
E le tuu aunoa ona fa'amanu

\*\*\*\*\*

## **FETU'UTU'UNA'I MUNIAO**

### **TALA MO ULUGALI'ITALAVOU**

fai atu o le matua toatele lava o ulugalii e maua i le vaivaiga lea, o le le maua o le loto maualalo e faatoese ai pe afai ua sesē.

Le ausoe, e na o le lua lava upu “Im Sorry”.

Ao upu na e lua na te aumaia le filemu ma le fealofani i totonu o se mafutaga ua osovaelua iai le fili ma ana au.

Ae le gata foi i mafutaga faale ulugalii ao mafutaga foi i le va o matua ma fanau le mafutaga a le

matai ma le au aiga le faiga-nuu, aemaise foi le mafutaga ale au fai lotu ma nai a latou aulotu. Manatua o le loto maualalo e te faatoese ai i se aleu ua fai ma e faapea ai “Im Sorry” ole ata o le loto ua salamo faamaoni.

Na ona uma lava ona tau atu e Natamo ia Tavita lana agasala na inosia ai o ia e le Atua. Fai mai Tavita “Lord Im Sorry” Le Atua e, ia e alofa mai ia te au.

Aea oe, ua e faatoese ea i le Atua i le tele o agasala o loo fai? Ae a lou toalua. Ua iai ea se aso ua e fai iai “Im Sorry? Oe le matai lea e saofai i le nofoa o iloa e lou au-aiga lou loto maualalo i lau ta'ita'iga, ma e mafai foi ona e fa'atoese? O mafai ona e fa'atoese i lou uso na ete lua faigaluega faatasi, ao mafai ona e faamagalalo ia te ia? Pule a oe...

**Tusia**

**Keneti Leaupepetele. T. (FS)  
EFKS Savaia & Tafagamanu-  
uta.**

---

# ARETO MO LE AGAGA

## O AI UA MANUMALŌ PEAI LE ASO SA – O LE ATUA EA PO’O OE?

O le uluai aso o le vaiaso, o le aso lava lea o le Alii, ma o le aso lea ua tatou tapuai ai i le Atua. E a’oa’oina ai foi o nisi mataupu taua, ma auai i le mafutaga ma uo Kerisiano. Tainane lo tatou fetufaai ma fefaasoai ai i le iloa mai le Atua, mo le faatupuina o le malosi faale-agaga o ē ua vaivai.

O se mea e matua tatau lava ia te i tatou uma ona manatua o lena aso, o le aso lava o le Atua, o lea e le tatau ai ona tatou fa’aaogaina le aso le Aso Sa i se auala poo se faiga faapito, e pei o se aso fai pati,

o se aso taele ma pisapisaō i le sami, fufulu ai fale ma taavale, tafaoga i matafaga ma malae tafao, poo se isi lava o le vā o mea faapenā o le a aveeseina ai i tatou mai totonu o le falesā.

I luma o le fale o le tasi faifaatoaga, sa tu ai le laau o le moli. I lena moli, o loo tautau ai moli pula e fitu. I le tasi aso na ui ane ai nisi o tamaiti, na latou iloa nei moli pula ma ua mananao lava i ai. Na aisi atu i le faifa’atoaga i na moli, ona foai atu lea iai o moli pula e ono, e ui ina manumanu ma faapelepele tele i ai le faifaatoaga.

Ina ua alu le faifa’atoaga i lona fale, ona toe fetolofi mai lea o tamaiti ua toe gaofi foi ma lona fitu o moli lea na totoe, ua ave foi ma i latou. Ioe ua uma ona foaiina mai ia te i tatou e le Atua aso e ono mo i tatou lava peitai o nisi o i tatou, ua pei lava o na tamaiti, ua latou fao foi ma ave ma lona fitu, ma ua leai ai se aso mo le Atua. O le mea lea, ina tatou faaaogaina ia le aso o le Alii mo le Atua. Foi ia i le Atua, e ave iai LONA FITU ua e FAO PEA.

O ai e manumalo i le Aso Sa a sau – O le Atua po o oe?

Tusia: Iosefa A. Uilelea (FT)  
EFKS Lotofaga

---

## “O LE FA’ATO’ILALOINA O LE LOTO LEAGA”

Afai e loto leaga mai se isi ia te oe, fai atu ia te ia se mea lelei.

E iai se tala fa’a fagogo e faapea: Sa i ai se aeto e loto leaga tele i le isi aeto ona e mamao tele ma maualuluga lana lele i lo ia. I le tasi aso, ua vaia e le aeto loto leaga le tagata fanafana ū, ona ia fai atu ai lea ia te ia: “Sau ia sei e fesoasoani mai i lou puapuaga, ou te manao lava ia e aumaia ia te a’u i lalo nei lena aeto e lele a’e i lugā.” Na tali atu le tagata fanafana ū i le

aeto, o le ā na faatoā mafaia lenā mea pe afai na te maua ni nai ona fulu e tuu i lana ū e fana atu. Ona tago lea o le aeto loto leaga ua se’i atu le fulu e tasi mai lona apaau.

Ua fana e le alii lana ū, a ua le ta’ita’i ona oo atu i le mea o iai le aeto aua e maualuga tele. Na toe se’i atu e le aeto loto leaga le isi foi fulu, ua fana foi e le alii lana ū, a ua le oo lava. Ua atili ai le ita o le aeto loto leaga ma ua ia matua faasaga foi e ta se’i fulu e tele mai ona apaau seia le toe mafai ona

lele. Ina ua iloa e le alii fanafana ū ua le toe mafai e le aeto ona lele, ona liliu ane loa lea i ai ua fasi mate. Uō e, a fai oe ma tagata loto leaga, manatua lenei upu moni, e na o le to’atasi lava le tagata e te mafaia ona faaleaga: O OE LAVA.

**A ILOA LOA LAVA E LE  
TIAPOLO UA UMA ATU IA  
TE IA LO TATOU MALOSI,  
ONA FAASAGA MAI LOA  
LEA.**

Tusia: Iosefa A. Uilelea (FT)  
EFKS Lotofaga.

---

# FA'ASAOINA MA LILIUINA E LE AFĀ LE OLA & AMIO LE PULEA.

I le vaiatau o le 1700 i Egelani e tataua i tama fia folau va'a, ona iai se taimi e nofo ai i totonu o se a'oga nofo tumau, ona fa'atoa alu ai lea e avea ma seila i va'a. E fa'apea ona amata le olaga o le tama o Ioane Niutone (John Newton). Ina ua 11 ona tausaga na ave e lona tamā i le va'a la'u oloa i le sami Metiterani malaga fa'atasi ai.

O le ala lea na sauni ai Ioane mo lona ulufale atu i le navy a Peretania. Peitai o le vaaiga fa'anoanoa i le suiga o le olaga o Ioane, amio le pulea ma le ola so'onafai. Na fa'asalaina, sasa ma toe suia lona tulaga o se seila tauamata ona o lona le fa'amaoni e fai ona tiute i luga o le va'a.

Ao talavou pea o ia na sola i le vaa e alu i Aferika. Ua faateteleina lona fa'aletonu ua tatala lona sa'olotoga i so'o se mea sesē e fai ma ana uō ua mafuta iai ma ua matua goto atu ai i le leaga o le olaga.

Totonu o Aferika na o'o ai i totonu o le nofoaga e fa'atasi ai tagata pologa, ma ua avea o iai ma tagata fa'atau pologa pei o se pisinisi e matua lelei, peita'i na i'u ina faigaluega fa'atasi ma tagata pologa i totonu o se fa'atoaga i Aferika.

Peita'i ina ua 21 ona tausaga na sola ai i va'a e igoa o le Greybound ma fa'aauau ai pea lona ola so'onafai ma le lē pulea lelei.

Mafuta atu foi i uō leaga o seila i le va'a, e le talitonu i le Atua fa'apea foi le kapeteni.

I se tasi po na fetai'a'i ai le va'a o le Greybound ma le afā malos i le vasa. Na osofia le va'a i le suasami, ma tauau ina goto ifo, ae alaga le tasi seila ma le leo tele.

O le a tatou oti uma i le po nei. I le taimi lea, na suia manatu ma lagona i le uluai taimi o Ioane Niutone. "Ua ia tatalo ma loimata i le Atua fa'apea. "Le Alii e, alofa ma fa'asao mai i matou. Ua latou va'aia se vavega i le to'amalie o le sami. Ua le gata ina fa'asaoina Ioane i le alofa tunoa ma le fa'amagalo o le Atua mai le afā ae ua matua suia atoa ma lona olaga so'onafai ma le le pulea lelei.

Ona ia tusia ai lea o upu ia ua avea ma pese ua pepese ai le lalolagi e toatele ma se feau tāua ua laugaina mo tagata e to'atele e o'o mai i aso nei.

"Amazing grace! How sweet the sound that saved a wretch like me. I once was lost, but now I'm found, was blind but now I see.

Avea le pese ma le olaga suia o Ioane Niutone e fai ma a'oa'oga aogā mo oe ma i tatou uma, ofoia mai lona alofa tunoa o le alii e ta'ita'i ai oe.

O le a le mea e te le fesili ma tatalo ma le loto fa'amaoni ia Iesu fa'amagalo oe i mea sese ma le matagā na e faia i lona tausaga 2018.

E mafai ona ia suia oe e avea ma tama po'o se teine lelei pe a tu'uina atu ia te ia lou loto ma lou ola e pule ai. Ae tu'u ia lou fa'afiapoto ma lou fia tagata iloa leai sau mea lelei e maua mai ai.

Manuia le faitau.

## **Tusia:**

Solomona Tuatagaloa  
(Faifeau Toeaina Penisione)

---

## SA IAI LE ISI LEONA

Sa fesili ane le tamā i le atalii:  
"E te iloa ea, aisea lava na lē aina ai Tanielu e leona ia sa i le lua?" fai mai le tamaitiiti: "E leaga sa faatasi ma Tanielu, le Leona o le ituaiga o Iuta."

Tusia

Iosefa A. Uilelea (FT)  
EFKS Lotofaga

# ITULAU MO TUPULAGA TALAVOU

## O mea e fitu e le mautinoa ma e vave ona mavae, ma alu ese atu ma oe.

### 1. O le la lelei poo le aulelei. Faataoto 31:30 – (Beauty)

O le matagofie male lalelei e pepelo lea, o le mea faatauva le lalelei ao le fafine ua matua i le Alii, e viia lava o ia.

### 2. Folafolaga a Alii (Men's Promises)

Salamo 146: 3 – Aua tou te faatuatua i Alii, poo le fanau a tagata, e le o iai se olataga.

V.4. – E alu ese lona agaga, e foi atu i le elele, na iai o ia, e faaumatia i lea lava aso ona manatunatu.

V.5. – Amuia le tagata o iai le Atua o Iakopo e fai mona fesoasoani.

### 3. O le tamaoiga (Mauoa) Faataoto 28:20

“O le tagata faamaoni e tele mea e manuia ai o ia, ao le ua faataaalise ona mauoa, e le faasaoina o ia.

1 Timoteo 6:9 – A’o e manao i le fia mauoa, e maua i latou i le faaososoga, ma le mailei, ma tuinanau e tele e valea ai ma leaga a o mea ia e goto ai tagata i le fanoga ma le malaia.

Faataoto 23:4 – 5 Aua e te galue faapuapuga ia mauoloa ai, tuu ia o lou lava taofi.

V.5 “E te tulimatai atu ea i le mea ua leai? Aua e faia lava o ia ona apaau, e pei o le aeto ona lele atu o ia i le lagi.

### 4. O le lumanai

Faataoto 27: 1 – Aua e te mitamita i le aso a taeao, aua e te le iloa se mea e tupu a taeao.

### 5. O le uo (Faauo)

Ioane 26 : 32 – Faauta, e oo i le aso, ua oo nei foi iai, e taapeape ai outou, e taitasi ma alu i lona aiga, ae tuua a’u e toatasi, a ou te le toatasi lava, auā ua ia te au le Tamā. E sola le uo, ae pipii mai le uso i taimi o puapuaga ma le Alii.

### 6. O le ola (Life)

Iakopo 4: 14 – “Ae le iloa e outou se mea e tupu a taeao Aua pe se a lo outou ola? O le puao lava lea, ua aliali mai i se itu aso itiiti, ona mou ai lea.

### 7. Mamalu faa le lalolagi

E le tumau ma le mautinoa le taimi e leai ai le tagata i le ola nei ma leai foi ma le mamalu

Isaia 40: 6 – 7

V6 “O tagata uma o le mutia i latou, ma lo latou lelei uma e tusa lea ma le fuga o vao, V7 e magumagu le mutia, e toulu le fuga, aua o le manava o le alii ua agi mai iai e moni o le mutia lava le nuu.

**Tusia: Solomona Tuatagaloa  
Faifeau Toeaina Penisione.**

\*\*\*\*\*

## ALOFA

### “E silisili le lelei o le Alofa.”

1 Korinito 12:1 – “Afai ou te tautala i gagana a tagata atoa ma agelu ae leai sou alofa ua avea a’u ma apa memea taalili poo se sumepalo tagitagi.” O le alofa o lo tatou ola lea i le mea e faatonu ma finagalo ai le Atua tatou te ola ai.

1 Ioane 1:16 – “O lenei lava le alofa ia tatou savavali e tatau ma

ana poloaiga o lenei lava le poloaiga faapei ona outou faalogo iai talu le amataga ina ia outou savavali ai.” O le alofa e foliga ai tatou i le na faia i tatou o le Atua lava.

1 Ioane 4: 8 – “O se le alofa ua le iloa e ia le Atua auā o le Atua o le alofa lava ia.”

Fautuaga: 1 Ioane 3:18 “La’u fanau e, aua nei tatou alolofa tau

o le upu ma le gutu a’o le amio ma le fa’amaoni.” E le mafai ona e a’oa’oina ma iloa le uiga o le alofa i lou nofo na o oe, pe e te alu ese mai le mafuta ma tagata fa’atigā, amio le pulea, feagai ma ou matua, lou aiga o e mama’i ma e vaivai.

Ola mafuta – O le mafutaga ma totonu o faapotopotoga e te iloa ai mea taua e tolu:

1. Ola aunoa ma le alofa: E le aoga pei o le niu mai le aisa e malulu ae mafu totonu. 1 Korinito

# ITULAU MO TUPULAGA TALAVOU

## ALOFA

13:3 “Afaí foi ou te tufatufaina au mea uma e fagaina ai e matitiva, afaí foi ou te tuuina atu lou tino ina ia susunuina ae leai sou alofa e leai lava sona aoga ia te au.”

2. E Fa'avavau le Alofa: Finagalo le Atua ia fa'amuamua le alofa i o tatou ola auā e o'o i le fa'avavau. 1 Korinito 13: 13 “A'o lenei o tumau le fa'atuatua ma le fa'amoemoe ma le alofa o na mea e tolu a'o le sili o na mea e tolu o le alofa lea”. Fai mai le upu a Sister Theresa “E le o le taua o mea tatou te fai i le tino vaaia ao le mea e pito sili ona taua o le alofa na mafua fai ai.” Tele taimi ou te iai i tafatafa o moega o ē ua lata ina oti, leai se isi e faapea mai aumai lau tusi pasi, lau tikeri, lau uati auro, poo lau taavale sei ou vaai tasi atu iai, ae tele ina fai mai fea lau fanau, lou

affine, lou atalii. E le manaomia ni mea ua ia maua faitino ae manaomia tagata i le mafutaga i ona tafatafa o e alolofa ma mafuta ma ia.

3. E fuatia lou tagata i lou alofa faatino: Mataio 25:40 “E moni ou te fai atu ia te outou aua na faia e outou i le tasi o e aupito itiiti o ou uso nei o a'u lea na outou faia iai.” Pe a oo mai le taimi e tuua ai le olaga nei leai ma sau mea totino e te avea pau lava le mea e te alu ma oe o lau amio e faamasinoina ai oe e le Atua i le lagi e faavavau. O le mea pito sili ona faitauina, Kalatia 5:6. “O le faatuatua e matua galue i le alofa.”

Uso e, ole ala pito sili ona faamatalaina ai lou alofa “o le taimi”. O lou taimi e te faaalu i se

mea e te faia, auā e iai ma le onosai, ma le loto finau i mea lelei. Lou taimi o le meaalofo mo oe aua e iai lona iuga ma oo ina e leai. O le meaalofo pito sili e ofo atu i soo se tasi o lou “taimi”. Mafuta, fai ai se galuega lelei, faufautua faamafanafana ma atinae ai. Taimi mafuta ai ma le toalua, fanau ma le aiga, matuā sili atu lena i lo le mafuta pea ma uo. Ae a e mai ma puapuagatia o lou toalua, fanau ma aiga e i ou tafatafa i taimi uma.

Efeso 5: 2 “Ma ia savavali i le alofa faapei o Keriso foi na ia alofa mai ia i tatou, ua ia foai mai foi e ia o ia mo i tatou o le taulaga ma le togiola i le Atua o le mea manogi lea.”

E mafai ona e foai e aunoa ma le alofa ae le mafai ona e alofa e aunoa ma le foai atu. Taimi sili ma le taua e te alofa ai o nei. O le ola ma le olaga e faamatalaina e le “Alofa”.

Tusia:

*Solomona Tuatagaloa  
Faifeau Toaina Penisione*

\*\*\*\*\*

## ARETO MO LE AGAGA

### MANATUA

UŌ - le uŌ aupito lelei, e le o le ua iloa so'o i le fale, leai. O le ua iloa so'o i le Atua mo lou agaga i lona lava afeafe. O lē ua mamao ae masaga i le ALOFA.

FILI - O le fili aupito matautia, e lē o le ua mata

faasiasia mai, leai. O lē ua ataata ma fuafuaga ailililo, o lo'o feai ai le agaga.

Saunia:

Iosefa A. Uilelea (FT)

EFKS Lotofaga.

\*\*\*\*\*

## Quote

Ephesians 4:32

**Be kind and compassionate to one another, forgiving each other, just as in Christ God forgave you.**

---

## Mo Tupulaga

# OLA SAILI O IAI LE AOGĀ MA TĀUA MO TAGATA UMA.

E le faigofie ona maua se mea lelei ma le aogā i le ola pe a le tu'uina iai le loto, le malosi ma le iloa. E iai taimi i le olaga e ese mamao le mea na e mafaufauina ona faamoemoe iai i le lumanai, ese le mea ua e taunu'u iai. E pei o Simi na a'oga i le a'oga fa'a-faia'oga ae i'u ane ua leoleo. Peita'i e ui ina ese le mea na mafaufauina mo le lumanai a ua ese foi le mea ua taunu'u iai, ae o iai sona aogā ma se a'oa'oga tāua mo le ola. Ae na avea Simi ma faia'oga i le tausia o tulafono ma le fa'amalosia o le filemu i le atunu'u atoa, a ua le na oni vaega o tamaiti e faia'oga ai.

Tupulaga e tatau foi ona e iloa e ese le mea e te mana'o e fai, ae filifilia e le Atua le mea sili mo oe ma lou lumana'i e te lelei ai. E te filifili le mea e te le o mautinoa ni ona leaga feagai ma oe, ae ua uma ona silafiaina e le Atua ma tu'uina oe i le mea e te lelei ai.

Auā ana faia'oga Simi e le iloa pe iu ina falepuipui ai i le fasi o se tamaititi a'oga, ae ua leoleo e fa'amalosia le tulafono ma le filemu ole atunu'u ma tagata uma.

E pei foi o Sione i le nu'u i Savaii e lata i Iva, e uliva'a lava ia i suega uma o le a'oga, lau e tamaiti e ai valea ae a fesili iā Sione o le a se

mea ete fia faia pe a i'u lau a'oga. Fai mai Sione ou te fia pu'e ata ou te fia vaai ai i ata o tagata uma. Ua le taunu'u le fa'amoemoe o Sione fai ma pu'e ata (Photographer) ae o le taimi nei ua avea Sione ma seila i Meli (va'a) e feoa'i i Europa ma le Pasefika ma tausii mai lona aiga i Savaii. Aua foi e te tauvaleina le isi uso a tagata auā e le iloa pe sili atu nai lo oe lona aogā ma le alofa i lona aiga ma ona matua nai lo oe.

**Fa'ataoto 21: 2** "O ala uma o le tagata e tonu ia i ona lava manatu, ao le Alii na te fuatia loto. E pei foi o le tala ia Christopher Cetumbus o Italia, le aai o Genoa. O se tagata folau saili i le vasa na manatu e folau i Asia peita'i e lei o'o iai se na taunu'u i Amerika o se lalolagi fou ma le tele, ua avea nei ma Konetineta o le lalolagi. Ese lava le mea na mafaufau iai ese lona taunu'uga ae ua aogā sili mo tagata uma. E iai foi taimi e finau ai i le pototo ma fai mai le isi aua e te tautala ou te pototo ia te oe ae e te valea. Uso soia e te faia lena manatu, o le pototo ole meaalofa a le Atua i le tagata .

E atamai le isi i le a'oa'oina ma maua fa'ailoga, ae pototo le isi i fa'atinoga, o le taleni na foai iai e

le Atua. E mafai ona ta'u oe o le polofesa i mataupu, ae e te le faia lou fale e fai e le kamuta sa gata lana a'oga i le vasega 13 alu ai i le polytech. Afai foi e pototo ae le fa'autauta e i'u i tafaigata ae lae lava e faifai malie le vaivai ma le taumafai ma le fa'amaoni.

O le mata'u i le Atua o le amataga lea o le pototo.

**Faataoto 2:10 – 11** : - "A o'o le pototo i lou loto, ma ua malie ia te oe le atamai, e fa'afeao le mafaufau ia te oe, e leoleo ia le mafaufau."

Tu'u atu i le Atua na te ta'ita'i ma fa'atonutonu i taua i o ta manatu ma ta ola mo le mea sili ta te agai i ai i le lumanai ma aso uma. Pei o le upu a le Aposetolo o Paulo **Filipi 4:13.**

"Ou te mafaia mea uma lava ona o Keriso ua faamalosi mai ia te au."

Manuia le aso.

**Tusia:**

Solomona Tuatagaloa  
(Faifeau Toeaina Penisione)

\*\*\*\*\*

# O E UA FAI'ILAGI LE FOLAUGA

fiafia o lou Alii. (Mataio 25: 21)

## AIMEAMATA “NAN” TUAUTU

Aso Soifua: 18 Setema 1934  
Aso Maliu: 28 Tesema 2017

Taunu'u mai i le itumalo o Logan City, Brisbane Qld, Ausetalia, 1997, ulufale mai i le aulotu 1998. Sa amata mai

soifua galue i le EFKS Otahuhu, Aukilani i Niu Sila, sa galue ai o le faia'oga Aso Sa ma fa'aaau mai ai lava lea galuega i le EFKS Logan City.

O le meaalofa a le Atua i le atia'eina o fanau; o lona foi lea soifua sa mafai ona molimaui i lona lava aiga. O le meaalofa a le Atua i lana feau ma lana galuega.

Le auauna lelei e, ma le faamaoni....ulufale maia i le

E te faailoa mai ia te a'u le ala o le ola; o i ou luma le le fiafia e m<sup>a</sup> lie ai; o lou itu-taumatau le olioli faavavau. (Salamo 16: 11)

O ona toe sauniga sa faia lava i le EFKS Logan City, Brisbane Qld Ausetalia.

### **Saunia:**

Ionatana Fa'ai'uaso (FT)  
EFKS Logan City  
Brisbane, Old  
Australia.

\*\*\*\*\*

## SEUFALEVAAI ULUMU LUI PEI BENTLEY

Aso Soifua: 03 Iuni, 1929  
Maliu: 15 Iuni, 2018

Sa asiasi mai i alo ma fanau i Brisbane i le 1995, ma ulufale i le EFKS Logan City Qld. Sa fa'atiakono – 06 Me 2001, ma fa'aulu ai lona matafale.

O le tamā ua uma lana auunaga i le finagalo o le Atua i lona lava tupulaga. O le tamā – o le matai – o le tiakono, ma le meaalofa a le Atua i le lalolagi; o le mea faigaluega ma le auauna i lana feau ma le talalelei.

E pei o la le aposetolo o Paulo; O Tavita foi, ina ua uma ona auauna i le finagalo o le Atua i lona lava tupulaga, ua moe o ia, ma ua faatasiina atu i ona tamā..... Galuega 13: 36.

Maliu Aso 15 Iuni 2018.

.....'aue te fefe, auā ua ou fa'atauina oe, ua ou vala'auina oe i lou lava igoa, e fai oe mo'u.....Isaia 43:1.

O ona toe sauniga sa faia lava i le EFKS Logan City, Brisbane Qld, Australia.

### **Saunia:**

Ionatana Fa'ai'uaso (FT)  
EFKS Logan City  
Brisbane, Qld  
Australia.

\*\*\*\*\*

## ARETO MO LE AGAGA

### **'AUA E TE** **FEFE'**

O loo iai i le Tusi Paia ia upu "AUA E TE FEFE" e 365. O lona uiga, ia tofu le aso e tasi o le tausaga ma le "AUA E TE FEFE" e fai le mea o finagalo ai le Atua e te faia.

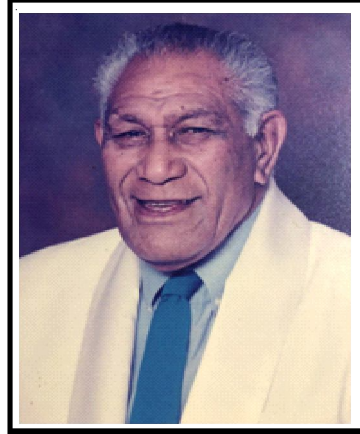
Tusia: Iosefa A. Uilelea (FT)  
EFKS Lotofaga

\*\*\*\*\*

# O E UA FAI'ILAGI LE FOLAUGA



Aimeamata "Nan"  
Tuautu



Seufalevaai Ulumu  
Lui Pei Bentley

E tasi le mea ou te  
ole atu ai i le Alii,  
o le mea lava lea  
ou te saili atu ai;  
ia ou nofo i le fale  
o le Alii i aso uma  
o lo'u ola, ina ia  
ou iloa atu ai le  
matagofie o le  
Alii, ma ou saili i  
lona malumalu

Sal 27: 4

## Faletua Matagaluega Apia i Sasa'e



## Faletua Matagaluega Amerika