

# O LE SULU SAMOA



EKALESIA FAAPOTOPOTOGA KERISIANO SAMOA  
O LE NUSIPEPA FAA-LE-LOTU NA FAAVAEINA I LE T.A. 1839



FAAVAEINA 1839

O LE SULU SAMOA

IANUARI 2013

email: sulusamoa@cccs.org.ws -Main Office: Ph. 24414, Ext 30 - website: www.cccs.org.ws

## O le Sapati: o Lona Mafuaaga ma Lona Uiga

O le isi lenei o mataupu oloo le aunoa ona manu a'e pea i felafolafoa'iga ma talanoaga faapea foi finauga faale-mafaufau. E le gata i totonu o le Ekalesia ma totonu o Vaega Faaupufai o le Malo o Samoa, faapea foi i le va o le Ekalesia ma le Malo.

*faaauau itulau e 2*

**“Alofa Muamua  
ia ‘Oe”  
A faa-  
Peretaniaina:  
“I Love Me  
First!”**

(See page 10)



Ua toe faafou le Maota o le Ioane Viliamu i Apia oloo iai le Ofisa Tutotonu o le Ekalesia. Ua tolusefulu nei tausaga talu ona mae'a ona fausia o lenei fale. O le tupe faaagaga mo lenei galuega toe faafou na faamaonia e le Fono Tele, e \$2.5 miliona Tala.

**Na e iai a o Latou  
Faasatauroina Lo'u Alii?**

**Were you there when they  
crucified my Lord? p.11**

**Papa - e te  
Alofa Moni  
ia Mama?**

Kalatia 5: 7: “Sa outou taufetuli lelei, poo ai 'ea ua faafelavei ia te outou?.....”

Ua amata pa'o galuega o le taeao fou, a oloo feliu'a'i Lari i luga o lona

*silasila i le itulau e 6*

# O le Sapati: o Lona Mafuaaga ma Lona Uiga

O le mea ua mautinoa i nei aso, ua le o toe faapito le talanoaina o le Sapati i le finauina o le fesili, poo fea tonu le aso e tatau ona faailoga ai le Sapati. O le fesili lea sa masani ona fiafia nisi tagata e finau ai i le va faa-Ekalesia, ona o le eseese o aso e tapua'i ai. Peitai nei aso, ona o suiga foi o le taaviliga o le soifuaga ua iai nei, e pei o le faatupula'ia pea o fefaatauaiga o oloa i Aso Sa, ma le faateleina o tagata e fai galuega pe taaalo foi i le Aso Sa, ua avea ai le mataupu i le Sapati e fai ma mataupu laga mai le Ekalesia e talosagaina ai le Malo ina ia toe faamamaluina le Aso Sa i ona tulaga masani e pei ona sa sau ai i le tele o tausaga ua mavae. E le gata i lea, ua avea foi le faamamaluina o le Sapati e fai ma mataupu faa-Faavae a le Vaega Faaupufai a le Itu Agai (le Tautua Party) i totonu o le Fono Faitulafono a le Malo o Samoa.

I le taimi nei, e le o iai se maliliiega autasi i le va o le Malo ma le Ekalesia e uiga i le faamamaluina o le Sapati, ma o le mea foi lea oloo tumau ai pea le faatupula'ia o fefaatauaiga o oloa ma le faia o galuega e le masani ona fai i le Aso Sa.

E iai le masalosologa o lenei fai pepa e faapea, e le o matua autasi foi le Ekalesia i sona finagalo i le tulaga o le faamamaluina o le Sapati, ona o le eseese o itu oloo faatauaina e lea tagata ma lea tagata o le Ekalesia e uiga i lenei mataupu. O lea ua a'e ai se manatu, e lelei foi pe a toe silasila le Ekalesia i le mafuaaga o le Sapati e pei ona aumai e le Tusi Paia, faapea foi ma le uiga o le Sapati mo e ua taliaina lona faamamaluina. O le faamoemoe o lenei manatu, a manino le mafuaaga ma le uiga o le Sapati, ona faigofie foi lea ona fai se fuafuaga i lona faatauina ma lona faamamaluina. O lenei suesuega, o le a faapito lava i Tusi o le Feagaiga Tuai oloo aumai ai le tulafono o le Sapati.

## Tulafono o le Sapati

E lua tusi oloo faamauiina ai Tulafono e Sefulu. (Esoto 20:2-17; Teuteronomie 5: 6-21). I faamaumauga ia e lua, e tasi lava le tulafono oloo

eseese lona faamauiina, ae tutusa lelei uma lava isi tulafono e iva. O le tulafono lea e eseese lona faamauiina, o le tulafono i le Sapati. O le eseese tele oloo iai, e faatatau lea i le mafuaaga o le faia poo le faamamaluina o le Sapati.

Esoto 20: 8-11: "Ia e manatua le aso sapati e te faapaiaina. O aso e ono e te galuega ai, ma fai ai au galuega uma lava, a o le aso fitu o le sapati lea i le Alii lou Atua, aua e te fai ai se galuega e tasi, o oe, ma lou atalii, ma lou afafine, o lau auauna tane, ma lau auauna fafine, o au manu foi ma le tagata ese oloo mau ma oe. **Aua na faia e le Alii i aso e ono o le lagi ma le lalolagi, atoa ma le sami, ma mea uma lava o iai, ona malolo ai lea o ia i le aso fitu; o le mea foi lea na faamanuia ai e le Alii le aso sapati, ma na faapaiaina ai.**"

Teuteronomie 5: 12-15: "Ia e tausi le aso sapati ina ia faapaiaina; faapei ona poloai mai ai o le Alii lou Atua ia te oe. O aso e ono e te galue ai, ma fai ai au galuega uma lava, a o le aso fitu o le sapati lea i le Alii lou Atua, 'aua e te fai ai se galuega e tasi, o oe, ma lou atalii, ma lou afafine, o lau auauna tane, ma lau auauna fafine, ma lau povi, ma lau asini, poo se tasi o au manu, ma le tagata ese oloo mau ma oe, ina ia malolo o lau auauna tane, ma lau auauna fafine pei o oe lava. **Ia e manatua foi, na fai oe ma auauna i le nuu o Aikupito, a ua aumaia oe e le Alii lou Atua ai lea mea i le aao malosi ma le aao faaloaloa; o le mea lea ua poloai mai ai le Alii lou Atua ia te oe e te faia le aso sapati.**"

O le mafuaaga o le Sapati e tusa ma le mau a le Esoto, o le aso Sapati (le aso fitu lea) na malolo ai le Alii mai ana galuega uma o le foafoaga. O lea foi e ao ai i le tagata ona faata'ita'i i le mea ua faia e le Atua foafoa, o le malolo i le aso fitu.

O le mau a le Teuteronomie, e ala ona faamamaluina ma tausia le Sapati, ona o le saolotoga na faia e le Atua mo Isaraelu. E le o se faata'ita'i la i le malologa lea na faia e le Atua i le aso fitu e pei ona iai i le foafoaga, a o le faamanatuina o le galuega faaola a le

Atua na ia laveaiina ai Isaraelu mai le tulaga pologa sa iai i Aikupito.

O nei mafuaaga e lua, e ui ina foliga mai e eseese, ae oloo ta'oto ai i mafuaaga ia ni uiga taua tele o le mea e ta'u o le Sapati.

## Uiga o le Sapati

O lo'u taofi, e fesoota'i lelei lava le mafuaaga o le Sapati ua aumai i le tulafono e fa, ma lona faauigaina. I se isi faaupuga, e o faatasi lava le uiga o le Sapati ma lona mafuaaga e pei ona iai i le tulafono.

### 1. Esoto 20:8-11 & Kenese 1:12:3:

O le tulafono e fa e pei ona faamauiina i le tusi o Esoto, e taula lona mafuaaga i le tala o le foafoaga oloo i le Kenese 1:1-2:3. I lea tala, oloo faamatalaina ai le foafoaina e le Atua o mea uma i le lagi ma le lalolagi i aso e ono, a o le aso fitu na faauma ai lana galuega foafoa ma malolo ai loa o ia (Kenese 2:2). E masani ona faalogoina le faaupuga e faapea, o le palealii o foafoaga a le Atua, o le taimi lea na faia ai le tagata i le faatusa paia o le Atua. A o le mea moni, o le Sapati, o le palealii lea o le galuega foafoa a le Atua e tusa ma le mau a le Kenese. O lona uiga, e aofia ai i totonu o le foafoaga a le Atua, lana malologa faa-Sapati.

O le upu "sapati" e fausia mai i le upu Eperu o lona uiga o le "malolo" poo le "taofia o se gaoioiga" sa fai. Afai la na malolo le Atua i le aso fitu e atoa iai aso o le foafoaga, o lona uiga, o le tumutumuga o le galuega foafoa a le Atua, o le malologa lea e faailoga i le Sapati. O le malologa e faailoga ai le pule aoao a le Atua i le faasologa o le taimi. E le tuutuu loloa le gaoioiga, ae pule le Atua i le taimi na te taofia ai mea uma, se'i fai se malologa.

O lona uiga foi, i totonu o le galuega fuafua a le Atua, e aupito sili ona taua ai lana malologa lea o le Sapati. O le mafuaaga foi lea o le tuu o le faamamafa a le tala a le foafoaga i le aso mulimuli ae le o le aso muamua o le foafoaga. Aua o le autu ma le faamoemoe o le foafoaga a le Atua, o le malologa lea a le Atua na faia i lona faaiuga. O le malologa faa-Sapati a le Atua na mafua ai ona ia "faamanuia atu....i le aso fitu, ma na faasaina ai." (Kenese 2:3). Pau lea o le taimi poo le aso o le foafoaga na faamanuia iai le Atua, e tusa ma le tala a Kenese.

*faaauau itulau e 3*

# O LE LAUGA

Feagaiga Tuai: Mika 6: 6-8

Feagaiga Fou: Mataio 19: 16-26

Matua: Filipi 1: 27a: “Tau ina ia tutusa la outou amio ma le Tala Lelei ia Keriso.”

O le tuualalo poo le mau a le au matapo o le atunuu, a viligia le la'i, o afa e mulia'i. A velavela foi le oge, ua tu lalata taumafa. O le itupo foi aupito sili ona pogisa, tatou te iloa ai, ua lata mai le ao.

O le 'au'au poo le autu o lenei feau faale-agaga, :Ola le Tala Lelei.” “Live the Good News or Live the Gospel.”

O le fesili, o le a 'ea le Tala Lelei e faalagitata nei? Se'i o tatou mua-i-faiga ma toliua le oopopo o le Tala Lelei i lona aotelega.

1. OLE TALA LELEI. O le Tala Lelei moni, o Iesu Keriso lea. O ia o le tala o le ola, tala o le manuia, tala o le alofa

tunoo o le Atua ma lana faaolataga. Le Tala Lelei na vavaloo mai ai auga tupu, auga nofo ma auga perofeta o le Feagaiga Tuai. Lea na liutino tagata ia Iesu Keriso i le fale o manu i Peteleema. Na uluai faailoa ma folafola e le agelu i leoleo mamoe i le vao: “Aua tou te matata'u, aua faauta, ou te aumai ia te outou le Tala Lelei o le olioli tele, e oo mai i le nuu uma. Aua o le aso nei, ua fanau ai ia te outou i le aai a Tavita le Faaola, o ia o Keriso le Alii.”

‘Aua nei seuama lau silasila le Ekalesia, leaga o le mea lilo lea oloo tanumia o le faaolataga, o le Atua mamalu ma Silisiliese, le Atua alofa, le Atua o le potu ma le tamaoaiga ae na faamaualaloina i le fanau mai o Iesu i le ala maualalo ma le le taualoa'ina.

Le vaega tonu lea o le Tala Lelei oloo ilitata nei iai lo tatou natura faale-tagata. Lo tatou natura mapo mamalu, mapo viiga, mapo tofi, e faananau i le tamaoaiga ma tausili i le power poo le malosi.

E lei ala fua le finagalo alofa lea o le Atua, ina ia afua foafoa uluai laasaga o galuega o le faaolataga, mai le falemanu i Peteleema, seia taualuga i le satauro ma le Toe Tu manumalo.

O lea ua ta'oto i tafamanino, o le ata atoa o le fanau mai o Iesu le Tala Lelei i le falemanu, o le a'oa'o mai lea i le fanau a tagata, o lona finagalo paia, ia tatou ola ma soifua i le loto faamaulalo, le loto alofa, le onosa'i i puapuaga, ma le loto faamagalaga atu i ou fili. Faafofoga foi i le fetalaiga a Iesu: “Ia outou alolofa atu i e ua ita mai ia te outou, ia outou tatalo foi mo e ua faasaua mai ia te outou.” Mataio 5:44. O mafai la ona tatou faia lea mea i nei aso? Ua outou vaai la i le ituaiga Tala Lelei lea e aoao mai e Iesu!

Ioe, le uiga lilo lava lea o le Atua i lona alofa mutimutivale, e tiga ona mumu saesae lou ita i lou fili, ae alofa pea iai le Atua, aua o ia na te faasoa i lona la i e ua amio leaga, atoa ma e ua amio lelei. Mataio 5:45

*faaauau itulau e 4*

## O le Sapati: o Lona Mafuaaga ma Lona Uiga

*mai le itulau e 2*

Pau foi lea o le aso na faasaina pe faapa'ina e le Atua mai aso uma o le foafoaga. O lona uiga, o le manuia ma le pa'ia o le Atua foafoa, oloo ta'oto ma faalotolotoi i totonu o le taimi lea o lana malologa faa-Sapati. Ou te manatu o le uiga lea o le Sapati oloo taula iai le tulafono e fa e pei ona faamauiina i le Esoto e 20. Aua afai o le malologa o le Sapati o le palealii lea o galuega foafoa a le Atua, e tatau foi la i tagata ola uma na faia e le Atua i lona faatusa, ona mulimuli ai i le faasinoga ua aumai e le Atua. A silasila i le tulafono e 4, e le na o tagata e tatau ona malolo, ae aofia ai foi ma manu. O lona uiga, e tauaofia mea uma o le foafoaga i totonu o le malologa faa-Sapati a le Atua. O le taimi e fesaga'i ai le Atua ma mea uma o lana foafoaga i lona malologa paia. O le Sapati, o le faailoga lava lea o le pule a le Atua na te faatulagaina ai mea uma o le foafoaga, e tusa ma lona silafia loloto.

### 2. Esoto 16

A o le'i oo le tala o le Esoto i le taimi

na tuuina mai ai le tulafono ia Mose, oloo faamatalaina i le Esoto 16 le tala i le ulua'i taimi na foai ai e le Atua le manai e fafaga ai lona nuu i le vao. I totonu o le tala lea, oloo aumaia ai ma ni faatonuga i le faaogaina e tagata Isaraelu o le manai. Fai mai le tala, e faaputu lava na o le manai e tatau mo le aso. O mea e totoe, e le toe aoga mo le isi aso aua e mafu ma tutupu ai ilo. O lona uiga e le manaomia le soona faaputu aua o le manai e le oo lona aoga i le aso e sosoo ai. Ae a oo i le aso 6, ona faaputu lea o le manai ina ia lava ai le mea'ai o aso e lua. Aua o le aso 7, e faasa ona toe aoina ai se manai. O le aso lea ua faatonuina e le Atua e fai ai le “malologa o le sapati paia i le Alii.” (Esoto 16:23). Pau foi la lea o le aso, e oo atu iai, e le o faaleogaina le manai na aoina i le aso 6. O lona uiga a oo i le malologa o le sapati i le Alii, e saunia lava e le Atua auala e tausila ai ona tagata. O le isi lea o a'oa'oga taua na maua e Isaraelu i le vao. O le sapati poo le malologa, o le faailoga lea o le lava pea o le faasoa a le Atua mo ona tagata, o le faasoa e

faalagolago tasi iai le tagata ae le o sona lava malosi.

### 3. Teuteronomie 5:12-15

Afai o le tulafono e fa i le Esoto 20, oloo faatauaia ai le pule aoao a le Atua i lana foafoaga e palealii i le malologa o le Sapati, o le tulafono o le sapati i le Teuteronomie 5, e taula lona mafuaaga i le faasaolotoina o Isaraelu mai le pologa sa iai i Aikupito. O lona uiga, e malolo le tagata Isaraelu faatasi ma ana auauna uma ma ana manu ma le tagata ese oloo i lona fale, ina 'ia e manatua foi, na fai oe ma auauna i le nuu o Aikupito, a ua aumaia oe e le Alii lou Atua ai lea mea i le aao malosi ma le aao faaloaloa.” (Teu. 5: 15).

Oloo manino mai i le tulafono lenei o le malologa o le Sapati e ala ona fai, ina ia manatua e le Isaraelu lona tulaga pologa sa iai i Aikupito. O le malologa foi o le Sapati, e fai ma faamanatu i le Isaraelu, o le mana lavea'i lava o le Atua na faasa'olotoina ai o ia. O Aikupito o le nuu o le mapuitiga, e leai se malologa e maua ai. O Aikupito foi, o le nofoaga e faamuamua ai le fausia ma le faaputuina o oloa, ae faaititia ai le taua o le soifua o le tagata lava ia. O le malo tele e moomia ai lava le tamaoaiga ma le 'oa e faatino ai ana fuafuaga faafitafita, aua le faasalalauina o lona malosi faaupufai o malo i le lalolagi. O le faatupula'ia o le

*faaauau itulau e 8*

# O LE LAUGA

Ioe le Ekalesia, o le faaooloofala a Paulo ia i tatou: “Tau ina ia tusala outou amio ma le Tala Lelei ia Keriso. Afai o e soifua pea ma ‘ou ola i le faamaualuga, le loto fefete ma le fia tau ma sui, ou te ta’u atu ia te oe, e le o se Tala Lelei a Keriso lena mea, a o se tala lelei a le tou aiga.

## O LE OLAINA O LE TALA LELEI

E faapefea ona tatou olaina le Tala Lelei; poo lo tatou olaina o Iesu Keriso?

Ioe, e amata i le ola ua liliuina poo le ola ua suia atoa e ofoina atu mo Keriso ma lona finagalo paia.

O le valaauina e Iesu o tagata e fai mona soo, o lana folafolaga poo lana polomisi lea, e amata i le faamanaina poo le fapaoaina o lea tagata e lona Agaga Paia, ae mulia’i ua faaiviivia o ia e le Agaga Paia, e fai ma molimauala, e olaina lana Tala Lelei.

E faapefea ona tatou iloa lea mea?

A lea ua mavaeusi le fautulima ae mapu i tuuga’olo le toa na lagatafa, aua le alafua ma le ‘aulape lea ua faataoto mai e Iesu, e ala i lona soifua paia ua sasaa atoa mai mo le faaolainaa o le lalolagi. O ana lauga, o aoaoga ma vavega, o ona puapuaga, na tau i le satauro, le oti ma le Toe Tu manumalo.

O le lu’itau a Iesu mo i tatou le Ekalesia, “Ai se tasi e fia mulimuli mai ia te au, ia faafiti o ia ia te ia, ma ave lona satauro, i le mulimuli mai ia te au.” Mataio 16:24. Lona uiga, o le tagata ua olaina Keriso poo le Tala Lelei, e ao ina faafitia ona vaivaiga faale-tagata, oloo fai ma pona ma ila mataga o lana amio, ae ia ave loa Keriso mona ola. Ia lagona i lona fatu le tata o le fatu o Keriso, i aso uma, taimi uma ma mea uma.

Fai mai le tautinoga maualuga a Paulo, “Ua faasatauroinafaatasi i maua ma Keriso, ou te le toe ola a’u, a o Keriso oloo ola i totonu ia te au.” Le tagata ua o faatasi lana upu ma lana amio faa-kerisiano moni.

Fai mai lana tuualalo i le au Kerisiano i Filipi ma le EFKS, “Tau ina ia tusa la outou amio ma le Tala Lelei ia Keriso.”

Na fesili le tasi taule’ale’a Iutaia ia Iesu, “Le A’oa’o e, se a se mea lelei ou te faia, ou te maua ai le ola faavavau?” Ua tatou faitau ma faalogo soo i lenei tala. Peitai, o le mea oloo tuliautasi e

Iesu, poo faapefea ona olaina e lenei tagata le Tala Lelei?

O lea ua folasia i lumamea e lenei tagata, ona lava talitonuga ma lona olaga faatagata lotu Iutaia. O le a la le tali a Iesu? “Afai e te mana’o ina ia atoatoa ona lelei o lau amio, ia e alu ma e faatau atu au mea uma, i le e avatu ai i e matitiva, ona ia te oe lea o le faula’iga oloa i le lagi, i le e sau ma mulimuli mai ia te au.” Mataio 19:21. Talofa i lena tagata lotu ma le mea oloo ia tauamoina nei!

Fai mai le tala a Mataio 19: 22: “Ua faalogo le taule’ale’a i lea upu, ona alu ese ai lea o ia ma le tiga, aua e tele lava ana mea.” E fia amio lelei ma fia ola e faavavau, ae musu e ulufale i le faitotoa o le faavavau lea ua tatala mai e Iesu mo ia.

O le vaivaiga o lenei tagata lotu, ua tumu lona ulu i le aoaoina o tulafono pa’ia male Mataupu Silisili tau i le Atua, aua gaogao’i i lona loto, ua musu e faatino ma ola ai, aemaise lava o le tulafonosili, “Ia e alofa atu i le Alii lou Atua ma lou loto atoa, lou agaga atoa ma lou malosi atoa. Ia e alofa atu foi i le lua te tuaoi e pei o oe lava ia te oe.”

Fai mai le upu a le tasi faifeau atamai o Dr Dale Harris: “O lou tautala i se mea ae te le savali ai, o le faatautala lea. O lou savali e le magaganaina, o le mea amiotonu lena. O le savali e o faatasi ma le upu, o le faa-Kerisiano moni lena. “The talk without the walk is hypocrisy. The walk without the talk is moralism. The walk plus the talk is genuine Christianity.” O le lu’i foi lea mo tatou le Ekalesia. Faamata e le o le ata foi lea o le EFKS oloo ola ai nei? Ua matua malolosi o tatou ulu i le Tusi Paia ma le Mataupu Silisili, a ua le mafai ona tatou savavali ma ola ai, ma amio ai.

Ou te le vavalo, ae o le atu popolega i le lumanai ma le tai fana’e o le talutalu fou i nei ona po, e au ina tumu le Ekalesia i polofesa ae leai ni faifeau. E to’afia ‘ea ni tagata o le Ekalesia, o olaina ma faatino le tele o le mau pepa mananaia ma lauga o Fono Tele.? E faapea foi i le Faavae taugata o le Ekalesia, o tatou savavali ai ea ma ola ai? Ta’ilo!

Fai mai Paulo, “Tau ina ia tusa la outou amio ma le Tala Lelei ia Keriso.” Ua manaia a tatou foa’i ma faiga taulaga i lenei senituri, malo galulue. A o le fesili, O o faatasi ea le manaia o a tatou taulaga ma lo tatou ola faaleagaga? Taulagi e nisi, o le EFKS na mua i malae i le mau pupulotu ua iai

nei i Samoa. A o le fesili, o e ola ai ea ma amio ai faa-tagata na mua i malae?

Na taunuu la matou malaga o sui o le Komiti ‘Au Taumafai a le EFKS i le atunuu o Peru, Amerika i Saute, po o le Aso Toonai 31 Iulai 2010, ma momoli loa matou i le Hotel i le laumua o Lima, pe tusa ma le tasi ma le afa itula le mamao. Malama le taeao ua ta fia alu i se lotu. O le atunuu o Peru e fulisia i le Ekalesia Katoliko Roma. Uma loa la matou lotu taeao i le potu o le hotel, ou fai atu i faifeau na matou potu, o Ioane Samoa ma Tavita Pulu, o le a ou alu ou te savali, ae le iloa, o lea ua ou alu i le falesa Katoliko tele lava, toetoe faafesaga’i ma le hotel.

Ua ou ulu i totonu a o tootutuli tagata, a oloo olo mai le faasipaniolo a le patele, masalo poo le Rosalio lea. Ua ou tootuli i tafatafa o le isi toeaina ma fai foi la’u tatalo. Pe tusa ma le afa itula, ona ou alu loa lea i fafo. Ua fesili mai le loomatua Peru, e lelei lana Igilisi, poo fea le atunuu ou te alu atu ai. Ou fai atu o Samoa. Fai mai poo fea Samoa. O la’u tali i le loomatua, “You know, Samoa is the Holy Land.” Ou te mimita lava e tala’i Samoa o le Nuu Pa’ia, pe a fua i lona Faavae: “E faavae i le Atua Samoa.” O la’u talaiga foi lena oloo fai i Melepone i Ausetalia, i le mea o galulue ai. O la’u fesili le Ekalesia ma Samoa, o ola ai ea Samoa ma savavali ai ona taitai ma tagatanuu i lona Faavae faale-Tala Lelei? Pe na o le mamapo i upu ae le faatinoina? O mafai ea e le polokalane o le “Ola Toe Fuataina” ona taofia pagota sosola ese mai le falepuipui? Ae a le talepe fale, le fasioti tagata ma le pule le uma? E tatau lava ona paleni le Faavae ma lona faatinoina.

Tautuana le Ekalesia lau pitolaau, e lagolago ma fautua i le Malo. Taofi mau le i’umaea o le faatuatua ma lau tatalo e le aunoa. Tatou le ‘au folafola o le Tala Lelei, o e ola ea ma e savali i au lauga oloo fai i Aso Sa? Manatua uso, o le lauga aupito sili ona ma’ati’ati ma ilagofie ai tagata lotu i aso nei, o le amio a le faifeau. E le o le lelei o upu ae mataga le amio; poo le mamalu ma pa’ia o upu ae inosia lau amio. Tatou te fiafia e lauga i le alofa atu, le fai o le amiotonu ma le loto faamagalaga atu, ae tatou te le o ola ai. O le fesili, O le a le mea ua faigata ai ona fofu amio mataga a nisi o le ‘au faigaluega i aso nei? O la’u tatalo ma la’u fautuaga,

*faaauau itulau e 5*

# MATINI LUTERU:

1483 - 1546

## O le Auupega o le Toe Fuata'i

### O le Mana o Sagato Ana

Ona o le matua to'aitiiti lava o tagata i le Ekalesia Katoliko Roma e iai ni a latou mafutaga felata'i ma Iesu ma so latou silafia lelei o ia, o le mea lea na faigata ai i aganuu a Siamani faapaupau ona malamalama pe aisea e tapua'i ai tagata i se Atua e le vaaia. O lenei faafitauli na amata mai i le senituri e 300T.A. O le tali la o lea faafitauli o le faia lea poo le fausia o ni faatagata: faatagata o Paulo, faatagata o Iesu, ma le faatagata mulimuli ae taua i tagata Katoliko Roma, o le faatagata o Maria. Na amata mai ai i lea vai taimi ona faataua e le gata i le Ekalesia Katoliko Roma a o le Ekalesia Eleni ona faaeaina, ma tatalo i tagata pa'ia ua maliliu. A o le mea moni, e le faatagaina e tusa ai ma le Afioga a le Atua.

O Sagato Ana, o le tagata pa'ia lea e sili ona fiafia iai le aiga o Luteru. Sa lauiloa o ia o le Tagata Pa'ia Faa-tina o Lua'eli Minerale (mines). O le mea lea sa tatalo ai pea Hanisi Luteru, (o se tagata 'eli minerale) ia Ana ina ia fesoasoani mai i lona atalii o Luteru a o talavou o ia, ma sa faafetai foi le aiga ia Ana ona o manuia sa latou maua. Na faaopoopo atu i ia mea e tele lo latou

## O LE LAUGA

i o'u tama ma o'u tina o le Ekalesia, leaga e afua siisii i le tumutumu, ae talimalama le tafu'e.

Fai mai le tasi faifeau ta'uta'ua o Peretania o Charles Spurgeon, "O le mea lelei lou fofogaina o lau lauga, ae o le mea sili ona lelei i le lalolagi, o le lauga o ou vae ma ou lima, i lau savali ma lou soifuaga." "It is a fine thing to preach with your mouthy, but the best thing in the world, is to preach with your feet and your hands, in your walk and in your work."

Tatou o tagata lotu o le Ekalesia, o la tatou tali masani i Aso Sa, manaia le lauga a le faifeau poo le tofi. A o le fesili, o tatou faaogaina ea ma ola ai i

iloa o ia o le tina o Maria.

O le agaga o le lotu i le Ekalesia ua matua mimilo ai foliga o le Atua i mafaufau o tagata. Ona o le matata'u ma fefefe o tagata i le Atua ma Iesu, o lea na mafua ai ona latou tatalo ia Maria, le tina o Iesu. I le manatu o tagata, na o Maria e mafai ona latou faalatalata atu iai. Na o ia e mafai ona pulea Iesu, o se faamasino e le faigofie ona faamalieina. Sa iai foi talitonuga e faapea e na o ia, ona o ia o le fafine, e mafai ona faatogafitia le Atua faapea ma le tevolo ina ia maua ai se tali mo le o tatalo atu ia te ia. A faasalavei la Maria, e ono fesoasoani mai Iesu ma lavea'i le tagata ma suia ai le ma'ema'ea o le to'asa o le Atua i lona alofa tunoa.

Ae ua tula'i mai ai foi se isi faaletonu. Ona o le toatele o le lalolagi o tagata o le a sa'ili fesoasoani atu ia Maria, e ono le maua ai sona taimi e fesoasoani ai i tagata uma o saili atu. O le mea lea na oo ai ina a'oa'oina tagata ina ia tatalo ia Sagato Ana, le tina o Maria, e alu atu ia Maria, ona alu atu ai lea o Maria ia Iesu, ae faaiu i le alu atu o Iesu i le Atua, o le na te faia le faaiuga o se faamasinoga.

O se auala matua taamilomilo lea e alu atu ai i le Atua. E ui la ina feosofa'i solo ma pei se mea malie lenei faiga, a o le mea moni, o lea lava e faia e i latou o tapua'i ma le faamaoni i le Atua. E le tatau 'ea ona faafiafiaina i tatou ona ua iai lo tatou Puluvaiga i lo tatou va ma le Tama, e mafai ai ona tatou ulufale atu i le nofoalii o le Atua ma le loto tetele, e aunoa ma se masiasi, e saili mai se fesoasoani i taimi tatou te mana'omia ai? E le taumate o i latou na latou iloa lelei lenei mea i aso o Matini Luteru, na vavaeeseina o latou ulu ma susunuina i le afi ona o lo latou taumafai e faasino atu i tagata le mea moni.

O tagata sa latou lu'ilu'iina mataupu faavae o le Ekalesia Katoliko Roma, i vai Tausaga Tutotonu, (Middle Ages), ma latou taumafai e faailoa atu le mea moni, sa tele lava ina faasalaina i le oti. E le taumate foi e te le mafai ona e malamalama atoatoa i le ola ofoina atu

e nisi e toatele ina ia e mafai ai ona e maua le Tusi Paia, lea e na ona tuu i luga o lau kapoti ae le faitauina. Tatou liliu ane ia ma tatou faaogaina le Upu a le Atua ma le ava ma le galala i le fia faitauina.

### O le Malosi e Maua i le Avea ma Monike.

O le isi vaega o le tagi a Luteru i le po na lafotuina ai o ia ina ua taia e le uila ma le faititili, o lana folafolaga lea o le a monike. O lagona e le'i faavaeina i luga o le misiona ua alo atu nei iai, e ui lava ou te lagona sa tumu Luteru i mafaufauga i le Atua ma mataupu tau i le lagi. O le tali, e maua i le mea o le a oo ia te ia pe a avea o ia ma monike. Ona pau lea o le mea na te le'i faia ina ia faamaonia ai lona faaolataga. Fai mai se tasi na ia tusia le talafaasolopito o Luteru, "Na ulufale atu o ia i le monaseri e pei o isi lava foi tagata, ina ia maua ai le filemu i le va ma le Atua."

O le avea ma monike, o se mea mautinoa lava lea e na te maua ai faamanuiaga mai le Atua. Sa talitonu tagata o le avea ma monike o le papatisoga lona lua lea, e siitia atu ai le tagata i le tulaga o le matua mama e leai se agasala. Fai mai se talatuu, na oti se monike ona alu atu lea aga'i i parataiso e le o ofuina ona ofu faa-monike. E le'i talia o ia e ulufale atu i parataiso. Ana le toe fo'i i le lalolagi ma 'ofu mai ai ona ofu monike, e le taliaina e ulufale atu i parataiso.

E le taumate o le a outou malamalama i le mea sa matua pogisa ai Tausaga Pogisa (Dark Ages). E leai lava ma se isi na ia faalauiloa aloa'ia le mea moni ma le malamalama o Iesu. E oo foi ia i latou sa latou iloa ona faitauina le gagana Latina, latou te le'i mafai ona tuueseeseina le mea moni ma le mea le moni.

E le'i oo i le vai taimi na maua ai failauga Porotesano - o Luteru na ia faataatia le ala mo i latou. Na o le to'alua lava ituaiga tagata i lea vai taimi - o tagata e Katoliko, ma tagata e le talitonu i le Atua. E tasi le mea na mautinoa lelei e Luteru, o le avea lea o ia ma monike. Ona galue ai lea o le Atua i le 'alaga a Luteru i le vao i le po na taia ai e le uila ma faititili, ma luga o lona agaga faamaoni e saili i le Atua. I tulimanu pogisa o le monaseri, na taitaiina mai ai o ia e le Atua i le mea

---

# MATINI LUTERU: O le Auupega o le Toe Fuata'i

moni. E le'i umi, ae tulai mai o ia ma le mea moni o le a matalatala ai noataga uma o saisaitia ai le malo faa-Kerisiano.

## Ua Faia le Tautoga

E ui lava i le matua ita tele o lona tama ina ua avea o ia ma monike, a ua filifili lava e Luteru le Ituaiiga o Monike e matua sili ona malolosi ona tulafono, o le Ituaiiga o Aukusitino Nofo'ese i Erefuti i Siamani (the Order of the Augustinian Hermit at Erfurt). Na iloa lelei lava e Luteru le mea ua ia faia ina ua ta'oto o ia i luga o le faasitepu i luma o le pule o le monasari. Ua ofo nei o ia e ola i le tausaga atoa i se nofoaga e tele ina le maua se meaai, lavalava e le lelei, leoleoga i le po, galue mamafa i le ao, faatigaina o le tino, talia o le oge i meaai, ma le talia o le masiasi e 'aisi i alatetele. Na talia uma e ia ia mea. Na faaulufale atu o ia i lona tausaga muamua i le monasari i le sogi mai ia te ia o le pule o le monasari, ma le ta'utinoga, faato'a faaolaina le tagata pe a ia talia tiga ma mafatiaga se'ia oo i le i'uga.

E to'atasi le monike na iloa e Luteru na sao mai le monasari ma le manumalo, o Viliamu o Anoti. Na fulitua Anoti i lona aiga tau tupu ina ia avea o ia ma monike 'aisi. Na iloa lelei o ia e tagata uma o le aai. Na tusi ai Luteru e uiga i lea tagata e faapea:

"Na ou vaai lelei lava i lea tagata i Matepeka ae na o le 14 o o'u tausaga. Sa amo lana taga pei o se taga a se asini. Ua matua pa'e'e i le anapogi faalaunosoo. Ua foliga mai na o ponaivi ma pa'u."

O le matamata mamao atu o Luteru i lea monike i se taimi ua tele tausaga ua te'a, na ia manatu ai ona pau lea o le mea na te faia na te maua ai le faaolataga. Ma o lona tausaga muamua i le monasari na talitonu ai o ia ua taunuu o ia i le mea na te maua ai le filemu. Ua atoa le tausaga o ola o ia e aunoa ma lagona mafatia ma le mata'u pe a mafaufau i le Atua.

Ae fai lava ma toe fo'i i tua le mafaufau o Luteru ma faapea ane, "E oo lava i nei faiga e le lava. E tatau ona fai ma nisi mea. E tatau ona sili atu ona e lelei." Ina ua mae'a le tausaga

faata'ita'i e tasi o le avea ma monike, ona tuuina atu atoatoa ai lea e Luteru o lona tagata i le Atua. Ae na avea lea ma mea e toe foi atu ai foi masalosologa, ma mafatiaga i lona mafaufau. Ona toe tau saili ai foi lea mo nisi mea e fai e faamalieina ai le Atua.

Afai e le lava le ulufale atu i le monasari, ona manatu ai lea o ia o le tali e maua lea i le tausaga lea o tulafono uma ma mulimuli i ta'iala uma ua mae'a ona faataatia. Na la'u atu i le lagi ana galuega e tele na faia ina ia ia maua ai le faapa'iaina. Na taumafai lava o ia ina ia avea o ia ma monike e sili ona to'aga i ona tiute ma ana galuega. O le a faaitiiti ona itula e moe ai ma malolo, o le a faaopoopo ona itula e anapogi ai, ma o le a tele ona itula e alu i le ta'uta'uina o ana agasala i le patele. O le isi aso, e sili atu i le ono itula o ta'uta'u ana agasala i le patele. Ae le tumau le faamalieina o lona loto. E toe fo'i mai lava le mapuitiga i lona agaga ma ia toe tau saili ai foi nisi mea e faamalieina ai le Atua.

Sa lokaina le Tusi Paia i le puipui o le monasari i se filifili uamea, ma e alu soo lava Luteru e faitau, ma lona

faamoemoe na te maua ai le filemu ma le mapusaga o ia sailia. Ae tali mai lava le tusi e uiga i le faapa'iaina na te le 'ausia. O lona le maua o se mapusaga na ia lokaina ai o ia i lona potu ma faitau ma toe faitau le faa-Latina. E fitu vaiaso e tau le maua sa na moe, ae fa aso e le 'ai pe inu. Ua le talia foi le tu'itu'i mai o tagata i le faitotoa o lona potu. Ona talepe ai lea i lalo le faitotoa i lona potu e ona uso-a-monike, ma latou maua ai o ia o ta'oto i le fola o le potu e foliga mai ua oti. Ua vaivai lava i le anapogi faalaunosoo, le lava le moe, ma le fesoua'iina o lona mafaufau i mea e pupuna a'e i lona loto. Na toe faafo'iina atu lona malosia ina ua ia faalogo atu i le pepese mai o se aufaipese a tama talavou i le poletito o le fale.

"O a'u o se monike e talitonu i le Ekalesia," na ia faaalai ai i ni tausaga mulimuli ane. "A iai lava se monike e tatau ona ia maua le lagi ona o ana galuega faa-monike, o a'u e matua tatau ona mauaina. Ona o a'u tatalo, o a'u galuega mamafa ma le tele e fai, ma le faitau tusi ma le tele lava o isi mea."

---

## Papa - e te Alofa Moni ia Mama?

moega, tago ane i le aluga ua pupuni ai ona taliga, ae ua le mafai lava ona ia tapunia leo o le taeao fou. Ona togi ese lea o le aluga ae fai mai, "Matua vave fo'i ona ao!" Ona toe 'o'omi ifo fo'i lea o le aluga i lona ulu e tapuni ai leo o le taeao fou. Ae le'i mafai ai ona ia tapunia le manogi o le kofe ua sasala mai i le umukuka. Ona tu a'e lea i luga ma savali aga'i i le umukuka.

Atonu o le ono o itula e moe ai i le po e le o se tulafono lea a le aiga, ae mo Lari, o se tagata oloo solosolo manuia lana galuega, e matua mana'omia lava le ono itula o le moe, ae le sili atu.

E tolusefulu ma le lima minute e sauni ai Lari i le taeao mo le galuega. Na vaai atu o ia i luga o lana laulau, oloo ola lava le komipiuta ua galo ona tape i le po ina ua moe ua vaivai i le itula e 11pm.

O le aso lea e le faigaluega ai lona to'alua o Karolaine, o le mea lea ua moeumi ai Karolaine ae tuu le tapenaga o tamaiti mo a'oga ia Lari na te faia. Ina ua uma ona tuu tamaiti laiti i le A'oga Faata'ita'i, ona totoe ai lea na o la'ua ma lona afafine matua o Julie i le taavale. O nai aso ia ua te'a ua sui ai lava le amio ma uiga o Julie. O alu le taavale ae fesili Julie i lona tama, "Papa, e te alofa moni ia Mama?" Na te'i Lari i le fesili a lona afafine. Peitai, mo Julie lava ia, ua tele masina o tau saili lava se avanoa e fai ai le fesili i lona tama. Ua tele mea ua suia i lo latou aiga, ae pei lava na o Julie oloo ia fesiligia uiga o ia suiga ma isi suiga. Sa tali atu Lari i lona afafine e alofa tele o ia ia Mama.

E le'i iai se fuafuaga a Karolaine e toe foi i le galuega ina ua amata ona a'oga mo lona faailoga o le M.A. Na mafua ona amata lana a'oga i le Iunivesite ona ua fiu i le nofo i le fale e leai se mea e fai. Ua toe fia galue e faamalieina ai ona ia mana'oga mo le faaleleina o lona lava tagata. E ui lava e malie lava lona loto i lona tiute faatina i lona aiga mo tausaga e tele, ae oloo matauina e Karolaine isi fafine o faigaluega ma ua siisiia'e o latou tulaga

*faaauau itulau e 7*

# O LE LAUGA

*mai le itulau e 5*

nei feau faaleagaga? Malosi tele tatou le EFKS i le faitio fua i isi lotu poo isi tapuaiga. A o le a sa tatou fofo e tofafiti ai le faama'i pepesi o le liu lotu o tagata lotu? E le o le auala ea lea ua faasino mai e le Agaga o Keriso, OLA, LE TALA LELEI.

Aisea e inaina ai ia tatou olaina le Tala Lelei? Ioe, aua o lo tatou ola lea e faavavau. O le faasinoga aupito sa'o lea a Iesu tatou te maua ai le ola faavavau, pei ona ta'u atu i le taule'ale'a mau'oa.

Ia o faatasi le ola faaleagaga ma galuega faatino, o le salamo ma faatuatua faamaoni. O le mau a Mareko i le tala lava lea e tasi, fetalai atu Iesu i le taule'ale'a, E TASI LEMEA E LE O IA TE OE, Mareko 10:21. O

le a lea mea e tasi ua misi? Ole faatinoina ma le olaina o le Tala Lelei. E mauoloa i le iloa, ae mativa i le faatino. Ua sili le manumanu i ana 'oa, i lo le alofa i tagata matitiva. Pe le o le mea ea lea e tasi oloo misi i lo tatou ola faa-Ekalesia? O le mea e le o iloa e lenei tagata mau'oa, o lea ua fesaga'i ma Iesu Keriso e ana mea uma i le lagi ma le lalolagi, e oo a i ana 'oa ma lona ola. A na fai e usitai i le upu a Iesu, e faasoa atu i isi tagata, semanu o le a sili atu ona milionea i le lagi ma le lalolagi. Ioe, aua o mea uma ua tatou maua i lenei lalolagi, e le ni a tatou mea, o mea a le Atua.

O le uiga moni lea le Ekalesia e, o le tagata na te olaina Keriso i lona ola, ma lana amio, o le milionea moni lena. Le Ekalesia, pe le o le taimi ea lenei o lau faasoa, poo lau lufilufi faatina o le Ekalesia, i lau fanau matitiva ma puapugatia i Samoa ma atunuu i fafo?

E le mativa le Atua. E toe foa'i mai foi nisi miliona ma piliona pe a tatou olaina lana Tala Lelei, e tusa ma lona finagalo. Fetalai le Atua ia Isaraelu: "Sole, ua faaali atu e ia ia te oe le mea lelei, se a foi se mea e finagalo ai le Alii ia te oe, pe a le o ia mea, ia fai le amiotonu, ia naunau i le alofa, ma ia feoa'i ma lou Atua ma le loto faamaulalo."

Ioe, o le faasinoga tonu lea a le Atua i le tagata na te olaina le Tala Lelei ia loto maulalo, ma ia feoa'i ma le Atua.

Le Ekalesia, pe e te fia olaina ea la le Tala Lelei?

**I. Poufa Pesaleli FS., EFKS**

Frankston, Pulega Melepone i Saute, Matagaluega Vitoria, Ausetalia.  
Lotu Afiafi Fono Tele i Malua,  
Aso Sa 15 Me 2011 Maota o Tina  
(E sui ai le lauga o le Sulu e le'i taunuu mai)

## Papa - e te Alofa Moni ia Mama?

i pisinisi o iai. O le mea lea ua ia fesiligia ai lona nofonofo i ona tiute faa-tina i lona aiga a o ta'a'alo ane isi fafine i galuega oloo ua faaleleia ai o latou olaga.

Ona amata ai loa lea ona alu i le Iunivesite i aso e lua o le vaiaso e a'oga. O se fuafuaga e alu ai tupe, e tigaina ai foi i le faiga o mea a'oga (homework) i le po. Ina ua faauuina o ia i le mae'a ai o tausaga e lua o a'oga, na oso a'e ai i lona manatu, e tatau lava i fafine ona faamalieina o latou mana'oga mo le faalelei o latou i tulaga tau a'oa'oga ma galuega faapisinisi.

Ua siisii i luga le tulaga o Lari i le galuega, ma ua avea ma peresitene lagolago o le kamupani ina ua atoa le 15 o tausaga o galue ai. Ua lava tupe e totogi ai mea uma la te manana'o iai. Ae le uma lava le manana'o i le tele o isi mea o le olaga.

"Ua ou mafaufau ou te toe alu ou te faigaluega," o le tala lea a Karolaine na fai ia Lari i le isi aso. E le'i tetee iai Lari. Sa galue Karolaine o le talitupe i le faletupe i le amataga o le aiga, sa maua mai ai tupe e faalelei

ai lo la fale i le amataga o le la ulugalii. O le la faaiuga fai faatasi na ala ai ona nofo Karolaine ua le toe faigaluega ina ua maua Julie le la ulumatua. Ma o le taimi lena na amata mai ai ona le lava a la tupe e fai ai mea uma o le aiga. E le'i atoa lona fiafia ina ua fai ane Karolaine ia te ia o le a ave tamaiti i le A'oga Faata'ita'i. Ae ona o le le lava o tupe o lea na ia taliaina ai lea mea. Ua iloa lelei lava e Lari le uiga o nei mea - a tele tupe e maua, ua laitiiti le taimi mo le aiga; a laitiiti tupe e maua, ua tele le taimi mo le aiga.

E vaai atu Lari i le isi aso, ua faatau le vaaafi tele o le latou tuaoi. Fuafua atu e Lari, e maua so latou vaa pe a faasao se tupe e \$328 i le vaiaso mo masina e lima e maua ai le tupe e \$1,000 e faaopoopo ia la tupe oloo teu, e maua ai le tupe e \$2500 e totogi muamua ona mafai lea ona aumai le vaa ae togitogi le paleni.

O Lari e matua fiafia i mea nei o taavale iloga o le lalolagi, taavale ia e faatau e le au milionea. Faalogo loa Lari faapea e mafai ona lisiina se taavale lelei taugata i le na o le \$423 i le masina, alu loa aumai le taavale.

Na o le moomoo o Karolaine i le fia aso malolo i Hawaii. O lana uo la te tenisi i Aso Lua, fai mai na la aso malolo ma lona toalu i Hawaii. Peitai e le mafai ona la faia mea ia e lua - o le vaa ma le taavale ma le malaga i Hawaii.

Faaleole loa e Lari ia Karolaine a faatau lana taavale, e vaai iai i le mea na te faia mo ia. Ona 'io'io ai lea o

Karolaine ma talia le mana'o o Lari i le taavale taugata. Na mafaufau o ia, ua tele mea lelei ua faia e lona to'alua mo ia.

Ua amata nei ona moomoo Karolaine i se maota manaia mo latou, e fogafalelua. Peitai, e na o se miti aua oloo tele tupe o alu i le tau totogiina o le vaaafi ma le taavale taugata. Ua faigaluega nei Lari i itula e 12 i le 14 i aso taitasi i le tau faataunuuina o le miti a lona to'alua. Ae na toe fa'ama'amulu i la'ua ina ua faaopoopo atu nei tupe e alu e matua tele lava ma ua tau leai ai se taimi mo la'ua e fiafia ai lo la aiga ma le la fanau. Ua na o le popole i le sailiga o tupe e totogi ai nei mau aitalafu. Ma le tau faata'ita'i fua i mea o fai e o latou tuaoi ua oo ina tulaga faaletonu ai lo la aiga.

Ua tagi Karolaine. Ua lelava! Na iai lava lona talitonuga o le la e faavasega lelei e Lari mea uma, o lea na ia faatuatuaina ai lona to'alua. Ae na faapea foi le manatu o Lari, oloo malamalama lelei Karolaine i mea uma o la faia e le faaletonu.

Na o le tu o Lari ma vaavaai atu i le papatua o le loli ua u mai, ua alu, o iai Karolaine ua la'u uma ana mea mai lo latou fale. Ua matua le mautonu, fenunia'i foi lona mafaufau. Ua faanoanoa i le mea ua oo iai lo latou aiga. Fai mai Karolaine i lona to'alua a o le'i oso i le loli, e fia alu e faavasega lona olaga, fia maua sona sa'olotoga e mafaufau to'atasi ai.

*faaauau itulau e 9*



# O le Sapati: o Lona Mafuaaga ma Lona Uiga

tamaoaiga, o le auala lea e faa-faigofie ai ona gaua'i mai iai malo i mea e mana'o ai Aikupito. E fesootai lelei lava la le faateleina o le tamaoaiga, ma le faatupula'ia o le malosi faafitafita ma le malosi faaupufai o malo. O le ala foi lea o le mana'omia tele e Aikupito o ni tagata pologa, e faatino a'i lana polokalame lea o le faasalalauina o lona malosi i le lalolagi. O le faiga lea faa-Aikupito, ua ave ai le faamuamua i le sailiga o le tamaoaiga ma le malosi faale-malo, ae ama i le faatauaina o le ola o le tagata soifua. E peiseai ua fua le taua o le ola o le tagata, i lona aoga e galueaiina ai le 'oa ma lona faaputuina.

Lea la ua faasa'olotoina nei Isaraelu e le Atua mai le pologa sa iai i Aikupito, a ua aumai ia Mose le tulafono o le Sapati, e fai ma faamanatu ina ia aua nei toe oo Isaraelu i le mea sa iai muamua. O le malologa o le Sapati i le vaai faa-Teuteronomi, e le gata ina faamanatu ai ia Isaraelu le malologa ua faia e le Atua mo ia, a ia fai foi ma tulafono mo Isaraelu ina ia aua nei mulimuli i faiga faa-Aikupito. O le tulafono la e fa i le mau a le Teuteronomi, e le gata ina puipua mai ai tagata mai faiga sau ma le faalealofa e pei ona faia i Aikupito, ae fai foi ma tu ma aga e tetee atu ai i le soona faatauaina o le sailiga o le 'oa ma le tamaoaiga. O le fe'au oloo ta'u mai e le Sapati, e le o le fausia o le 'oa ma le faaputuina o le tamaoaiga, le mea e sili ona taua i le olaga o le tagata. E iai foi isi mea taua e i tua atu o le ituaiga olaga lea.

O le mea moni, o le Sapati o le isi lenei tu o le faatuatuga faa-Isaraelu e ese mai ai lava ia mai isi atunuu uma o le lalolagi. Aua o le tu ma le masani a isi atunuu e pei o Aikupito, e le soona faamaumauina se taimi e malolo ai tagata, ona o le naunau ina ia faaalu uma le taimi o le ola, e fai ai lana pule i mea o le foafoaga, mo lona lava manuia ma lona lelei. O lona uiga o le auga atoa o le ola, o le galueaina ma le faaputuina lea o le 'oa ma le tamaoaiga. A oo la ina masani i le faiga lea, ona pei lava lea o se mea e tatau ona faifai

pea, e aunoa ma le toe tau fesiligia o sona sa'o poo sona sese. Peitai le malologa faa-Sapati i le Teuteronomi 5, oloo tolaulau manino mai ai, e le gata ina malolo le tagata saoloto, ae tatau foi ona malolo auauna ma manu, "ina ia malolo lau auauna tane, ma lau auauna fafine **pei o oe lava.**" (Teu 5:14). O lona uiga, o le malologa o le Sapati, e le faailogaina ai poo ai e tatau ona malolo, aua o le tulafono, e leai se tagata poo se manu faigaluega e toe galue i le aso sapati. Olona uiga foi, o le Sapati, o le tu lea e tetee atu ai i le faapologaina o tagata ma mea uma o le foafoaga, ona o le pule soona fai ma le tu'inaanu o tagata i le 'oa.

## Otootoga o le Uiga o le Sapati:

1. O le Sapati, o le tualuga lea o foafoaga a le Atua i le amataga (Kenese 1:1-2:3). O le ala foi lea o le faatulafonoina o le Sapati e faamamaluina (Esoto 20:8-11), aua e faavae le Sapati i le malologa a le Atua lea e tualuga iai ana galuega foafoa i le amataga. O le faailoga lea o le pule aoao o le Atua i mea uma ma taimi uma, e pei ona ia tuuina le malologa faa-Sapati, i totonu o le faatulagaga o mea uma o le foafoaga. O le Sapati o le taimi lea o le Atua. O le avanoa e fesaga'i ai le tagata faatuatua ma le mamalu ma le paia silisili ese o le Atua foafoa. O le avanoa e tofo ai le tagata faatuatua i le manuia o le Atua, ina ua le toe iai lava se isi mea e faalavelaveina ai lona mafaufau. Ole faamamaluina foi e le tagata faatuatua o le Sapati o lona faailoa atu lava lena o le pule a le Atua e le gata i lona ola, ae faapea foi i mea uma o le foafoaga.

2. O le Sapati foi, e faavae i le faasaolotoina o Isaraelu e le Atua, mai le mea sa nofo pologa ai i Aikupito (Teuteronomi 5:12-15). O le faatonuga ina ia malolo tagata uma e aofia ai ma manu i le aso Sapati, o le tu lea e tetee ai i le faiga faa-Aikupito, o le pulea o le olaga o le tagata i le galueaina ma le faaputuina o le 'oa ma le tamaoaiga. O le tu foi e tetee atu ai ile soona faapologaina o tagata, ma le faaititia o le taua o le ola o le tagata, ona ua sese le mea e ave iai le

faamuamua.

3. O le Sapati foi e le na o se faatauaina ole malologa e pei ona faatonuina, a o le tu ma le aga e aveese ai le faalagolago o le tagata ia te ia lava ma mea e oo iai lona malosi, ae faalagolago tasi i le mana o le Atua, na te faaola ma tausii ma faasa'oloto. O le malologa o le Sapati i vaiaso ta'itasi, o le taimi lea e faamanatu ai e le Atua i le tagata, lona auai mai ma lona le tuulafoaina o ia, i soo se taimi ma soo se mea.

## O nei ona po ma le Sapati

Na ou ta'ua i le amataga o lenei pepa se vaaiga ua iai nei aso i lo tatou atunuu faapea foi le lalolagi. E foliga mai ua faasolo lava ina le toe iai se eseese tele o aso o le vaiaso, i le tulaga o le galueaina ma le gaosiina o oloa, faapea le fefaatauaiga o oloa mo le faaaogaina e tagata lautele, aemaise foi mo le faaputuina o ole tamaoaiga. O lenei vaaiga, e le faapito na o Samoa nei, a o se mea lava uataatele i le lalolagi ma atunuu i fafo. I lo'u manatu, e tele lava ni mea e faatusatusa ai le tulaga ua iai nei le lalolagi e aofia ai ma Samoa, ma le tulaga na iai Aikupito i le taimi o le Esoto. O le mea e sili ona taulamua i le mafaufau i lenei taimi, o le ave lea o le faamuamua i le gaosiina ma le galueaiina o oloa e le gata mo le faaaogaina e tagata, ae mo le faatupula'ia ai foi o le tamaoaiga o aiga ma nuu ma le atunuu. O lenei faiga, e le 'asa ma ni ona faafitauli, e pei o faafitauli e aliali mai i le paleni o le faasoaina o le tamaoaiga, ma le ave ai o isi tagata e pei o pologa, ona o le le tagolima. O le faafitauli lea e le gata ina tupu i totonu o le atunuu, ae tupu foi i le va o atunuu vaivai e pei o Samoa ma atunuu malolosi o le lalolagi. O le ala foi lea ua faigata ai ona taofi e le malo le galueaiina o le tamaoaiga i aso ua ta'ua o le Aso Sapati ma le Aso Sa. Aua o mea ia ua le faigofie ona toe au iai le pule a le malo.

O ni fesili e fia talanoaina mo ni tali mai le Ekalesia.

1. O toe iai ea se aoga o le Sapati mo tatou i nei aso?
2. Pe mafai ea e le Ekalesia ona faamamalu le Sapati?
3. O a ni faiga e mafai ona faamamalu ai le Sapati i Samoa nei?

Afereti Uili,  
Pule -

Kolisi Faafaife'au i Malua



# O le Ekalesia ma lana Galuega Faatalatalanoa

## Faatomuaga:

E le o toe po malae i le tele ma le anoanoa'i o faafitauli ogaoga, ua aafia ai le lautele o si o tatou atunuu, aemaise lava i tupulaga talavou ma fanau laiti i le talutalufou o lenei seneturi. Ma o faafitauli ua oo atu i se tulaga ua tauau ina faigata ona fo'ia, e ui ina tele ni taumafaiga e le gata o le malo, ae ua faapea foi i Ekalesia ma faalapogopotoga tuma'oti (NGOs). O nisi o nei faafitauli, ua aofia ai sauaga mataga i fanau teine, aemaise o le sauaina o fanau i se tulaga ua oo atu ai ina faamanu'alia ma afaina ai le soifua manuia o tamaiti. E le gata foi i lea, ae o le aafia o tupulaga ma tagata matutua i le faaogaina o vailaau ma fualaau faasaina. Oloo matauina foi ma le faanoanoa le faatupula'ia pea o le sauaina o tina e o latou ta'ito'alua, i ni sauaga ua oo ai lava ina maumau ai ola o nisi. O le faatupula'ia pea o nei faafitauli, ua alaga tatau ai foi ona se'i toe taga'i le Ekalesia i lana galuega faale-talalelei, i nisi o auala e fesoasoani ai i le tau fofoina o nei faafitauli.

O le mea moni lava e le fesiligia le sao taua o le Ekalesia i le vaai toto'a lea i le soifua manuia o tagata, e le gata i le tino ma le mafaufau, ae faasilisili

ai le itu i le ola faaleagaga, aua o le tasi lea o vaega taua o le galuega faafaife'au. Ae ua manatu e faatalatalanoaina e lenei pepa le Galuega Faatalatalanoa o se tasi o auala e oo atu ai se sao taua o le Ekalesia i le tau fofoina o nei faafitauli aemaise o le faataunuuina pea o lo tatou valaauina.

## O le a le Galuega Faatalatalanoa?

E eseese galuega faatalatalanoa (counselling), aemaise o itu o faamamafaina e nei faatalatalanoaga. Peitai, o le a aga'i tonu se manatu i le galuega faatalatalanoa oloo faatinoina e le faifeau, ma i latou uma ua ofoina atu lo latou soifua, e faatalatalanoaina ai mafatiaga oloo afaina ai mafaufau ma lagona o tagata mafatia. ( pastoral counselling).

Oloo manino lelei lava i upu a Iesu ina ua auina atu ona soo e tala'i le Tala Lelei i le lalolagi uma lava, le galuega e ao i ona soo ona faataunuuina. O le tasi o itu taua o lenei galuega, o le a'oa'o atu lea i tagata uma le tausia o mea uma e pei ona ia a'oa'o atu i ona soo. O lona uiga, o le tasi o ia a'oa'oga taua o le faatalatalanoaina lea o faafitauli ua afaina ai lagona ma mafaufauga o le tagata mafatia, aua o

se tasi o vaega taua o lana galuega i le lalolagi nei. Afai o lea le finagalo o Iesu mo i tatou, o lona uiga e leai lava se tatou filifiliga e faia i le faataunuuina ma le le faataunuuina, aua foi o lo tatou matupalapala lea ua tuuina mai ina ia o tatou faia ma le faamaoni.

I se vaai lautele la i le faamatalaina o le Galuega Faatalatalanoa, e mafai ona faapea - 'O le galuega alofa a le Ekalesia e faatalatalanoaina ai mafatiaga ma avega mamafa oloo feagai ma le tagata mafatia, ona o ni faafitauli ua afaina ai ona lagona ma lona mafaufau.' O se galuega foi e aloa'ia lelei lona faatinoina i se auala e le mafai lava ona faalauteleina ona taulumaga uma. A o se galuega e ui lava ina manaomia ai tomai faapitoa e le gata i le malamalama lelei i le natura o le tagata aemaise o le vaai faasaikolosi, ae sili ai ona taua le vaai faale-Tusi Paia e taitaiina ai le galuega faatalatalanoa, aua o le faavae lea o le galuega faatalatalanoa ua valaauina iai tatou uma o mea faigaluega o le Tala Lelei ia Iesu Keriso.

## Faamoemoe o le Galuega Faatalatalanoa

A fesili pe mafua i se a ona o tagata i le faifeau mo le faatalatalanoaina o o latou faafitauli, o le tali faigofie lava, 'O le fia maua o se mapusaga mai faafitauli oloo aofia ai o latou ola.' O lona uiga, *o le fia faasaolotoina lea o le loto ma le mafaufau mai mea oloo saisaitia ai lagona ma manatu.* A o le aoga lea o le saunoaga a Iesu (Ioane 10:10) - "...ua ou sau ina ia latou maua le ola, ia maua atili ai lava." O le faamoemoe autu lea o le galuega faatalatalanoa ina ia maua e tagata uma le ola fiafia ma le manuia. Ae mafai ona maua lea ola fiafia ma le saoloto pe a faia e tagata uma le finagalo o le Alii. Aua o le faamoemoe maualuga lea na auina mai ai le Alii e lona Tama. "...ina ia le fano se tasi e faatuatua ia te ia, a ia maua e ia le ola e faavavau." Ioane 3:16). A o le finagalo maualuga lea o le Alii, e le gata ina ia maua e

# Papa - e te Alofa moni ia Mama?

A o tu Lari i le fale ma vaavaai atu i le loli ua alu ai lona to'alua ma la'u uma ana mea totino, na ia toe manatua le fesili a lona afafine o Julie: "Papa, e te alofa moni ia Mama?" - "Oi, ioe. Ioe! Ioe! Ioe! Ae mata e le'i tuai? Mua ona alu lo'u mafaufau i manuia o le galuega, le ave a a'u ma sui peresitene o le kamupani, le maua o le vaaafi pei o le vaa o le tuaoi, ma le taavale taugata pei o taavale a milionea. O mea uma sa ou mana'o iai. Ae le o mamafa lava lo'u mafaufau i mea e

fiafia iai Karolaine, si o'u to'alua ma lana moe miti i se fale fogafalelua manaia mo lo matou aiga, o se mea mo lo matou aiga atoa. Ua alu lava lo'u mafaufau i mea ou te mana'o a'u iai, ae le faia lava le mea e tasi na mana'o iai Karolaine. Ona toe oso mai ai lea o le fesili a lona afafine o Julie i lona mafaufau: "Papa, e te alofa moni ia Mama?"

tusia e Emilie Barnes  
mai lana tusi:

"15 Minutes Alone with God"

*faaauau itulau e 10*

# Itulau mo Tupulaga Talavou

## “Alofa Muamua ia ‘Oe’ A faa- Peretaniaina: “I Love Me First!”

I le Kolisi sa ou a’oga ai, sa iai se aso faapitoa sa faamaopoopo e le komiti a tama ma teine o le a’oga, e fai ai se sailiga tupe e fa’aaoga e faatau ai mea e mana’omia mo le a’oga. O le aso lea e iai ni ‘ato fugalaau o rosa e te alu i le faatau mai ai ni au rosa, ona e tusi lea i se fasi pepa ma faapipiii i le ‘au o le fugalaau, le igoa o se isi e te mana’o e auina iai le rosa lea.

O le tausaga la lea ou te manatua, na ou auina ai ni rosa mumu se tolu i ni teine se to’atolu, o nisi ou te manatu e leai lava so latou manatu mai ia te au.

Na ave le rosa mumu ia Meilani.

Na ave le isi rosa mumu ia Sisi.

Na ave foi le isi rosa mumu ia Sieni.

O le vaiaso atoa na o lo’u nofonofo ma mafaufau pe te’i ua fiti se laki ma manatu alofa mai se isi o le vaega lea ia a’u, ma lafo mai se rosa mumu i le “Aso o Rosa Mumu.”

Na lafo e Peilani le rosa mo lana uo. Na lafo e Site rosa mo Iasoni. Na lafo e Lisale rosa mo lana uo o Teleise.

O le vaiaso atoa lea, na o le faasolo i lo’u mafaufau le lisi o igoa o teine na ou tau matemate iai, pe te’i ua lafo mai ai se rosa e mailei atu ai a’u e fai ma ana uo.

Oo loa i le aso o le a tufatufaina ai rosa! O Fepuari aso 14. E mae’a minute e 30 o le mataupu o le matematika, ae ou vaaia loa le teine mai le komiti a tama ma teine a’oga, ma le ‘ato rosa o oopoopo mai. Na ulu mai i le potu o fai ai la matou mataupu o le matematika e lo matou faiaoga o Arona. O le taimi lena na amata ai loa ona tapena e Arona le tufatufaina o rosa ia i latou o tusia o latou igoa i fasi pepa ia e faapipiii i ‘au o rosa. Ua patipati lima o Arona e faatosina atu le vasega ia ia. Ona valaau mai ai lea i se isi e

alu atu e fesoasoani i le tufatufaina o rosa. Ona amata lea ona se’i a’e ta’itasi i luga e Arona rosa, talatala le fasi pepa, ma valaau mai le igoa o tusia ai. “Neli, Peni, Siniva, Sikoti, Siaki, Ane, Emi.....” E atoa lelei le sefulu minute o tase’i i luga rosa, talatala fasi pepa, ma faitau mai igoa o tusia ai. Ua toe toe nei ina tofu le kesi ma le rosa ua taatia ai i luga.

O nisi o tama ma teine, e ta’i lua a latou rosa, o isi e ta’i tolu. E iai le isi tama e sili atu i le ono ana rosa. Ua tau latalata ina uma rosa oi totonu o le pusa rosa, ae o totoe matou pe to’a lima pe a. E le’i iai ni a matou rosa, na o lo matou moomoo, talosia o iai lo ta igoa i rosa o totoe. Ae na ou to’a lava a’u, aua na ou iloa lelei oloo iai la’u rosa.

Faalau mai loa e Arona igoa o rosa e lua o totoe. “O le rosa mo Neli, ma le isi mo, oi se manaia, o le rosa mulimuli mo Aleni.”

Na ou iloa lelei lava le tagata na lafo mai ai la’u rosa.

E le’i lafoina mai e Meilani.

E le’i lafoina mai e Sisi.

E le’i lafoina mai foi e Sieni. E manino lelei lava upu oloo tusia i le fasi pepa o faapipiii i le rosa: “Manuia le Aso o Rosa Mumu. Alofa tele atu ia te oe. O Aleni Koheni!”

Na fesili mai a’u uo ia te au poo ai na ia lafo atu le rosa mo a’u. Na ou fai iai na lafo atu e se tagata e matua alofa

lava ia te a’u. Ou te lei ta’ua iai poo ai na ia lafoina atu le rosa. Aua e leai se latou fe’au e latou te su’esu’e ai poo ai le tagata na alofa atu ia a’u.

*(O se isi uiga o lenei tala, o lou tautuana lea e oe o oe lava ma lou tagata - o ou uiga, o au galuega, o lau amio, o lou va ma isi tagata, o au mea e fai ina ia manuia ai isi tagata, o le loto fesoasoani, alofa, onosai, faapalepale, amio mama, faatupu le filemu, mataalofa. O lou vaaia lelei o lou soifua maloloina, ina ia le faama’ima’ia ai au galuega e fai e fesoasoani ai mo isi, ae te maua ai le fiafia, ma le manuia. O le isi lena uiga o le upu - “I Love Me First!”*

*Faalelei muamua lou tagata, ona lelei ai lea o au mea uma e fai. ‘Alo’alo’ese ma mea e te ma’i ai, ma e tigaina ai, ma ono puupuu ai lou ola, ae tuu ai le to’alua e le’i taitai le soifua, ma le fanau oloo laiti, mo ni tausaga se tele e aunoa ma se tama.*

*‘Alo’alo’ese ma taumafa le fetau ma le le paleni, o taumafa ga’oa ma le lololo, o le ‘ava malosi, o le sikaleti, o mea e mafua ai le ma’i suka, ma’i fatu, ma’i o le toto maualuga, ma’i o fatuga’o. O tatou o fale na faia e afio ai le Alii, a ua tele lava ina tatou le tausaga lelei, ma tatou: “I Love Me First!”*

tusia e Aleni Koheni,

faamatalaina e

Afemata T. Apelu Aiavao.

*(in italic na faaopoopoina e le Faatonu o le Sulu Samoa)*

## O le Ekalesia ma lana Galuega Faatalatalanoa

*mai le itulau e 9*

soo se tagata le ola ma ia maua atili ai lava, a ia faapea ai foi ona avea ma tagata o le malo o le Atua i le lagi.

*Ia manuia le faamoemoe o le tagata mafatia ia Iesu Keriso. O le natura masani o le tagata a oo ina lutia i faigata ma puapuaga, ona tuufesili lea i le auai o le Atua i lona ola. Ma ua foliga mai ai ua leai sona faamoemoe. O nisi o tagata, aemaise lava i tupulaga talavou ua taumafai e su’e se auala e faailoa ai lona mafatiaga, e pei o le taumafai e pule i le ola ina ua le gafatia le mamafatu o mafatiaga oloo ia*

tau’aveina. O le mafuaaga lea e taua ai i le galuega faatalatalanoa le fesoasoani i le tagata mafatia ina ia taula pea lana taula’i i le Alii toetu aua o ia o le puna o le ola ma le malosi uma lava.

*Ia mautu le va fesoota’i o le tagata mafatia ma isi tagata ae faasilisili ai lona va ma le Atua. Tasi lea o faafitauli masani ona alia’i mai ina ua tula’i mai se faafitauli i se tagata, ua le fia mafuta i se isi ae ua na o ia lava lona lalolagi. O le faaeteetega, ne’i avea le ola tutoatasi o le oloo aafia ma*

*faaauau itulau e sosoo ai*

# Itulau mo Tupulaga Talavou

## Na e iai a o Latou Faasatauroina Lo'u Alii?

*Were you there when they crucified my Lord?*

Mareko 15: 25: "O le aoauli na latou faasatauro ai ia te ia."

O pese faale-atunuu, (folk songs), ua faamatalaina faapea o pese ua tele ina le maua lelei lo latou tupu'aga, a o ia pese ua lagi ai lagona malolosi ma aga ma tu a tagata o se atunuu faasaga i se mea o mamafa i o latou manatu. O le mafuaaga lea, e alu lea augatupulaga, ae sau le isi augatupulaga, ae tumau pea lo latou moomia ma lauiloa e le gata i tagata o le atunuu e ona, ae o nisi foi tagata e toatele o le lalolagi.

O pese faale-aganuu faale-agaga a tagata Amerika, o nisi ia o pesega aupito sili ona o'oo'ifo i lagona o tagata uiga o o latou upu aemaise o

latou fati. O le tele o ia pese ua mili faatasi ai tala i tupuaga o tagata uli o Amerika mai Aferika, o puapuaga e manatua pea e i latou i aso o lo latou nofo pologa, ma ni faaliliuga o nisi o vaega o le Tusi Paia e talafeagai ma o latou puapuaga i aso o le nofo pologa, (slavery). Ua latou faaogaina ni tala o le Tusi Paia e maua mai ai se faamoemoe mo latou mo se soifuaga e lelei atu i lo le mea o latou iai, e pei o le faamoemoe i le lagi i luga. Ua faatinoina e ia pese ia lagona, faamoemoe, ma talitonuga o tagata Amerika mai Aferika (African-Americans).

A fia malamalama lelei i ia pesega

faale-atunuu faale-agaga, ia taumafai le tagata e malamalama i mea na te lagona pe afai e auai atoatoa o ia i le mea o lagiina e le pese, poo le siosiomaga e maua mai ai.

O le mataupu o lagiina, e pei o le faasatauroina o Iesu, o ona puapuaga, lona maliu, ma lona toetu manumalo mai le oti ma le tuugamau, o se mea e matua oo ifo i agaga ma lagona o tagata Aferika-Amerika. Latou te faatusatusaina foi puapuaga na oo ia Iesu, i nisi o sauaga na fai ia i latou e malo sa latou faatauina i latou e fai ma pologa, faatau e pei o le faatauga o ni povi ma ni solofanua i maketi o feafaataua'iga. O le tele lava o nei pese e peseina e aunoa ma ni laau musika e taina.

O le pese oloo tusia atu i lalo, (*an African American spiritual folk song*) o se tasi lea o pese sa tele lava ina pepese ai tama a'oga sikolasipi mai Samoa sa a'oga i Niu Sila i le 40 i le 50 tausaga talu ai, pe a tuua i le camp i Reikorangi i Waikane e lata i Ueligitone. Sa sisiva ma pepese ai, peiseai sa fai ma mea e faate'a ai le fia sau i Samoa

Were you there when they crucified my Lord? Were you there when they crucified my Lord? Oh!  
Sometimes it causes me to tremble, tremble, tremble. When I think how they crucified my Lord.

Were you there when they nailed Him to the tree? Were you there when they nailed Him to the tree?  
Oh! Sometimes it causes me to tremble, tremble, tremble. When I think how they nailed Him to the tree.

Were you there when they pierced Him in the side? Were you there when they pierced Him in the side?  
Oh! Sometimes it causes me to tremble, tremble, tremble. When I think how they pierced Him in the side.

Were you there when they laid Him in the tomb? Were you there when they laid Him in the tomb?  
Oh! Sometimes it causes me to tremble, tremble, tremble. When I think how they laid Him in the tomb.

Were you there when God raised Him from the dead? Were you there when God raised Him from the dead?  
Oh! Sometimes I feel like shouting glory, glory, glory. When I think how God raised Him from the dead!

## O le Ekalesia ma Iana Galuega Faatalatalanoa

auala e lepetia ai fesootaiga vava lalata aemasie o le avanoa e fesootai ai ma isi ina ia maua ai pea le feofoofota'i ma le fefaamafanafanaa'i i taimi e manaomia ai le mafanafana o le mafutaga faaleaiga poo le Ekalesia ma le nuu. Ia ma le isi, ia mafai pea ona faatumauina le fesootai atu o le tagata mafatia i le Alii le taula o faamoemoe lelei uma lava.

*Ia tata'i le tagata mafatia i se tulaga ia faia lava e ia ana filifiliga ma faaiuga talafeagai.* O le tasi lea o faamoemoe taua o le galuega

faatalatalanoa ina ia mafai e le tagata mafatia ona fai lava e ia ana faaiuga i le faafitauli oloo feagai ma ia ina ua uma ona soalaupuleina se mataupu. Ae mafai ona ausia lea tulaga ina ua lelei ona ta'ita'iina e le tagata oloo faia le faatalatalanoaga le tagata mafatia e ala i fesili ma manatu e aveeseina ai le popole ma le le mautonu o le tagata mafatia.

*Ia maua se avanoa lelei e faasoa atu ai mafatiaga o le tagata mafatia i isi ona uso a tagata.* O le faaupuga masani lava, a sau lava i fafo ua mama

foi se avega. E foliga faapea se lagona i le taua o le faasoa o ni mea oloo mamafa i le mafaufau aua a sau lava i fafo ona mama foi lea o se avega ma maua ai foi se mapusaga. A o le taua lea o le faasoa atu o ni mafatiaga o i le tagata i le isi ona uso, uo, poo se tagata foi o le aiga.

*Ia mafai ona ta'utino e le tagata mafatia ana agasala.* E masani i nisi o faatalatalanoaga ona faagaetia le tagata mafatia ma manatu ai loa e fai sana tautinoga aemaise lava ina ua  
*faaauau itulau e 12*

# O le Ekalesia ma lana Galuega Faatalatalanoa

*mai le itulau e 11*

matua lagona ifo le faatauvaa i luma o le Atua ona o le agasala oloo nofo ma ia. A o le taua lea o le galuega faatalatalanoa, ia maua ai se avanoa e lagona ai e le tagata lona faatauvaa i luma o le Atua ma tautino ai ona leaga uma.

## **Faafitauli e Ponatia ai le Saili Fesoasoani o Tagata i le Faifeau**

Soo se galuega lava e le mafai ona alofia faafitauli ma e faapena foi le galuega faale-Tala Lelei. I nisi o suesuega sa faia, ua matauina ai le faamuamua e tupulaga o a latou uo aemaise o tagata o o latou aiga e saili fesoasoani iai mo se fofo o o latou faafitauli. Ua faapena foi i tagata matutua, oloo latou faamuamua foi a latou uo ma tausoga e saili fesoasoani iai. E laitiiti lava se pasene o tagata oloo saili fesoasoani i le faifeau mo se fofo o o latou faafitauli.

## **O nisi mafuaaga ua faigata ai ona fesootei tupulaga ma tagata matutua i le faifeau.**

1. *Le faatuatuaina e tagata mafatia le faifeau i le tulaga i le mafai ona malu puipuia faafitauli mai i le iloa lautele e le aulotu ma tagata o le nuu.*

O le manatu taatele lava lea ua faafaigata ai ona sulufa'i atu tagata i le faifeau mo se fesoasoani, ona o le popolega nei mea ane na ona liliu atu lava o le tua ina ua uma ona faatalatalanoa se faafitauli, ae tala'i e le faifeau poo lona faletua i tagata o le aulotu ma le nuu ni leaga poo ni faaletonu ua sulu atu ai i le fia maua o se fesoasoani.

2. *Ua manatu nisi ua pa'ia tele le faifeau.* E iai foi nisi ua faapea le latou vaai i le faifeau i lona tulaga o ia o le sui vaai o le Atua. Ma ua manatu ai ua pa'ia tele le faifeau ma e le tatau foi ona latalata iai se isi. A o se manatu ua vaivai lea lagona pe a fua ia Iesu ma lana galuega faaola i lenei lalolagi na le manatu ai e 'u'umau lona mamalu ae ua sasaa ato mai lona ola e faia ai le finagalo o lona Tama.

3. *Mumusu le itupa o tamaitai e faasoa atu faafitauli tau i tina i le faifeau.* E le mafai lava ona 'alofia lea tulaga aua o le mea moni lava e leai lava se tina e fia talanoa i ni faafitauli tau i tina i le faifeau aua e le o se tina le faifeau. I le ma lea, e iai lava foi faafitauli e aafia ai tu ma aga faatina e matamumuli tina e soalaupuleina e le faifeau aemaise ai o le faaaloalo i le tulaga o le faaelelea o le faifeau ona o tina.

4. *Oloo ofoina e nisi o faalapopotoga tuma'oti le galuega faatalatalanoa.* Oloo iai isi faalapopotoga e pei o NGOs oloo latou tautua i le faatalatalanoaina o faafitauli oloo feagai ma soo se tagata. Ma e manatu le toatele e sili atu ona faigofie ia i latou ona fesootei i ia faalapopotoga. E manatu foi nisi e sili atu ona malupuipua le faaogaina o nei auunga ona e le o iloa atu lava e le toatele o tagata le taimi e ulufale ai i ia ofisa.

5. *E le malamalama le faifeau i faafitauli tau i tupulaga.* E iai le manatu o nisi o tupulaga, e le tele se silafia o le faifeau i faafitauli tau i tupulaga, ua na o tupulaga lava ia e malamalama lelei i o latou lava faafitauli. O se lagona vaivai foi lea manatu pe a fua i le faifeau ma lona aoaoina i le tele o mataupu e fesootei lelei ma faafitauli e feagai ma tupulaga.

6. *Tulafono a le nuu e faasaina ai ona solia e tupulaga le maota o le galuega.* Tasi foi lea o mafuaaga e ponatia ai le fesootei atu o tupulaga i le faifeau mo se fesoasoani ona o tapu a nuu ma alalafaga e noatia ai tupulaga mai i le solia o le maota o le faifeau. Ua avea le fefefe o tagata poo tupulaga i faasalaga faalenuu ma mafuaaga ua mumusu ai e saili fesoasoani i le faifeau.

7. *Ua manatu nisi e leai se silafia poo se atamai o le faifeau i le faatinoga o le galuega faatalatalanoa se'i vagana le 'oa faale-Tusi Paia.* O le tasi lea o manatu sese ua fai ma mafuaaga o le taofiofia o le su'e fesoasoani atu o nisi i le

faifeau. Peitai e ao lava ona silafia e tagata uma, tusa lava pe e le'i aoaoina lelei le faifeau i metotia e faataunuuina ai le galuega faatalatalanoa, a oloo iai lava le meaalofo a le Atua e mafai ai ona ua'i atu ona fofoga tau lava ina faasoa mai iai le tagata mafatia.

8. *O le sese o le tagata e su'e fesoasoani iai le tagata mafatia.* O le tasi lea o faafitauli ua afaina ai le fesootei atu o tagata mafatia i le faifeau ona o le sese o tagata e su'e fesoasoani iai. O le sese o le faasinomaga ua saga faateleina ai mafatiaga ae ua leai se faamama'vega i le tagata mafatia.

## **Auala Masani e Faatinoina ai le Galuega Faatalatalanoa**

E eseese auala e faatinoina ai le galuega faatalatalanoa, peitai e lua lava auala masani oloo faatinoina ai lenei galuega:

### **Auala Tuusa'o/Auala Faatalavai (Dispensary/Directive Approach)**

O le auala tuusa'o poo le auala faatalavai e manino lelei lona faatinoina pe a mafaufau i le tagata ma'i e alu sa'o i le faletalavai e tala mai ana vai. E na o le faamatala lava o auga o le ma'i ona ta'u mai lea e le talavai o fualaau poo vai e manuia ai le gasegase. E faapena la le faatinoina o le galuega faatalatalanoa e faaogaina ai le auala tuusa'o. O galuega uma lava ma faaiuga fai o le tiute lea o le faifeau ia pe o le taitai o le faatalatalanoaga. Pau lava le galuega a le tagata mafatia o le ta'u mai lea o ona faafitauli i le ta'ita'i.

Peitai, ua matauina le iai o ni vaivaiga o lenei auala. O lenei auala e faalagolago le faatinoina i le silafia ma le tomai o le ta'ita'i, ma ua leai lava se saolotoga o le tagata mafatia e fai ai e ia sana faaiuga talafeagai ua malie iai lona loto. I le ma lea, e le mafai lava ona tutusa le natura o le faafitauli ua mafatia ai le tagata saili fesoasoani ma le faafitauli ua manatu le ta'ita'i o le galuega faatalatalanoa e faaogaina e fesoasoani ai i le mataupu ua tulai mai nei.

### **Auala Faaleaiga (Family Systems Theory)**

Ua manatu le pepa e taua tele lenei auala ona e faamamafaina le iai faatasi o le aiga i le faataunuuina o le galuega faatalatalanoa. O le ala foi lea e faataunaina ai e lenei auala le iai faatasi  
*faaauau itulau e sosoo ai*

# O le Ekalesia ma lana Galuega Faatalatalanoa

o le tama ma le tina pe a faatalatalanoaina se faafitauli oloo mafatia ai se tasi o i laua. E faapena foi pe a aafia se isi o le fanau i se faafitauli e manaomia ai le soalaupuleina. E taua lava le iai o se isi o matua e mafai ona tafatolu iai le faatalatalanoaga. I lenei auala, oloo faatauaina ai le amoina faatasi e tagata uma o le aiga poo se aulotu foi o mafatiaga o le tagata ua mafatia ona o faafitauli o le lalolagi nei ua aafia ai.

## O nisi o Auala e tau fo'ia ai le Mumusu o Tagata e saili Fesoasoani i le Faifeau.

1. Ia silafia e tagata uma aemaise lava i tupulaga, o le galuega faatalatalanoa, o le tasi lea o matafaioi a le faifeau.
2. Ia aoaoina lelei tupulaga i le faatinoina o le galuega faatalatalanoa ina ia mafai ona avea i latou ma tagata e sulufai atu iai tupulaga mo se fesoasoani.
3. Ia aoaoina lelei le faletua o le faifeau ma tina o le aulotu ina ia mafai ona latou faia le galuega faatalatalanoa ina ia faigofie ona saili fesoasoani atu tina ma tamaitai o le aulotu i ni fesoasoani i mataupu tau i tina.
4. Ia mafai ona galulue faatasi le Ekalesia ma faalapotopotoga tuma'oti (NGOs).
5. Ia faia ni aoaoga faatalatalanoa mo tagata uma o le aulotu ina ia fai i latou ma tagata e faatalatalanoaina faafitauli o isi tagata o le aulotu poo le lautele o le nuu.
6. Ia auai le faifeau ma lona faletua i le faia o le faatalatalanoaga ae fua i le malie o le tagata mafatia.

## O Fesili Faatupu Manatu mo le Faatalatalanoaina o Mataupu

1. O a ni metotia talafeagai e fetau lelei mo le faatalatalanoaina o le mataupu?
2. O a ni fesoasoani e ono tapa e le faifeau mo le faatinoina o le galuega faatalatalanoa?
3. O ai nisi e tapa e le faifeau mo se fesoasoani?
4. O a ni ituaiga fesili e ao ona faaaogaina e suesueina ai faafitauli?
5. O a ni aoaoga a Iesu e fesoasoani ai i le faafitauli?

6. O le a le ituaiga gagana e ao ona faaaogaina?
7. O a ni taga a le taitai o le faatalatalanoaga e onomea ma tatau mo le faatinoina o le galuega faatalatalanoa?

## Mataupu mo Faatalatalanoaga

1. Tama talavou ua mafaufau e pule i le ola ona ua musu le teine sa la uo la te faaiipoipo.
2. Tama mafatia ona o le faitaaga o le tina o le aiga.
3. Tamaitiiti 12 tausaga ua sauaina i ni sauaga mataga e le faiaoga.
4. Teineitiiti mafatia ona ua otegia leaga e ona matua ona ua le sili i le latou vasega.
5. Fanau mafatia ona ua agaleagaina e le toalua fou o le latou tina.

6. Tina mafatia ona o le sauaina e lona toalua i upu ma le fasi.
7. Tama ua aafia i le faama'i oti. (AIDS/HIV).
8. Tama matua ua oti lona toalua ae ua nofo toatasi na o ia.
9. Pagota oloo falepuipui ona o le fasioti tagata.
10. Tama talavou ua pipili ona o ni manu'aga i le galuega.

## UPU FAAIU:

E iai lava le manatu e le o i lenei pepa se atoatoaga o le faatinoina o le galuega faatalatalanoa, peitai, o le faamoemoe maua lava, ina ia mafai ona tatou fefaasoaa'i i manatu ma lagona ina ia saga faa'oa'ina ai atili i tatou i metotia ma faiga aua le faatinoina o le finagalo o le Atua e ala i le galuega faatalatalanoa. E le gata i lea a ia iai se sao taua o le Ekalesia i le taumafaiga ina ia fesoasoani i faafitauli ua aafia ai e le gata o si o tatou atunuu pele o Samoa ae o le lalolagi atoa. Soifua.

# Maataua mai le Galuega Tautua a le Ekalesia

## Ia Leotele Galuega i lo Saunoaga

Tusi Faitau: Efeso 6: 1 - 4

Manatu Autu:

O le muagagana masani: "E leotetele atu faatinoga nai lo upu". (Actions speak louder than words), oloo atagia ai le faatauaina o galuega faatino nai lo upu ma tala. A o le mau faa-Samoa, e faatatau i le tautua upu a le tagata Samoa - aemaise lava pe a feosiosia'i aiga, oloo atagia ai foi iina le sili atu o saunoaga ma upu, nai lo galuega faatino. Aua poo le a lava le tele o se ma'au ma ni tapenaga o se faalavelave, ae a faaletonu saunoaga ma upu a le failauga, ua le fiafia le aiga.

E tulaga ese foi la ma faiga faa-Iesu, e o faatasi mea ia e lua. E o faatasi upu e aoao atu ma le faatinoga. E iai taimi e faamuamua ai e Iesu ana aoaoga, ona sosoo atu ai lea ma ana faatinoga. Ae iai foi taimi na te faamuamua ai ana faatinoga, ona sosoo atu ai lea ma aoaoga.

O le tasi foi lea o aoaoga a le aposetolo o Paulo i le Ekalesia i Efeso. O le taua o le ava o fanau i matua, ia le na o upu a ia faatino. Aua foi oloo mulimuli mai ai i tua le ola tulu'i. O le lu'itau mo matua, ia ave i fanau le faata'ita'iga sili ma le taua. Ia faatino i fanau mea lelei ma le taua e faatino ma ola ai. E tusa lava pe leai se upu a matua, a o le la faatinoga lava e sili atu ona leotele.

O le afio mai o Iesu ma lona maliu i le satauro, o le Atua na liutino tagata mo le faaolataga o i tatou ma le lalolagi agasalala. O le na ia fetalai ma a'oa'o i lona ausoo:

"Aua ua ou avatu le faaaoao ia te outou, e pei ona ou faia ia te outou, ia faapea lava e outou ona fai. Afai ua outou iloa ia mea, amuia outou pe a outou faia."

Palemia Tauilili FS  
Taitaifono Komiti o A'oga

# O E UA MALILIU

## **Tufue** **Atatagi Tonuu** **29 Tesema 1927** **25 Oketopa 2013**

O Tufue o le isi lea matua tausii o le aulotu nei EFKS Mangere Bridge Sa galulue ma lona alii ia Feetau Atatagi Tonuu i le aulotu EFKS i Alamagoto a o le'i malaga mai i Niu Sila. Na tuumalo Feetau i le amataga o le 2009, ae na faaauau lava e Tufue le auaunaga i le Atua. E ui sa le maua se malosi e auai mai ai i mea e fai ma sauniga lotu, ae sa tautua pea lenei tina i le Atua e

ala i le auaunaga a le fanau, ma lana tatalo.

O se tina tauivi ma finau i ona tiga ma lona gasegase. O se tina e fiafia e pese; o le malu a Tufue na ma ai si au tama'i malu. Ua leva ona gasegase le tina i le Alzheimer (loto galo), ae le taitai ona galo ia Tufue pese lotu a le EFKS. Ina ua malomaloa lona gasegase, e tele lava ina fiu e fafagu, ae usu loa le pese o le lotu ona pese moeiini mai a lea.

Sa faata'otolia o ia i lona aiga seia oo ina tuuina atu i fale o tagata matutua. Faamauiina le faafetai i le aufaigaluega fale o tagata matutua a le Hayman ma Bethsaida i Manukau aemaise o le tausiga fai fai pea a le fanau i le saunia

ma le tapena leleiina o Tufue i taeao uma o Faamanatuga. Aua ou te taunuu atu lava ua maea ona laei papa'e mai Tufue i luga o lona moega e tali lana Faamanatuga.

O lona sauniga faale-aiga na faia lava i le fale maliu o Ese Tatupu i le afiafi o le Aso Faraile 1/11/2013. Na molimau uma lana fanau e to'a valu ma nisi o fanau a lana fanau faatasi ai ma sui o le aiga. O ona toe sauniga na faia foi i le maota maliu o Ese Tatupu i le Aso Toonai 2/11/2013 ona faaii ai lea i lona oliolisaga tumau i le fanua maliu i Papatoetoe. Ia faamaise le Atua i le fanau ma le aiga potopoto. Ia tafimala lau malaga Tufue, ma ia maua sou nofoaga tumau i le malo o le Atua.

Tone Leituala F.S.  
EFKS Mangere Bridge  
Pulega Maungakiekie,  
Matagaluega Aukilani

## **Matauaina Lepale Tapeni** **Maliu 7 Fepuari 2013**

O le tina matua na oo mai iai le valaau a le Matai i le aso 7 Fepuari 2013. Ua 80 tausaga o lona soifua. O le tausaga e 2000 i le masina o Me na ma taunuu mai ai, ma o le masina lava lea na maliu ai le tama o le aiga ia Lepale Tapeni, o ia o le tiakono ae sa faaauau pea e le tina le la matafale lotu. O le tausaga foi lea na po ai le vaai a le tina ma nofo

fale ai loa. E ui ina po ae sa taumafai lava e oo mai i sauniga. O lenei galuega sa feagai lea ma le susuga i le aoao fesoasoani o Aiono Tile o le aumai o le tina i Aso Sa o Faamanatuga ma toe momoli.

Sa molimauina le agaga fia galue o lenei tina. O lana masani e maua sana seleni e muamua lava faapona mo le Aso Sa. E faapea i le Mafutaga a Tina e le misi ana mea e fai. E iloa iinei le agaga fia galue ma auauna o lenei tina. E mamao i uta lona fale, ae sa tele taimi

ma te mafuta ai ma le tina e ala i au asiasiga. E fiafia tele pe a faalogo mai ua oo atu le faifeau. O se tina e filemu, e le lagona lona leo. E oo lava i le taimi na valaauina ai e lo tatou Matai, na iu filemu lava lona soifua i lona aiga. "Amuia e ua oti, ua oti oi le Alii."

O ona toe sauniga, o au lava sa taitai ma matou faamavae atu ia te ia i lona aiga i Satui, Fasitoo-uta.

Rev. Uta Muaulu  
EFKS Fasitoo-uta

## **Faaeteete Tau'auve'a** **Tuiulupona** **17 Setema 1932 - 2 Ianuari 2013**

Na soifua mai o ia i le aso 17 Setema 1932 ae valaauina e lo tatou Matai i le aso 2 Ianuari 2013. O ia o le tiakono tama'ita'i. O ona matua o Savea Malaki o Vailoa Palauli ma Talia Vaavale Sakaria o Satufia Satupaitea. Ua tusa o le 30 tausaga talu ona tuua le mafutaga ma le tama o le aiga, ae sa nofo pea o ia ma faaauau le la matafale i Fasitoo-uta nei. Sa molimau nisi o tama o le Ekalesia i aso o soifua le tama, i le taulamua ai i le galuega a le Atua, sa iloga lo la tulai mai ma le tina i le soifua auauna i le Atua ma lana galuega seia oo ina maliu le tama ae faaauau pea e le tina le faiva o le auauna ma tautua, e le gata i le

Ekalesia ae faapea le Mafutaga a Tina. O nai tina ia sa tele lo latou sao i le tau atina'eina o le galuega i ona itu uma. E pei lava ona tatou faatusatusa aso ua mavae ma nei ona po. I le loto tele ma loto Ekalesia o tatou tama ma tina, o tuua ua mavae atu. Sa latou fofola le ala e ao ona savavali ai fanau ma le aiga, ma le agaga naunau ia mulimuli iai fanau. E ma'eu le loto tetele ma le agaga tautua sa faaalua i le olaga o lenei tina.

"O le tina lelei, e tulai mai lana fanau ma faafetai ia te ia. Ua faatuatua foi ia te ia le loto o lana tane." O ona toe sauniga sa faia i le aso 12 Ianuari 2013 ma o au lava sa taitai, ma matou faamavae atu ia te ia i lona oliolisaga tumau i lona aiga i Satui Fasitoo-uta.

Rev. Uta Muaulu  
EFKS Fasitoo-uta

## **Finai Nimarota**

**13 Fepuari 1933 - 25 Me 2013**

O Finai Nimarota na soifua mai o ia i le aso 13 Fepuari 1933, ae valaauina e lo tatou Matai i le aso 25 o Me 2013. O ona matua o Finai Fiapopo (Fasitoo-uta, Tuanai) ma Simalu Finai o Salesatele. O ia o le aoao fesoasoani penisione malolo manumalo. Sa avea ma faiaoga a le malo, sa avea foi ma leoleo o le malo i tausaga ua mavae, na mulimuli ane sa toe galue i nisi o galuega a le malo.

O Finai sa tausii le galuega ina ua maliu le Susuga Lui Ale. Na valaauina i maua e galulue i la matou aulotu i Fasitoo-uta nei i le tausaga e 2000, o ina na amata mai ai la matou mafutaga mafanafana ma lenei tama. Tele tausaga sa auauna ai i laua ma lona faletua o Italia Rosa i lo la tofi aoao. Sa molimauina lo la ofoina atoatoa o  
*faaauau itulau e sosoo ai*

# O E UA MALILIU

## Finai Nimarota

la soifua mo le galuega a le Atua. Sa taitai i le A'oga Aso Sa ma le Au Talavou. Sa avea ma komiti o le Aufaipese. O se tama e onosai ma faapalepale e tusaafia ma aga malie.

E manatua o ia i ona tofi aoao sa fesoasoani ai i le galuega aemaise o sauniga lotu i Aso Lulu ma Au Leoleo i vaveao o Aso Toonai. O le agaga atoa o lenei tama o le galuega a le Atua. E ese le tausi faifeau. O a mea lelei na

te maua, e momoli mai, ma maua ma le fanau.

Ma malii lona faletua o Rosa i le 2006, ae aloaia lona penisione i le Pulega ma le Matagaluega i le tausaga e 2009. E tiga ona penisione ae sa faaauau pea lona ola ofoina seia oo ina valaauina e lo tatou Matai, e oo mai i lenei taimi oloo faaauau pea lona suafa i lana matafale lotu e lana fanau.

O le manatu maua luga, ua afu lona soifua galue mo le Atua ma lana galuega. Atonu ua tataua ia te ia le upu

o le tusi: Le auauna lelei e ma le faamaoni, ina ulufale maia i le fiafia o lou Alii.

O lona toe sauniga sa taitai le Susuga i le Toeaina Faatonu o Eti Tamati, o talosaga sa saunia e le Susuga Isaako Viki, o le upu faamafanafana sa saunia e le Taitaifono o le Komiti a le Au Toeaina Susuga Toese Toailoa Peleti. O au sa faia lona molimau faale-agaga ma matou faamavae atu ia te ia i lona oliolisaga tumau i lona aiga i Mataiili i Fasitoo-uta lava.

Rev. Uta Muauulu  
EFKS Fasitoo-uta

## Papua Taape

13 Fepuari 1923 - 13 Setema 2013

Na soifua mai Papua i le aso 13 Fepuari 1923 i Port Moresby Papua Niu Kini a o galulue faamisionare ai ona matua o Isaia Lualua F.S. mai Afega ma lona faletua o Elise Tuilaepa o Lepa. O ia o se tina mai le fanau e to'a valu. Sa faaiipoipo atu o ia i le faifeau o Taape Fogavai Tui o Vaitogi Vatia, Fagatogo (Amerika Samoa), ma Saleaamua ma Lepa i le aso 21 Ianuari 1956. E toatasi lona alo o Samuelu Taape ma e toa fitu fanau a lana fanau.

Sa aoaoina i le A'oga Faafiaoga i

Malifa, sa faiaoga i Vavau, Solosolo a o lei ulufale atu i le Kolisi Faafiafeau i Malua ma lona alii. Sa galulue faafiafeau i Satitua i Aleipata ma malolo penisione mai ai i le 1988 ma aumau i Matautu-uta nei., Na valaau le Atua i le tama ia Taape i le 1994, a o le aso 13 Setema 2013 ua valaau ai le Atua i le tina o Papua. Ua 90 ona tausaga ma masina e fitu.

O taimi uma lava o a'u asiasiga, ou te naunau i lana faasoa ma lana faalototele mai i le galuega. Ua ou mautinoa ai o le tina e mafuta i lona Atua i le tatalo. E mata'u i le Atua e faavae ai lona ola faatuatua. O se meaalofo mai le Atua mo tagata uma na silafia le tina, na ia faavae foi le

uluai aoga faata'ita'i i Aleipata.

O lona toe sauniga sa faia i le Aso Faraile 20 Setema 2013 i le itula e 12 i le aoauli. Sa ou taitai ma fai le upu faamafanafana a o le Tusi Paia sa faitauina e Lefau Soalo Faafetai Apelu A.F.; talosaga o Faasootaulo Roma A.F. O e na molimau, Samuelu Taape (fanau), Tuaimalo Papalii Pisimaka (sui aulotu), Valu Lualua Tigaina, uso, sui o fanau a fanau ae ou faia le molimau faale-agaga. Sa faaii i lona oliolisaga tumau i le fanua malii i Maugafiafia i Vailele-uta.

Elisaia Fiu Kolia F.S.,  
EFKS Matautu-uta

## Tuigamala Tapusoa

### Saunoagamalii

## Mofate Setefano

3 Aokuso - 1934 - 30 Aokuso 2013

Na soifua mai i le aso 3 o Aokuso 1934 mai ona matua, o lona tama o Setefano Lemuel Setefano F.T. o Faasitoo-tai a o lona tina o Vanila Setefano o Saleaula, tina fai o Violeti Toomalatai Setefano o Matautu-uta, Apia. O ia e mai se fanau e toa sefulu ma le lima. Sa faaiipoipo atu ia Fiaai Iulia Luatua Setefano o Lepa ma e toa sefulu o la alo, ae 30 fanau a fanau.

Sa aoaoina i le aoga a le faifeau, aoga tulagalua i LUFILUFI, Kolisi o Avele 1948 - 1953, ma le A'oga Faafiaoga 1954 - 1956. Sa auauna ma tautua i le malo o ia o se faiaoga i le 1957 - 1991. O le tausaga 1979 na avea ai o ia ma Aoao Fesoasoani se'ia valaau lona Matai i le aso 30 Aokuso 2013 i le 11am.

O se tama faagaloga, o ona uiga to'amalie ma lotu maua. E tumu i le faaaloalo ma alofa, e pipiimau lona faatuatua i lona Atua, ma o ia lava o se tama mata'u i le Atua na faavae ai lona soifua tautua. O se tama na mataala i le tausiga o lana fanau, e faigaluega lelei uma ma e tolu ona alo ua fai ma ana taulaga soifua mo le Tala Lelei a lo tatou Allii.

O lona sauniga faale-aiga na taitai e lona uso faifeau o Setefano i le maota malii Pa'u Sefo Pa'u i Motootua. Sa tatalo Tunumoso Iosia F.T., ae faitau le Tusi Paia e Kerita Reupena F.T... A o le upu faamafanafana na saunia e le taitai.

Sa taitai le tama o le Pulega ia Siolo Tauati F.T. i ona toe sauniga. Sa ou molimolia mai lona sa i totonu mo lona toe sauniga. O le Tusi Paia na faitauina e Amituanai Tausisi A.F., talosaga o Tuanai Uesile F.S., a o le lauga o Moli Moli F.S. O molimau o le tina ia FiaSa'i Iulia Setefano, fanau - Siline Alaovae, uso o Rev. Setefano L. Setefano, aiga o Fiaa'i Iulia - Soliola,

molimau faale-agaga o Elisaia Fiu Kolia F.S., ma le Susuga Suafai Patu F.T. ona o le tele o lona soifua galue a o talavou sa lolotu i Lepa. Sa ou taitaia le sauniga i lona oliolisaga tumau i lona aiga i Vaitele-fou. E toatele tama o le Ekalesia, faifeau ma le mamalu o le atunuu sa molimauina sauniga uma o le tama. Ona faaii lea o le aso i faaaloaloga a aigalua. Faafetai i le Atua mo lana meaalofo ia i tatou uma e silafia le tama ia Tapusoa. Manuia lau malaga.

Elisaia Fiu Kolia F.S.  
Matautu-uta (Apia)

## Apele Tipamaa

### Falasio Pasi

16 Setema 1933-13 Mati 2013

O le tina ia Apele o se tasi o tina matua o lenei aulotu, na faato'a mavae atu le faailogaina o lona 80 tausaga o lona soifua ia Setema na te'a nei, a o silasila itulau e sosoo ai



# ATA O E UA MALILIU



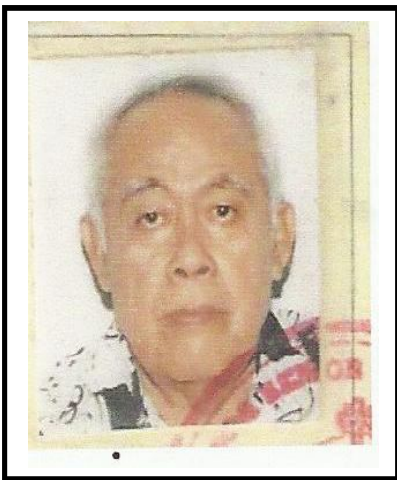
**Papua Taape**



**Apele Tipamaa Falasii Pasi**



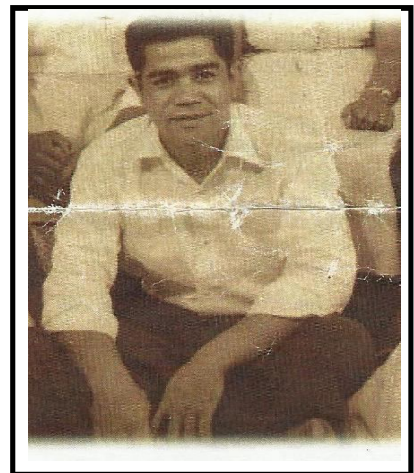
**Tufue Atatagi Tonuu**



**Tuigamala Tapusoa  
Saunoagamalii Setefano**



**Faaeteete Tau'auve'a  
Tuiulupona**



**Finai Nimarota Finai**

## Apele Tipamaa Falasii Pasi

lenei ua valaau mai lona Matai ma faamanavaina ana galuega i le aso 13 Tesema 2013. O ona tuua, o Tolovae Atoa ma Faasalualu Satama Atoa ua maliliu. Sa faaipoipo atu ia Taule'ale'ausumai Faleafaga Tipamaa Falasii Pasi ua maliu ma e tovalu o laua alo ma le tama, ae to'a 25 fanau a fanau, ma le to'a 10 o fanau a fanau a fanau. O lona toe sauniga sa faia i le Malumalu o le Ekalesia nei EFKS Aai a Niue i le Aso Toonai 21 Tesema 2013. O au lava na taitaiina lea sauniga, o le A'oa'o faauuina mai Malua ia Karanita Petaia sa ia faitauina le Tusi Paia, Isaia 63: 7-9, a o le A'oa'o Fesoasoani ia Asomua Iese Pouafe na saunia le tatalo. O le alo o le tina le Fetalaiga ia Faleafaga Toni Tipamaa na fai ma sui o le fanau e molimau, a o le tamaitai ia Lisimarie na fai ma sui o fanau o fanau o le tina. A o le tina ia

Sanioata Falasii sa fai ma sui o aiga o le tama ia Tipamaa, a o le Susuga ia Tavo Toa Taula Sini sa fai ma sui o le aiga o le tina ma faaopoopo ai nisi o sui o le aiga. Sa faaopoopo iai le molimau o le tina ia Atereane Utai o le sui o le Mafutaga a Tina o le Ekalesia i le Aai o Niue nei. Na ou saunia le molimau faaleagaga o le tina ma sosoo ai ma le upu faamafanafana ma faai ai i lona oliolisaga tumau i le

fanua tanu i Magiagi.

O se tina e fiafia tele e tapuai ma tautua i lona Atua. O le lamepa susulu o lenei aulotu i le soifua tatalo, e fiafia i le tatalo ma sauniga tatalo e pei o le Au Leoleo, faapei o la le aposetolo o Paulo, **“olioli ma tatalo e le aunoa ma ia faafetai i mea uma lava ia Keriso Iesu.”** O le tina sa auai o ia i mea uma e pei o le autu o lea aso “Auai” i le tele o sauniga vagana ua faalavelaveina o ia i se mea ua silafia e lo tatou Alii. Ua faamalo le galue i le tina ma ia manuia tele lana malaga.

Efu Efu F.S.

EFKS Aai o Niue - Apia

## Teenagers and their problems

All over the world tonight young people are searching for security. They want to be controlled. They want a master, they want a centre to life, they want something to believe in. I believe that Jesus Christ can become the Controller. He can become the Master. He can become the Lord of your life.....I believe that Jesus Christ can capture the youth of America. Let's march under His flag and under His banner, giving ourselves completely to Him without reservation. I believe this will be an answer to this search for security on the part of youngsters.

\*\*\*\*\* Billy Graham \*\*\*\*\*