

O LE SULU SAMOA



EKALESIA FAAPOTOPOTOGA KERISIANO SAMOA
O LE NUSIPEPA FAA-LE-LOTU NA FAAVAEINA I LE T.A. 1839



FAAVAEINA 1839

O LE SULU SAMOA OKETOPA 2023

email: sulusamoa@cccs.org.ws -Main Office: Ph. 24414, Ext 29 - website: www.cccs.org.ws

OSIGA FEAGAIGA EFKS APIA UTA



FAASINO UPU

1. O LE LAUGA	2
2. FEAU O LE ASO IA OKETOPA	4
3. LOTU TAMAITI 125	7
4. TALA GALUEGA FAAMISIONARE	8
5. O LE PEROFETA MULIMULI	10
6. P'UGA SU'EGA MALUA 2023	13
7. AUFAILAUGA O LE SULU 2024	14
8. MA'A IOANE VILIAMU	14
9. O E UA FAI I LAGI FOLAUGA	15

O LE LAUGA

TUSIFAITAU:

Feagaiga Tuai : Esoto 33 : 12 – 23

Feagaiga Fou : Luka 10:38 - 11:13

MATUA : Luka 11, “*Ou te fai atu foi au ia te outou, Ia outou ole atu, ona foaiina mai ai lea ia te outou; ia outou saili, ona outou maua ai lea; ia outou tu'itu'i atu, ona toina ma ai lea ia te outou.*”

MANATUA AUTU: Uo ma le Atua (Friends with God)

O le tagata e avea ma uo, o le tagata ua vavalalata ma mafanafana i le va feso'ota'i. E leai se sootaga i le toto, a e o le sootaga e afua mai i masaniga. Ua masani uiga ma tala. O le va feagai ua i ai le talitonuina; po o a ni mea faigata e tutupu i le soifua ma le ola, e faasoa ma fetufaa'i. A o le vava lalata foi lea e lē faatuaioa ai le fetufaa'i i se mea e moomia ai le fesoasoani. E faalagolago le tasi i le isi. O lona uiga o le uo, o le tagata e le gata ina masani lelei, a ua i ai foi le faatuatuaina i soo se mea.

E faapea se ata o loo taoto i le tala a Luka e pei ona i ai le faitauga o le Feagaiga Fou, o le feafioa'i ai o Iesu i Lana galuega tala'i, o loo atagia ai mafutaga fa'ale'aiga ma so'otaga faaleuo. O le vaega muamua e pei ona i ai i le mataupu e 10, fuaiupu e 38 – 42, o le tala i le afea ai e Iesu o le fale o Mareta ma Maria. O se vaaiga o loo faailoa ai e Luka le Iesu e faauo i tagata uma e o'o lava i tina.

E le gata i lea, a o le faatauaina e Luka o fafine e faailoa ai, o le galuega faaola ma le galuega saili mai o Iesu, e mo tagata uma. O loo ta'ua foi e Ioane le mafana o le mafutaga lava lenei a Iesu, ma le au uso o Mareta ma Maria, i le vaitau lea ua aga atu ai Iesu i Ierusalem ma Lona maliu. O le afe atu o Iesu i le fale ma talia o ia e Mareta i lo la aiga, o le faailoga o le talisapaia ma le loto atoa o le Alii latou te mafuta. O Mareta ua tapena le taumafataga. O le tina e atagia ai le ta'ita'iga i totonu o le aiga. O le uiga talimalo lelei lea o le tina o loo manino ai le tagata ua ofoina lona ola mo le feau ma le tala lelei.

O lona uso o Maria, o se avanoa faa-auro lea mo ia e mafuta ai ma si a la uo ma faalogologo ai i ana a'oa'oga e uiga i le malo o le Atua. O le ata o le au uso e faaono avea ma soo e galulue faatasi. A e ui lava ina eseese faamamafa a Maria ma Mareta, a o a la faatinoga, o loo atagia ai tagata e matua masani lelei ma Iesu. Ailoga i se a, e tautala atu ai faapea Mareta ia Iesu, e fai atu ia Maria e fesoasoani atu ia te ia, pe ana leai se masaniga po o se mafutaga mafanafana i lo latou va?

O le vaega e lua o le faitauga, o le mataupu e 11 fuaiupu muamua e oo i le 13, o le a'oa'oga i le tatalo ma le va feagai ai o le tagata ma le Atua. O le tatalo, o le auala lea ua a'oa'o mai e Iesu e feso'otai atu ai le tagata faatuatua i le Atua. O le fesoota'iga mausali lea a soo se tagata e pipi'i lo la so'otaga ma le Atua. E fiafia e talanoa ma faasoa ma le Atua. O le a'oa'o atu e Iesu o le tatalo i ona soo, o loo aumai ai le uo e talimana'o, o le uo e alofa e tali atu i e moomia le fesoasoani; lea e pei ona atagia i upu a Iesu e pei ona avea ma matua, “*Ou te fai atu foi au ia te outou, ia outou ole atu ona foa'iina mai ai lea ia te outou;*”

2. O LE SULU SAMOA OKETOPA 2023

ia outou saili, ona outou maua ai lea; ia outou tu'itu'i atu, ona toina mai ai lea ia te outou."

O le fetalaiga lea a Iesu, ua faamaufaaailogaina ai le tatalo ma ala fesootea i le va o le tagata faatuatua ma le Atua. O le faasinoga mo le uo, i le ala e maua ai le fesoasoani mai le Atua i soo se taimi. Atonu e le o taimi uma e tatalo atu ai ma tali mai le Atua; a e o le faatauanau pea ma tatalo pea, e ala i le saili, tu'itu'i ma valaau, e toina mai ai e le Atua. Faapei o le a'oa'oga a Iesu i le tagata ua ta'oto e moe, a e faalavelave i ai lana uo ina ua moomia le fesoasoani. E ui lava ina faasoesā le tu'itu'i atu o le uo i le leva o le po ma faatuai ona tali mai, a e tula'i lava e tali atu ona o le faatauanau ane. O le tāua o le saili, valaau ma tu'itu'i pea, e foa'iina, e maua ma toina mai ai.

O le tagata e saili, ole ma tu'itu'i pea ma le loto faamaoni, na te maua le tali o lona mana'o. O le tagata ua masani ma mafanafana lana mafutaga ma le Atua, o le tagata ua uo ma le Atua. E talatalanoa ma fefaasoaa'i, e mautinoa foi e faafogaina e le Atua. A tatou tomanatu ma mafaufau i le mafutaga a Mose ma le Atua, o se faigauo ua masani ma mafana lelei, e pei ona i ai i le mataupu e 33 o le tusi a Esoto. Fai mai le fuaiupu e 11, "*Ua fetalai mai foi le Alii ia Mose, o loo fesaga'i lava, faapei o le tagata ona tautala ma lana uo..*"

O lea ua faatoa uma lava ona tuuina mai tulafono e sefulu, a e sau Mose ua ifo Isaraelu i le povi auro sa fai e Arona. A fua i le to'atama'i o le Atua i lona tiga tele, a o lea ua sosofa atu e Mose, o le faailoga manino o le va fesootea'i lelei. Masani i uiga, masani i tala, masani e mafuta, ma ua foliga mai ai o se talanoaga faasamasamanoa a ni tagata se toalua, a e lē ua o le Atua ma se tagata. Ua matuā iloga ona tiga le finagalo o le Atua i le mea ua faia e lona nuu; a o lea lava e taumafai atu Mose seia toe fonofono, pe i ai lava se avanoa, e toe tafa ai le finagalo o le Atua.

Fai mai upu augani a Mose, "*O lenei, afai ua alofagia a'u e oe, ia e faailoa mai ia te a'u lou ala, ina ia ou iloa oe, ina ia alofagia a'u e oe, ma ia e manatu o ou tagata le nuu nei.*" O le faailoga manino lea o se faigauo e mamae ma mafana. O aga na ma uiga o se sootaga ua matua masani lava le tasi i le isi.

Le paia e o le Ekalesia ma lau faitau faafogoga tapua'i mai, o le faamalosi foi lea a le tala lelei; ua faamalo saili, faafetai i lau olega faifai pea, ma lau tu'itu'i e lē aunoa i le Atua auā le manuia fa'aauau ma le manuia au i luma o le tala lelei. Ua tatou i ai i le tau faaiuga o la tatou malaga faaumiumi o lenei foi tausaga. O a mai la oulua faiga uo ma le Atua? E tele uo a e lē lau uo, auā e i ai uo e lelei ma faamaoni a e i ai foi uo e na ona fa'aaoga o i tatou i mea e manana'o ai, a e le alolofa moni. Tatou faauo pea ma le Atua auā e faamaoni lona alofa ia te i tatou. Talatalanoa ma faasoa, tuu atu i le Atua mea uma tatou te mafatia ma vaivai ai. Tatou tutumau i le ola saili, tu'itu'i ma ole atu e ala i le tatalo ma le loto faatauanau faamaoni, o la na te silafia mea e sili atu ona tatou manuia ai.

O la Iesu, "*Afai ua iloa e outou ona avatu o mea lelei ma a outou fanau, e le sili ea ona foaiina mai e lo outou Tamā o i le lagi le Agaga Paia i e ole atu ai ia te ia.*" Ioe, o le mana lena tatou te mafaia ai mea uma auā e leai se mea e faigata i le Atua. O le Agaga na te faatonu ma ta'ita'iina i tatou i lou soifua saili, i lo tatou ola tu'itu'i ma ole atu pea. 'Aua tatou te faavaivai a e faamalolosi ma tauivi pea. O le faaitaiga sili ua faailoa mai e Iesu mo i tatou le au faatuatua, e leai se mea tatou te mafaia e aunoa ma le Atua. O la o la tatou uo e moni ma faamaoni lona alofa ia i tatou, ua na togiola ma faaola i tatou uma i lona maliu ma lona toetu manumalo mai le oti ma le tuugamau. E moomia e le Atua ni uo e alolofa moni ia te ia. Amene.

Saunia: Susuga Sepi Gafa FS
EFKS Solosolo,
Matagaluega VAIMAUGA

“5 Ina fai taulaga ia i taulaga tatau, ma ia outou faalagolago i le Alii.” Sala 4.
IA MANUIA LE ALO ATU O
LE EKALEZIA I AU FAIGA
TAULAGA O LENEI
TAUSAGA!

FEAU O LE ASO, 15 – 21

OKETOPA

Aso Sa, 15 Oketopa 2023.

Tusi Faitau: Luka 2:21 – 35, 39. *Matua: “ 27 Ua au mai le tama o Iesu e ona mātua, ia la faia ia te ia faapei ona tatau i le tulafono, 28 ona sapaia lea e ia i ona lima, ua vivii atu i le Atua.”*

Feau o le Aso: **Sauniga ma le Usiusita’i: Tepa i le Atua**

Na soifua a’e Iosefa ma Maria i totonu o le si’osi’omaga o tu ma aganuu faa-Iutaia ua faitau augatupulagā. Na la’ua iloa lelei mea e tatau ona fai ma le taimi e tatau ona fai ai, e lē gata o tiute ma feau masani, a e faapea foi i faamoemoe faapitoa. Sa le’i i ai se fesiligia, a uma ona fanau mai le la tama tane ulumatua o Iesu, ona peritome lea o ia i lona valu o aso. O le mana’oga lea o le tulafono, e tusa ma le aganuu, o le tu foi faale-tapuaiga. E faapea foi ona tatau ai, le faamamāina o Maria, aemaise le ofoina atu o Iesu, ma le tuuina atu o taulaga e pei ona manaomia, “ 24 o le uluga manutagi, po o tamai lupe e lua fua.”

O nei tulafono e foliga mai ua mautū ma mausalī, ma ua oo lava i se tulaga, ua na pulea ma faatonutonuina le ola o tagata; peitai na te faamasani tagata ia usiusita’i, ia ola a’e i se sosaiete e pulea, maopopo ma faatonutonu lelei. O loo i ai le faautautaga i le mata’utia e tula’i mai, pe a faatino tu ma aga masani tau ina faataunuu, aunoa sona uiga ma se aogā. E lē o le finagalo o le Atua, ia avea le usiusita’i ma le tausi tulafono, o le autū ma le taunuuga lea na faia ai. Peitai o auala nei ua na saunia, ina ia faigofie ai ona ola fesootai ona tagata ma Ia, e ala i le ola matata’u ma faia lona finagalo paia, tatou te manuia ai ma viia lona suafa.

O le masani ai o Simeona i le ola usiusita’i mo le tele o tausaga, na faigofie ai ona ia iloa le faamoemoe o le Atua mo lona nuu ma le lalolagi, e ala i lenei tama ua na sapaia i ona lima. Pe lē vaai ona mata i lona satauro, a ua taunuu lana miti— “na te lē iloa le oti seia muai iloa atu le Keriso o le Alii.”

Aso Gafua, 16 Oketopa 2023.

Tusi Faitau: Levitiko 4:1-35. *Matua: “ 35 E faia foi e le faitaulaga se togiola mo ia ona o lana*

agasala ua ia agasala ai, ona faamagaloina ai lea o ia.”

Feau o le Aso: **Faapa’iaina i tatou e tautua**

O le faitauga o lenei aso na te aumaia se lu’i tele; e talia gatā e i latou e vaivai gofie pe a faalogo ma vaai i le toto masa’a, tusa po o toto o manu! O le a sa tatou mea e fai i nei tu ma aga faale tapuaiga a Iutaia, ua leva ona latou lē toe faia talu ona faatafuna’iina le malumalu i le TA 70? Ia maitau ane, o nei sauniga uma na mana’omia mo le faamagaloina o sesē ma agasala sa le’i fuafuaina. A e talu ai ona o le Atua e paia, o i latou uma e saili ma fia auauna ia te Ia, e tatau foi ona paia i latou. O le agasala lava le agasala, pe na fai fuafuaina pe na faafuase’i, pe na mafua mai foi i mea sa tatou faia, po o mea sa tatau ona fai a ua lē faia. O le agasala na te faatupuina lo tatou va ma le Atua. E tatau ona fai i ai se fuafuaga, ma ia vave foi ona fofō, auā e mana’omia le faamagaloina o i tatou.

Mai le faitauga i le Levitiko e iloa ai o le agasala o se mataupu ogaoga ma e mata’utia lona i’uga. E lavelave lona toe faaleleia ma le toe faasagatonuina: e aofia ai se faagasologa faanoanoa ma le tiga – o le mana’omia o se sooupu pe sootaga e fai mo tatou sui; o se tagata mamā ma amiotonu (e pei o faitaulaga, o ‘oti ma mamoe), e sui tulaga mo le tagata agasala, ma le faamaligiina o le toto o taulaga osi.

O le tusitala o le Tusi ia Eperu ua na faia ni faatusatusaga e tele i le va o le Tusi Faitau (Levitiko 4), ma le galuega na faia e Iesu i luga o le satauro. Ua faamanatu mai ai o Iesu o le faitaulaga ma le taulaga “12 Peitai ane o ia, na avatua e ia le taulaga e tasi mo agasala” Epe.10. Na la ofoina atu o Ia e Ia lava o le taulaga e atoatoa ona lelei e lē ponā, ma faamaligi lona toto i luga o le satauro mo i tatou uma. O le toto paia o Keriso, le taulaga e tasi a e afe, ua na faataunuuina osiga taulaga sa taumafai i ai le toto o ‘oti ma povi po’a, i lea tausaga ma lea auga tupulaga. A o faai’u le faitauga o lenei aso i le folafolaga mo le nuu o le Atua i le ‘faamagaloina o a latou agasala’, ua aumai foi e le Tusi i le Au Eperu se faamanatu manaia, o le faamaligiina o le toto o Iesu, e faamamā, faapaia ma saunia ai i tatou, e auauna ma tautua i le Atua soifua. “14 E lē sili ea ona faamamāina o outou loto fuatia ifo i galuega e oti ai...ina ia outou auauna i le

Atua soifua?” Pe se a se feau o valaau mai ai le Atua soifua ia te oe e te faia? A o a ni mea o fai ma faalavelave i la tatou auunaga ina ia paia ma lelei mo lona viiga?

Aso Lua, 17 Oketopa 2023.

Tusi Faitau: Levitiko 9:1-24. *Matua: “ 24 Ona alu ane ai lea o le afi mai luma o le Alii, ma susunu ai le taulaga mu i luga o le fata faitaulaga, atoa ma le ga’o; ua iloa e le nuu uma, ona latou alalaga ai lea, ma faapa’ū faō.”*

Feau o le Aso: **O le ā le uiga?**

O le mae’a ai o le vaiaso o lo latou faapaiaina, na tula’i ane ai Arona ma ona atalii i le aso valu –le ulua’i aso o le vaisapati, po o le tatou Aso Sa lea, ina ua mavae le Sapati a Iutaia. Pe mata o se fuaitau faavaloga lea faasino i le suiga o le a i ai le Sapati, mai le aso fitu i le aso valu/aso muamua, e tapua’i ai ma faamamalu le toetu manumalo o Iesu? O se tasi lenei o fesili, mai le tele o fesili o loo laga a’e mai le mataupu lenei e 9 o Levitiko. E leai se isi mau i le Feagaiga Tuai/Tusi Paia faasino i se tama’i povi po’a e manaomia mo se taulaga, ese mai le faitauga lenei. E masani ona ta’ua le upu/manu lenei o le tama’i povi po’a, e faasino i le tama’i povi auro i le Esoto 32. O se faamanatu lenei ia Arona i lana agasala? A e ā le mamoe po’a? Mata e lē o se mau e fesootai ma le taulaga na saunia e le Atua mo Aperamo e sui ai lona atalii o Isaako i le Kenese 22? O le faamatala auiliili mai o le fasiga ma le faamamāina o manu, o le susunuina o le tino, o ga’o ma fatuga’o, ma le ga’o punipu ma tulaga uma i le osiga o taulaga, ua na o le faaosito ita ma le fefe i le saga fai pea ma fai soo. E laga a’e ai ni fesili: pe mata sa fetau ma talafeagai nei gaioiga uma? O le a le uiga?

O le tali o nei fesili e maua i le fuaiupu mulimuli o le faitauga/mataupu, ina ua alu ane le afi mai luma o le Atua ma susunuina ai le taulaga mu i luga o le fata faitaulaga, na iloa e le nuu uma ma latou alalaga ma faapa’ūfaō. Ioe, sa talafeagai ma sa fetau mea uma na saunia! Na amata le galuega faositaulaga a Arona, i le osiga o le taulaga e togiola ai lana ia lava agasala. O le amataga lelei ma talafeagai lea, ina ia mafai ai ma fetau lona osi o taulaga mo isi tagata. O le a lava le misiona ua valaauina i ai oe e le Atua, e tataua ona amata i lou lava faiā fesoota’i

vāvālalata ma le Atua. O le faia soo, fai fai pea i lea aso ma lea aso, o le osiga taulaga ma faatoesega e faamagalalo ai a tatou agasala, mata o se mea faatupu ita, popole ma fefe ia i tatou. Ui i lea, o le taimi lava e faamagalalo ma faagalalo ai a tatou agasala, ua tatou saoloto loa, ina ua tatou maua le fesootaiga vavalalata ma le Atua, ma lona alofa mo i tatou, e fa’aaupegaina ai i tatou e tautua ma auuna atu. O le aano moni lena o loo i tua o osiga taulaga ma faamagaloga. O le uiga tonu lena!

Aso Lulu, 18 Oketopa 2023.

Tusi Faitau: Levitiko 13: 1 – 45. *Matua: “ 17 Ona matamata atu ai lea o le faitaulaga; faauta foi, ua liua le ila ua sinasina; ona ta’umamāina ai lea e le faitaulaga o ia o i ai le ila; ua mamā o ia.”*

Feau o le Aso: **O le ola mamā e soso’o ma le amioatua.**

O le faama’i mata’utia o le Koviti-19, na vaai ma tofo ai le lalolagi atoa i le tāua o le faanofoesea toatasi. Atonu o le vaitaimi muamua lea na faato’a iloa ai e i latou uma e faitauina le Levitiko 13, o tuatua o le nofo toatasi ma le faanofoesea. Sa le’i maua e Isaraelu i taimi ia, ni togafitiga faanonaponei ma le tele o vailaau ma fuala’au ua tatou maua i le atamai faasaienisi, e ui lava ina e sili atu pe ana tatou mulimuli i tulafono o tu ma sauniga o le faamamāina o le tino, e pei ona sa faia e le nuu o le Atua anamua. E tāua o tatou tino i le Atua, lona uiga e tataua ona sili atu lona faatāuina ia i tatou—pulea lelei taumafa, fai faamalositino, inu fuaalau, fai tui ma fusiga i taimi e tataua ai. O lo tatou aofia ai i le avea ma nuu o le Atua ma lo tatou ola ai mo Lona malo, e lē o se mea e faato’ā faia ina ua tatou maliliu, a e i le soifuga nei, ina ua faamamāina tatou i le galuega na faia e Iesu i luga o le satauro. E lē gata ina faasino tonu ma faamamafa le itu faaleagaga, a e tutusa lava lona tāua ma le tausia lelei foi o tatou tino. Ua tele faama’i, e pipisi pe leai foi, ua si’omia ai i tatou uma, a o loo tele foi auala o togafitiga ma fofō mo tatou tino ma le mafaufau, ua saunia e le Foma’i Sili.

O gasegase ma vaivaiga i le tino e lē tuueseina ai i tatou mai le malo o Keriso ma ona faamanuiaga; a o lo tatou tiute faataganuu o lona malo, o le taumafai i le mea e gata ai ina ia aofia ai ma nisi

uso o sili atu le tigaina ma puapuagatia i soo se gasegase. O se mea e sili ona mata'utia, pe afai o le faanofoesea ma tuueseina o se tasi, e lē mai le Atua a e mafua mai ia i latou sa manatu o ni soo o Iesu – e ola fealofani ma fetausia'i faa-uso ma tuafafine moni.

O le Tusi i le au Eperu 9:13-14 ua faamanatu mai, afai sa mafai e le toto o manu na osi ai taulaga ona faamamā le itu i fafo o le tagata, e lē silisili ea ona mafai e le toto o Iesu na faamaligi i luga o le satauro, ona faamamā atoatoa i tatou e tutū atu ai i luma o le Atua! E i ai mafuaaga tatau ma le tāua e faanofoesea ai i tatou mai isi tagata, pe tutū mamao faavalavala o le tasi mai le isi ona o puipuiga, peitai e mautinoa lava le leai leai o se mea e tasi na te faate'aeseina mai i tatou mai le alofa o le Atua ua ia Iesu Keriso (Roma 8:37-39). E faapefea ona e ola mamā ma faapaiaina i totonu o lu'itau ma faigata o le olaga pei o ma'i o le tino? E faapefea ona tatou molimau i le alofa o le Atua ma lana faamagaloga i totonu o tauiviga ma gasegase o le tino?

Aso Tofi 19 Oketopa 2023.

Tusi Faitau: Levitiko 16:1-34. *Matua:* “ 22 *E ave foi e le 'oti i ona luga a latou amio leaga uma i le nuu lē āinā, na te tuua foi le 'oti e alu i le vao.*”

Feau o le Aso: **Togiola: e si'itia a tatou agasala ma 'ave'esea.**

O se tasi uiga faavae o le veape Eperu o le *nasa*, o le 'si'itia' pe 'ave ese'. O le upu foi lea o loo fa'aaogā i lona uiga, 'e faamagalō'. I le faitauga o lenei aso, ua tatou maua ai se ata o le 'oti ua na 'ave ese' agasala a Isaraelu ma 'ave i se nofoaga mamao; ma le fuaiupu 22 o loo aofia ai se gagana Eperu faauiga lua o le 'tuua e alu i le nuu lē āinā' e faasino i le 'faamagalō'. O le ā se mamao ese o le vao ma sona lē āinā? O la le Fai Salamo 103, “ 11 *Auā e pei ona maualuga o le lagi i le lalolagi, e faapea ona tele o lona alofa i e matata'u ia te ia. E pei ona vāvā mamao o sasa'e ma sisifo, e faapea lava ona faamamao e ia ia i tatou o a tatou solitulafono.*”

O le tele o a tatou agasala, o lona i'uga lava e iloa ai le faula'i o le alofa o le Atua. I le fuaiupu 16 o le faitauga o lenei aso, e peisea'i ua fa'aalia e le Atua lona toatama'i ma le faanoanoa i lona nuu: 'o a lava a latou agasala sa fai'. O a latou

agasala o se mea moni ua faamaonia – e leai se fesiligia, e taufaalafi, e tau fetu'utu'una'i, pe tau ina faailoa na o ni nai agasala ogaoga itiiti. Peitai o le tali mai a le Atua i a tatou agasala e lē taumateina, pe faapea, o le a lava le mea e oo i ai! O faafitauli ogaoga e manaomia se tali mautinoa. O le tele o le alofa silisili ese o le Atua, e iloa ai le mata'utia o a tatou agasala ma lona lē taliaina gofie. A o le alofa lava foi lea e tasi o le Atua ua na aumaia le lavea'i mo agasala, ma ua taliaina ai i tatou i luma o le Atua – o e ua faapaiaina mo Ia.

O le faitau ma le faauigaina e le au Kerisiano o le Isaia 53:4, ua faasino tonu lea ia Iesu, '*ua na tau'ave (nasa) o tatou tigo, ma na tau'ave (nasa) le totogi o le sala o a tatou aga.*' O le mea na faia e 'oti i tausaga taitasi i le Feagaiga Tuai, na faia e Iesu i le Feagaiga Fou e ala i le taulaga e tasi a e afe. Ua na 'faae'e' a tatou agasala i luga o lona soifua ma 'siitia' i luga o le satauro, ma na 'aveese' mamao mamao lava e faavavau. Pe afai ua faia e lo tatou Alii o Iesu mo i tatou, o faapea ea ona tatou faia i isi?

Aso Faraile 20 Oketopa 2023.

Tusi Faitau: Levitiko 25:1-17. *Matua:* “ 17 *'Aua lava tou te faasauā le tasi i le tasi; a ia e mata'u i lou Atua; auā o a'u o le Alii lo outou Atua.*”

Feau o le Aso: **Olaga manino ma le tulaga 'ese**

O le matua o le faitauga o lenei aso, pei o se toe faaliliuga lea o le 'tulafono faa-auro' mai le Lauga i luga o le Mauga, na a'oa'o mai ai Iesu: “ 12 *O mea uma foi tou te loto i ai ia faia e tagata ia te outou, ia faapea lava ona outou faia ia te i latou; auā o le tulafono lea ma le au perofeta.*” Mata.7. I le gagana Eperu, o le fuaitau '*ia e mata'u i lou Atua*', o le upu '**lou**' o loo i le numera tasi, peitai i le fuaitau '*O a'u o le Alii lou Atua*', o le upu '**lou**' o loo i le numera tele. O le faamamafa o loo i totonu o nei faitauga e lua e faapea: o i tatou taitoatasi e ala i o tatou faiā ma le sootaga taitoatasi a le tagata ma le Atua, o iina tatou te tali atu ai ma fesootai atu ai i le faalapopotoga ma le sosaiete atoa o le nuu/aiga o le Atua. Mata tatou te lagona o le folafola atu o le sapatu ma tausaga iupelī o se mea e lē oo i ai sa tatou aiā ma so tatou malos! Peitai e ao ina tatou manatua, o tausaga faasapatu ma iupelī o loo mulimuli i le matālalaga o loo mamamu ai le vaiaso atoa e pei

ona faataoto mai e Tulafono e Sefulu (Esoto 20:8-11). O le Sapati po o le aso e malolo ai, na faia mo lo tatou soifua maloloina (*Mare 2, "27 Ua faia le sapati mo tagata.."*) ma o le faatulagaina mai o aso e ono e galue ai ma le aso e tasi e malolo ai, o se faiga atamai tele na tofa i ai le finagalo paia o le Atua foafoa, mo le maloloina lelei o le tino ma le mafau.

A e i ai le isi mafuaaga ua poloa'iina ai i tatou ia tausī pea i ai: o le aveā lea o tatou ma nuu paia, o tagata ua vavaeina ese e le Atua mo le Atua. O le fuafuaga e malolo i le ta'i fitu ma le ta'i limasefulu tausaga, mata e pei ua na o se mafauaaga mamao e lē mafai ona faatino, pe a fua i auala faaonaponei o loo mamānu ai le fa'aaogaina o fanua ma eleele, po o le faagasologa o tiute fai o aso taitasi. Peitai e tusa lava pe mamao ese lea matalalaga faa-le-soifuaga mai ia i tatou, a o loo valaauina i tatou ina ia tatou ola faapaiaina, ia ese mai ia i latou o si'omia i tatou. O le manatu aupito i tāua, ia 'aua ne'i o tatou soona pule lē fuafuaina ma fao faamalosī manuia e tatau mo isi - o se mea e masani ona faigata pe afai e aofia ai nisi tagata e lē mailoa i nofoaga mamao.

O loo i ai pea lava la tatou matafaioi ma le tiute, ina ia fai le mea aupito sili ona lelei mo lo tatou paneta ma tagata uma o soifua i le lalolagi. E ola i se olaga manino ma le tulaga ese.

Aso Toonai, 21 Oketopa 2023.

Tusi Faitau: Levitiko 27:1-34. *Matua: " 1 Ua fetalai mai foi le Alii ia Mose, ua faapea mai, 2 Fai atu ia i le fanauga a Isaraelu, ia faapea atu ia i latou, Ai se tagata na te faasaina se tasi i le tauto; ona fai lea o tagata mo le Alii e tusa ma lau faatatau."*

Feau o le Aso: Alofa a e lē o le tulafono.

O tautoga faapitoa i le Tusi Paia e masani ona faia i se tulaga e tuuofu; e ui ina talia, a e lē o se mea e faamalosia. O le mata'utia o se tautoga soona fai o loo manino mai le tala ia Iefata ma lona afafine (Faamasino 11). O le fautuaga manāia a le *Failauga 5*, "5 E sili ona lelei ona e lē tauto, i lou tauto a e lē avatua." I le faitauga o lenei aso Levitiko 27, o loo mamānuina ai le faiga o tautoga ma le ofoina atu o se mea mo le Atua, soso'o ai ma le toe faatauina mai, po o le togiola. Pe afai e manā'o se tasi e toe aumai se tagata, se manu, se fanua, fale po o se isi mea na ofoina atu

muamua i le tauto, e i ai lava auala e fai ai le togiola (le toe faatauina mai lea).

E tuufaafegaai lea faiga faaletulafono, ma lo tatou masani ai i le alofa o le Atua. Ua muamua ona faatauina i tatou e le Atua i lona alofa – o le tau, o le toto o Iesu Keriso na faamaligiina i luga o le satauro. O lo tatou ofoina atu o tatou mo le Atua, e puna ma tafe mai i lona alofa. E tele ma anoanao'i laasaga o le soifuaga e aogā ai tautoga ma folafolaga, e pei o faaipoipoga, papatisoga, faa-Ekalesia ma faa-Tiakono, Ta'utinoga a A'oa'o Malua ma isi; a e silisili ai lava le tulaga o lo tatou tali atu i le alofa mo le Atua. E ui ina vaivai ma faatauva lo tatou taumafai, a o le tali atu lona e finagalo ma fiafia i ai le Atua; o le faamoemoe tonu lona o le Tulafono ma le au Perofeta.

Pe a tatou toe to manatu ia Simeona (i le Aso Sa talu ai), tatou te vaaia ai le alofa ma faia fesootai o loo ola a'e i autafa o le ofoina atu ma le usiusita'i. O le faia e Maria ma Iosefa 'o mea na mana'omia e le tulafono', na auala mai ai le faataunuina o folafolaga a le Atua, ma le faaolataga na la tauto ai na te faia mo le lalolagi. Na faatalitali ma le onosa'i Simeona seia ona vaai i le Mesia o le Alii, le Alo o le Atua na te faia le faaolataga mo lona nuu, e toe faatauina ma faasaolotoina ai i tatou uma mai le pologa i le agasala. O faia ma fesootaiga faalemafutaga e tāua, a e lē o poloaiga. O le alofa, a e lē o le tulafono.

LOTU TAMAITI 125

O le masina nei o Oketopa na faailoga ai le Lotu Tamaiti lona **125**, e le gata o le EFKS na amataina mai lenei sauniga faapitoa mo le fanau, a e ua faapea foi ona faatinoina e le tele o isi ituaiga ma lotu eseese i Samoa ua oo lava i nuu ese. O le **Fono Tele, Me 1898** na pasia ai le faia o se Aso Sa faapitoa mo alo o le Ekalesia (o le atunuu foi lava lea), ona fai lea o le ulua'i Lotu Tamaiti i le Aso Sa mulimuli o Iuni, **26/6/1898**, ma faasolo ai seia oo i le tausaga **1909** ona suia lea i le Aso Sa lona tolu o Oketopa. Mulimuli ane ona toe suia lea i le Aso Sa lona lua, ia pei o le Aso Sa Tina & Aso Sa Tama, e faailoga i Aso Sa lona lua o masina. O le Aso Sa e valaauina faapitoa ai le fanau e molimau i le Tala Lelei, e ala i tauloto mai le Tusi Paia, tatalo, lauga, tala, pese ma siva faaleagaga. E papatiso ai foi nisi fanau i lea aso.

TALA O LE GALUEGA FAAMISIONARE
EFKS TAELEGA I PETESA, PORTLAND, OREGON, USA.

“O lenei, ia outou o atu e fai nuu uma lava ma soo, ma papatiso atu ia te i latou i le suafa o le Tamā, ma le Atali’i ma le Agaga Paia.”

O le tu’umāmāina o le malomaloā o le faama’i o le Koviti-19 i totonu o le malo Amerika, na mānu a’e ai le faatuina o se lotu misionare i le aai o Milwaukie Oregon, USA. E leai se lotu EFKS i totonu o lenei setete, a o le lotu lata ane i ai, o le lotu e tasi i totonu o le setete o Seattle, EFKS Malua Seattle, e tusa ma le 3 itula e malaga ai i le taavale. Ua tuaoi afā ma maninoa, ina ua suia faanoanoaga o le faama’i matautia, i le faagaetia ua a’e se tofa i le mamalu o afifio i lea aai, ia amatalia se lotu. Sa fesootai mai ma feutaga’i, auā ua i’u le taumafai mai le Kolisi Faafaifeau i Malua. O lo latou finagalo, ia ou auai faatasi ma latou i lea faamoemoe. O se pese logo mālie i lagona, ma malaga atu ai loa mai California, e faatulaga vaega e tatau mo lea fuafuaga lelei.

Ua feiloai fialia ma amata loa tapenaga. Ua mautū le malumalu mo tapuaiga, ua maua foi se galuega e tua i ai lo matou aiga, e tusa o le soifuaga o nei atunuu. Ua tupu malosia a’e se lagona, o le faasinoga lava lenei mai le Agaga o le Atua. Sa logoina loa Tamā o le Matagaluega e tusa o a matou sauniuniga, ina ia uia lelei pea ala o mea a le Ekalesia. Sa le’i maua le Toeaina o le Pulega o lata ane, ona sa feagai ma le malologa, o lea na fesoota’i sa’o ai le susuga Toeaina Faatonu, Makerusa Porotesano FT. Na ifo tonu le fuiniu i le lapalapa, i so matou manatu ma sona finagalo, ma atofaina ai loa le aso 21 Novema 2021, o le aso lea e faataunuu ai le sauniga e amatalia ai le galuega.

Na susū mai le Toeaina Faatonu o le Matagaluega susuga Makerusa Porotesano ma le Faletua, o ia na ta’ita’i le sauniga. Na auai foi le Failautusi Matagaluega susuga Leaogā Tanuvasa FS ma le faletua, o matua faaleagaga sa matou galulue i California, a ua se’ei nei i le tofi Toeaina o le Pulega Tutotonu. E faapea foi le susuga Panama Pouono FS ma le faletua o loo galulue i Seattle. Sa faatumulia i aiga uo ma e masani, le aufaigaluega faifeau, tamalii ma failauga, faletua

ma tausi sa molimau i lea aso. Ua tuu mai ai le malosia ma le mafanafana o faamanuiaga, ia galulue ai ma le fialia ia tupu le galuega. E to’avalu aiga na amatalia le galuega:

1. Iona Leaanā FS, Peka Leaanā, Imela, Grace, Fagamalama, Iona Jr.
2. Tanu Tofi Fou AF, Elesā, Alofamoni.
3. Taelega Graig Keener, Tuaopepe, Vincent.
4. Mike Menke, Ave, Gabby.
5. Ken Atulu, Omega, Ken Jr.
6. Paul Andrews, Cherell, Aoilelagi, Toa.
7. Suli Talalemotu.
8. Manumalo Papalii.

Ua toe o se aga ona atoa lea o le 2 tausaga talu ona amata le galuega, ma ua vaai tino ma tofo i aga fesuisuia’i o le galuega e faapei ona masani ai. O le taimi ua malū, o le taimi foi ua si’isi’i le tai ma loulouā. A o nai motuga’afa mai le au uso galulue iinei, o loo lalago lelei ai pea la matou taumafaiga. E sa’o lele upu a le atunuu, ‘E ao ona fesili Mulimai ia Muamai’. Ua i ai nisi ua o ese ona ua siitia i nisi setete i galuega, a e ua faaopoopo foi nisi o e ua malaga mai ma aumau i lenei aai. Ua i ai ma nisi uso e lē o ni Samoa; o papālagi ma Filipino, ua fialia e asiasi ma auai i polokalame fai. O sauniga o aso faamanatu, pei o Lotu Tamaiti, ma nai sailiga mo se faapolopolo e tua i ai le galuega. O se vaaiga ma lagona fialia lo latou sagisagi mai, ua pei lava o ni Samoa moni. E mautinoa le fou ia i latou o nei faiga i le ola tapua’i i le Atua. A e faafetai i le Atua, e lē fou Lona mafanafana ma le filemu o lona alofa, ua su’ia ai la matou mafutaga ma le au uso.

E lē itiiti le sao o le aulotu UCC papalagi o loo matou galulue i lo latou fale tapua’i. E lē gata ua tatala mo matou a latou mea totino, a ua tatala foi o latou finagalo. A o faasolo aga’i mai le aufaigaluega faifeau e faatino sauniga o le Faamanatuga, na maitauina le faigata o ala o feoa’iga. E 2 aso na malaga toe foi le susuga Serulo Lago’o FT ma le faletua, ina ua fesuia’i taimi o femalagaiga a vaalele. Sa fesili i le Toeaina pe afaina ona matou fai Faamanatuga faatasi ma le UCC papalagi, o amataga foi o

masina la latou Faamanatuga. Na tali le toeaina, e leai se afaina pe afai e finagalo malie i ai le Tamaitai Faifeau o tausia le ekalesia. Sa talia fiafia e le tamaitai faifeau ma sa faapea ona fai seia oo ina faauuina lo'u tofi Faifeau Samoa, ma ta'ita'i a matou lava sakarameta.

Ua mapo le mafutaga ma uso papālagi; sa talosaga mai ia matou tapua'i faatasi i nisi taimi, aemaise i aso faamanatu, e pei o le matou polokalame Kerisimasi 2022, ma le Lotu Tamaiti 2023. O se faamanuiaga mo matou, auā o lauao sinasina aunoa ni fanau, a ua avea faatinoga a matou fanau e musumusumu mai ai se leo faafetai ma sauniga matagofie. O taimi uma e tapena ia lelei taumafataga, o le lagona ua matou lē toe mafuta ma tua'ā, a o se avanoa lenei e asu ai se ipuvai ma laulau se taumafataga mo i latou ua avea o matou matua tausii.

Na toe taliu manuia le sāvali a le Komiti Faamisionare (15-18 Setema 2023), e pei ona sa malaga mai ai le afioga Taitaifono o le KFM, o le Taitaifono foi o le Fono Tele, susuga Esera Auatama Esera FS ma le faletua ia Tamara. Sa tuli matāgau le ufi a Sina ina ia faamauina i tala o galuega a le Ekalesia, lenei galuega faamisionare i Amerika nei. Peitai sa toe faamanatu o le galuega a le Alii, ia faia pea ma le loto tele e lē tuuaunoina i tatou e Ia. Ua tali mai le Atua i le taimi e finagalo i ai, ma o se faamanuiaga mo la matou mafutaga. E lē ona ua agavaa, a ua pine le ola auaua o ona tagata, ua afe mai le mamalu o le Laulau a le Fono Tele i ona tulaga faalupe, ua malu ai lo matou faleoo, ina ua faofale i faletele. Ua nonofo ma le mama ua lomi, i le laulau sasa'a mai o lou faiva i au tiuga; faafetai le faamalosi'au mai i lau afioga i le Taitaifono.

Ia faaifo mai lagi manū mo le komiti mamalu, lau afioga le Taitaifono ma le Laulau a le Fono Tele, le maave eseese o sui usufono filifilia mai le nofo a Matagaluega, le aufaigaluega i faifeau, a'oa'o, tiakono ma tina. Ia faamana e le Agaga Paia le uta ma le tofa auā le manuia au i luma o le Komiti Faamisionare ma ana feau.

Soifua ma ia manuia.

Saunia: Susuga Iona Lea'ana FS
EFKS Taelega i Petesa
Matagaluega AMERIKA

OSI FEAGAIGA EFKS APIA UTA

O le Faifeau Toeaina o le Pulega Apia Sasa'e, susuga Moli Moli FT na ta'ita'iina le sauniga o le Osiga Feagaiga a le EFKS Apia uta ma lo latou faifeau susuga Faauu BJ Faauu FS ma le faletua ia Eireneiloa, i le Aso Faraile 27 Oketopa 2023. O le Failautusi o le Pulega/Matagaluega Apia, Tu'u'au KF Tu'u'au FS na faitauina le Tusi Paia ma fai le Lauga, a o Tasele Tulu'au'au FS na saunia tatalo. O le A'oa'o Fesoasoani le susuga Mulipola Kitiona Liki AF na fai ma sui o le Ekalesia e molimau i la latou filifiliga na ia ta'ua, o le aso 31 Oketopa 2022 na latou faamavae atu ai i la latou feagaiga talu ai, susuga Siolo Tauati FT & Merita ua penisione, ma tuu atu aloaia ai e le Pulega le tausiga o le galuega ia te ia.

O le Aso Sa 22 Ianuari na feiloai ai le Aulotu e faamanino faiga faavae a le Ekalesia mo filifiliga o faifeau, a o le Aso Sa 29 Ianuari na faia ai le faai'uga, na o ulu o matafale ma le sui e toatasi o le aiga e palota, o se faiga ia tutusa uma ai aiga toatele ma isi matafale to'agaogao. O le aso 18 Fepuari na feiloai ai ma tuuina mai sui e to'a 6 - 5 faifeau, 1 a'oa'o, na faia ai le palota e matafale 16 ma aiga fesoasoani 2 (40 aofai au palota) maua le i'uga e manumalo Faauu BJ. Na faaleoina le faafetai i le Toeaina ma le Failautusi o le Pulega mo le faatautaia o la latou filifiliga, i lalo o le taitaiga a le Agaga Paia o le Atua.

Na faafetai le susuga BJ Faauu - i le Atua, i le EFKS Apia-uta, i o la'ua matua, Amuia Seuala FT & Tiresa (EFKS Papa Sataua), i matua faaleagaga Isaako Viki FT & Pereise (EFKS Levi Saleimoa), o aiga ma uo. Na osia le feagaiga, ona valaaulia lea o le afioga Taitaifono Fono Tele e faae'e ona aao ma faamanuia le faifeau ma lona faletua. O le afioga Sui Taitaifono Fono Tele ma le au toeaina sa auai, na valaaulia e faafeiloa'i ma faamanuia i le faafeagaiga ma le faletua i le galuega a feagai ai, a o molimau le Failautusi Aoa, susuga Dr. Taipisia Leilua FS. Na tauluga le sauniga i le Sakarameta o le Faamanatuga na ta'ita'iina e le faafeagaiga ia Faauu.

O le faifeau na i'u mai Malua i le 2017, ona galue lea i le Ofisa Tutotonu o le Ekalesia i le vaega Faamisionare, a o le faletua ia Eireneiloa i le Matagaluega A'oa'oga Kerisiano. Na faau'uina i le tofi Faifeau Samoa ia Setema 2020. Ia manuia le galuega, ma ia viia le suafa o le Ao o le Ekalesia, o Ia e ana le valaau ma le galuega.

O LE PEROFETA MULIMULI

(O le Tala Faasolo faaSamoaia mai le tusi, 'The Last Oracle' tusia e James Rollins)

Na faalagolago atu le lima o Nikolao i le puipui. Na ia faasolosolo atu ona tamatama'ilima i luga o foliga o tamaiti. Na oomi le tua o le isi ona lima i le tasi ona mata. Ua uma ona sausau e Elena lima o lona peleue i tulutulu amonia. O le ma'ini na afua ai ona loimata.

Na ia faasaga atu i mea pu'eata, a o pipi'i pea ona tamatamailima i alafau o le tamaitiiti. "O le mea lea e tatau ai ona tatou fai suiga," na ia fai atu ai a o tālo atu lona lima i luga o le aai. "E faapefea ona vaai se tasi i lenei laufanua ua faatama'ia a e le iloa o lo tatou atunuu ua tatau ona faasolo atu i se laasaga fou? Ua tatau ona faate'a ese uma nei mea i o tatou tua – a e lē faagaloina."

Na ia soloi lona alafau ma toe faamalō lana tu – e leai se afaina o nai loimata, peitai na te le'i mana'o e faailoa sona vaivaiga. Na faagogolo atu lona leo i le faaleotele leo. "Silasila i lenei aai! O mea na faaleaga e tagata, ua 'aina e le natura. Ua ta'ua e nisi lenei nofoaga o le Faatoaga i Etena a Kerenopila. E lē o se vaomatua matagofie ua na manumaloina le aai? E pepese manu felelei. E tata'a aila e tele. A e ia silafia ua toe foi mai luko."

Na ia faatau pupula atu i le tafailagi ua pogisa. "Aua le faavaleaina i le matagofie o loo iinei. O loo avea pea ma faatoaga o kasa vevela oona faaleitiō. Sa tatou ui uma mai ina ua sopoia ni vaega se lua o siaki faafitafita, ina ia ulufale mai ai i le Sone Faatapulaa o Kerenopila e 30 mita le lautele. Na tatou pasia uma mai le lua afē o taavale na fa'aogā e tape ai le afi o le kasa vevela o Kerenopila. O loli fuimū, vaalele, taavale o faalavelave faapitoa, o loo vevela pea e lē saogalemu le lata i ai. O loo la'ei pea a tatou pine tosimita. O le mea lea 'aua ne'i faasesēina. Ua toe taliu mai le natura, a e o le a puapuagatia mo ni auga tupulaga e tele. E lē moni le foliga saogalemu ma matagofie mai o mea o loo i ai. E lē o le toe fanaufouina lenei. Na o ni faamoemoega pepelo. Mo se fanaufouina moni, e ao ona tatou vaai i itulagi fou, i taunuuga fou, agai atu i se Toefuata'iga fou.

Na ia toe liliu atu i ata o tamaiti. Na lulu lona ulu.

"E faapefea ona tatou lē aulia?" na ia faauma atu ai ma le faanoanoa.

Na patipati mai se tasi mai luga o le auala.

Na liliu ese o ia mai meapu'eata ma ia 'ata'ata. A o tapu'e e meapu'eata lana tu sasa'o ma ona mafaufauga faasolo, o lona lava ataata na 'aina foliga o tamaiti. Ina ua te'a se taimi umi, ona ia toe liliu ese lea ma foi atu i le auala savali asuemu.

Na ia toe savali atu i le fale talimalo. Na mulimuli atu Elena. O lona liliu ane i se pi'oga, na iloa atu ai e Nikolao se faavesivesi i luma o le Faletalimalo o le Polisia. O se limosino uliuli umi na faatu i luma o le faitotoa o le faletalimalo, sa si'osi'o e le tele o nisi taavale o le ituaiga e lē ati ai ni pulufana. O tamaloloa la'ei uli na faaputupu solo, faataamilo ma fai le pa leoleo. Na ulufafō mai le malo fa'aaloologia, si'i lona lima ma talotalo e faafeiloa'i.

Na feemo solo mea pu'eata, ua taula'i uma i le malo ua taunuu.

Sa le'i i ai se faaletonu pe taumate i le fuatino o le tagata.

O le Peresetene o le Malo o le Unaita Setete o Amerika.

Ua iinei e lagolago se maliega tau faa-niukilia i le va o Rusia ma Amerika.

O le mafuaaga autū na fufulu mamā lelei ai le Peripiata, ina ia talimalo ai i ituaiga malo fa'aaloologia maualuluga faapea. O lona lē mana'o ina ia faatosinaina o ia, na ia faatali ai seia lilo atu le malo i totonu o le fale talimalo. O le kilia ai o le auala, na ia toe aga'i atu ai.

Ua taatia lelei mea uma.

Na ia tepa atu i afi o Kerenopila a o goto mālie ifo le la i lona nofoaga.

O le taimi faapenei a taeao, o le a fanau mai ai se lalolagi fou.

5.49 afiafi.

Atu Mauga o Urale i Saute.

Na tu Monike i le tuasivi ma faataupupula atu agai i mauga maualalalo. I le goto mālie ifo o le la, na taatia mai ai le vanu i lalo i ona ataata loloto.

“Tatou te soipoia atu iina?” na ia fesili atu ai. “E leai se isi auala e taamilo atu ai?”

Na ta’ata’ai e Konesetatino le faafanua. “Lona uiga e faitau selau maila e taamilo ai, ma e tele ni aso e savalia ai. O le maina o loo tatou fia oo i ai i le isi itu o le Vai Karakei, na o le sefululua maila le mamao ese pe a tatou kolosi atu iinei.”

Na sisila atu Monike i lalo i le vanu faataufusi. O le vaitafe na latou ui mai ai na faaputuputu i le tuasivi mulimuli lenei ma fafaga ifo ai le vanu lautele i lalo ifo. E tele isi vai na faapena foi. I le sulua ai e le la, o afu ma vai sisina sa susulu pei o le fetafea’i o vai siliva. Peitai pe afai e ufitia e ataata o mauga maualalalo, ona avea lea o le fola o vanu o se togavao malemo ma se lautele o pupuvao ulipato’i ma le pogisa e faataamilo ai vao ma ofe. E faigata ona sopolia, ma afai e pogisa, e faigofie ona leiloa ai le tagata.

Na ia mapuea malosi. E leai se isi auala na o le ui atu i faataufusi. Na ia faasaga atu i le mea o nofonofa ai Piota ma Kisika i luga o se ogalaau. Sa pei lava le toalua lea o ni tama’i pusi sa tau malelemo. Na la’ua faatafea mai le vaitafe mo le kuata maila seia oo ina taia e le malulu ma aveina a’e i la’ua i luga i le pa’u mātū. O Monike na faasinoina i la’ua e feosofi ese i le isi itu mai taika o loo tutuli. Ua tatau ona lilofia e le vai o la’ua asaga, ma o le vaitafe e faato’a lautele pe a mamao le tafe ifo i lalo o mauga. O le a faigata i taika ona kolosi le vaitafe pe afai e sogitia i latou. Mo le lua itula talu ai, na filemu lelei Piota, sa manino lona popole ia Marata. Peitai o le mea e lelei ai, sa le’i faailoa e le tama se fefe, leai se faailoga na ia lagonaina ni taika o latalata mai.

Na latou o ese loa mai le vaitafe, ona faatonu lea e Monike e talai o latou ofu, tatau faamamago, ma toe faamaulu. O le savaliga mo le lua itula i taimi aupito mafanafana o le aso na fesoasoani e faamamago ai o latou lavalava. A o lenei ua toe susū, ma ua amata ona goto ifo le la. O le a malulu le po.

Peitai sa tonu le manatu o Konesetatino. E tatau ona latou fa’auau pea mo le taimi nei. E lē saogalemu lo latou nofoa’i i luga o le pa’umatū, a o loo feoa’i solo taika i le togavao. O taufusi e mafai ona latou maua ai se lafitaga.

Na maua e Monike se auala i le tuasivi tifatō. Na ia fesoasoani ia Piota, a o Konesetatino na ia uu mai lima o lona tuafafine. O tamaiti toalua laiti na vave ona nimo atu. Na goto atu le vaega mai

le la mafanafana, agai atu i ataata o le malu afaifi malulu.

Na mafafā atu le putuputu o laau iinei, e tele i paina ma paita. A o luga o le faaputuga o vaivai na tafe atu i totonu o faataufusi, na tutupu a’e ai laau uilo ma latou lālā uumi faalo’ulo’u e pa’i ifo o latou tumutumu i luga o le vai.

Na alu ese atu Monike ma ta’i faamalosi se auala. O faapuloulou sa fefiloi solo ai vao ma laau peri. Peitai na faasolo ina laulelei le auala a o aga’i ina palapalā le eleele. Sa le’i pine a e latou laalaa mai le tasi faaputuga limu i isi faaputuga limulimu, o se mea sa le’i faigata auā sa ola lelei le limu iinei. O le kapeta lanu meamata taufufululua na lilofia ai laufanua o ma’a ma ‘alā, sa a’e atu i luga o ogalaau papa’e, peisea’i o taumafai e toso ifo i lalo.

Na faasolo ina telegese la latou aga’i i luma, na taofiofi e le malosi o le vai to’a na si’osi’omia ai i latou.

Na pupula a’e i luga mata o Monike ina ua faate’ia i se tagi leo ‘i’i a se manulele. O se aeto na lele a’e ma ona apaau lautetele e pei o lima faaloalua o Monike.

O loo tutuli saili sana mea’ai.

Na faamanatu ane ia Monike mea mata’utia sa i o latou tua.

Na ia faatelevave atu la latou solo. O le taimi nei o tamaiti laiti ua pei ua fetau lelei ma le vaega lea o le laufanua. O la’ua tino māmā e peisea’i e opeopea i luga o le lopala mimiti, a o Monike e tau faaeteete le laa i taimi uma ne’i mamulu ese ma leiloa se seevae.

Mo le isi itula na latou faasolo lemu atu ai, fepi’opi’o solo mo le itiiti ifo i le maila e tusa ma le fika a Monike. Na ia maitauina ni gata sa sosolo ese mai lo latou auala, ma sa ia iloa foi se alope na osooso solo mai le tasi maupu’epu’e i le isi maupu’epu’e ma toe mou ese atu. Sa faalologo taliga o Monike mo i’uleo ma pa’o uma. Na ia lagona le minoi solo o mea i totonu o taufusi. O se pea o seu ‘oti mamafa na iloa ai le pasi ese atu o se ‘oti tele.

Na faafuase’i lo latou iloa, ua i o latou tapuvae le vai, ma savavali fepi’opi’oa’i solo mai lea motu i lea motu. Na latou sogitia le ‘ea malulu ua nanamu limulimu. Na felelea’i solo iniseti papa’e ma lo latou mumu. Na faasolo ina pogisa le auala a o fai ifo le la i tua atu o mauga.

O le laalaa a Monike na faasolo ifo ina telegese ma faatuai.

Na pipii atu Piota i le suilapalapa o Monike. Sa taumafai lava Monike e amo le tama i ona tauau i taimi uma e sopoia ai le loloto o le vai.

Na faafuase'i ona u'u mau e Piota le lima o Monike ma oomi malosi.

Na pa'ū faafuase'i mai se mea mai totonu o laau, ma aga'i sa'o mai ia i latou.

Auoi, e leai...

Na 'e'ē atu Monike, ma lona iloa le mea o loo sau. "Alu! Tamo'e!"

Na sisi a'e i luga e Monike le tama sa tafiti ma tagi. Na aau ese Konesetatino, i ona tulivae maualuga ma toso atu lona tuafafine. Na goto ifo le vae agavale o Monike pau mai lona ogavae. Na ia taumafai e se'i a'e, a e na lē mafai. Sa pei ua goto ifo i se simā.

Na faasaga tonu atu le felelei o lālā laau ia i latou.

Na tulei atu Piota e Monike i ona luma atu a e faasaga ane i tua e fesaga'i ma le osofaiga. Na ia faalogo atu ua palasi le tama i totonu o le vai. Sa le'i tamo'e ese Piota, peitai sa ia toe faasaga atu i tua ia Monike.

"Leai! Aua! Piota, alu ese oe!"

Sa fa'aauau atu pea le tama ma pasi atu ia Monike, a o oso mai se ataata lapo'a mai fafo o laau ma faapalasi i totonu o le vai. Na pa'u'ū faatasi le tama ma le ataata i se feiloaiga mafana.

O Marata.

Na taumafai Monike e taofiofi le tātā faa-samala o lona fatu. "Piota, o le isi taimi... ia ta'u mai se lapataiga muamua." Na se'ise'i malie a'e i luga lona vae mai le lopala.

Na opoopo e le manuki le tama ma na sii a'e o ia mai le vai papa'u. Na toe faapisipisi atu Konesetatino ma Kisika ia te i la'ua. Na tuu ese Piota e Marata a e tago atu tafusi mau tamaiti taitasi. Na sau i autafa o Monike ma ona lima ua i luga ma ua sisii faalautele. Na punou i lalo Monike ma tago atu foi fusi mai Marata. Na vevela lona tino, ma lana mānava feula atu i ona taliga. Na faalogoina e Monike le gatete o le tino o le manu i lona vaivai. Na ia faafoi atu le fusi mau, ma lona iloa lelei le faigata ia Marata i lona taumafai e saili ma faatasi atu ia i latou.

A o tu faasa'o a'e Monike, na ia manatunatu pe na faapefea ona maua i latou e Marata. Na ia

malamalama i le auala na ia sopolia ai i latou. A o latou asaasa atu i le palapala ma le vai, na ia a'ea'e atu i luga o laau ma faaititia ai lo latou vava mamao. Peita'i, sa faapefea ona ia iloaina o latou asaga?

Na toe faatau pupula atu Monike i tua i le vao pogisa.

Afai na mafai e Marata ona maua o latou asaga ma mulimuli atu...

"Tatou fa'aauau," na ia fai atu ai ma tālo atu faasino i le ogatotonu o le taufusi.

Ona latou toe tuufaatasi foi lea ma asa atu i taufusi. O le toe faatasi mai o Marata na avefa ma faamalosi'au i tamaiti, peitai o le mamafa ma le gaogaosā o asaga na toe fai ma faatupu vaivai. Na faatafea mamao atu i luma Konesetatino. O Piota na faaopeopea i autafa o Monike, a o Marata sa mafuli i luga o laau, suigi maualalo ma ona tamatama'ivae pa'i ifo i le vai i nisi taimi.

Na goto malie ifo le la i tua atu o mauga, ma tuua ai latou i le pogisa. Na tau lē iloa atu e Monike ia Konesetatino. I le itu tauagavale na tagi faatosotoso mai ai se lulu, a o faamata'u mai le pouliuli o le po ua ufitia ai latou.

Na valaau lemu mai Konesetatino ia i latou mai totonu o faaputuga uilo mafiafia, o lona leo o faanatinati. "O se isipa!"

Sa le'i iloa e Monike le uiga, a e na ia lagona o se mea fiafia. Na ia uunai faavave atu aga'i i le tama, ma iloa le vai ua faasolo ina papa'u.

Na ia tulei atu i pupuni o lālā laau uilo ma na iloa atu ai le ea a'e i luga o se tasi o motu itiiti. Peitai sa le'i tuufua. I luga o le tumutumumu na taatia mai ai se tama'i faleo'o o faatū i luga o ni pou faa-uaea pupu'u. Na fausia i ogalaau ma lona taualuga sa ufitia atoa e limulimu. O le faamalama e tasi sa pogisa. Sa le'i i ai se foliga o i ai se tasi, sa le'i i ai foi se asu na alu a'e mai lona alaasu.

Na faatali Konesetatino i le pito o le motu i totonu o ni laau uumi.

Na faatasi ane i ai Monike.

Na faasino atu e le tama umi. "O se faleoo e malu ai tagata tutuli. O fale faapenei o loo tele i totonu o atu mauga."

"O le a ou alu e siaki," na fai atu ai Monike. "Faatali atu iinei."

Na ia a'e i luga o le motu ma faataamilo i le faleo'o. E itiiti, ma lona ta'igaafi o faaputuga maa... *(sosoo atu Sulu Samoa Novema 2023)*

Malua Theological College



Principal: Rev. Dr. Vaitusi Nofoaiga
Vice Principal: Rev. Dr. Arthur Wulf

Malua Theological College
Private Bag
Apia, SAMOA

Phone: (685) 42 303
Fax: (685) 42 301
Email: mte@malua.edu.ws

LISI O E UA FAAMANUIAINA I LE SUEGA ULUFALE 2023

Suafa

1. Chesedh Lafi Tiatia
2. Eurnik Nicholas Lee Hang
3. Iakopo Leleimalefaga
4. Ioane Lemo
5. Lole Pokati Tiumalu
6. Lynn Enesa Talalelei
7. Misionare Nepo
8. Nepo Mani Nepo
9. Peleseuma Mose
10. Ponepi Tolua
11. Reupena Itereamu
12. Seth Peniata
13. Siaitu Talataina
14. Steve Ale
15. Talalelei Atalaga Nanai
16. Tavita Papalii
17. Tui Fitiao
18. Wesley Liaina

Matagaluega

- Kuiniselani Saute
Vaimauga
Faleata
Faleata
Faleata
Lotofaga/Lepa/Aleipata
Kuiniselani
Kuiniselani
Faasaleleaga
Lotofaga/Lepa/Aleipata
Faleata
Kuiniselani Saute
Apia Sasae
Vitoria
Kuiniselani
Apia Sasae
Falealili/Safata/Siumu
Kuiniselani Saute

Faafetai,

Vaitusi Nofoaiga (Pule o le Kolisi)

AUFAILAUGA MO LE
SULU SAMOA 2024

<u>MASINA</u>	<u>SUAFA</u>	<u>AULOTU & MATAGALUEGA</u>
1. Ianuari	I'aeva Mareko FS	Safaato'a-tai, AANA.
2. Fepuari	Enoka Aperaamo FS	Papa Puleia, F/AGA.
3. Mati	Faresa Faresa FS	Sataoa, F.S.SIUMU.
4. Aperila	Peteru Fiaumitaula FS, Lepale, MALUA.	
5. Me	Faisiota Autagavaia FS, Alafua, FALEATA.	
6. Iuni	Vaai Tua FS	Lalomanu, L.L.A.
7. Iulai	Tanielu Tupuse FS	Patamea, ITUOTANE.
8. Aokuso	Francisco Fatu FS	Gagaifo-uta, AANA.
9. Setema	Faafetai D.Toleafoa FS, Falefa, A. SASA'E.	
10. Oketopa	Laupama Solomona FS	Sogi, APIA.
11. Novema	Peteru Seiuli FS	MAK
12. Tesema	Faitoaga Tolua FS	FAATONU SULU

Faamolemole ia silafia:

i. O lenei faasologa na saunia e le susuga Failautusi Komiti Au Toeaina (a e le o le Faatonu Sulu), ma o le I'ugafono a le Komiti Au Toeaina.

ii. E sa'oloto le failauga i le manatu autu e faatatau i ai lana lauga, faapea foi ma lona tele pe itiiti. A ia tausisia pea auala ma faiga faavae o Lauga e pei ona silafia/masani ai.

iii. Pe a tusa ma finagalo, e ao ona taunuu mai Lauga o masina taitasi i le Ofisa o le Sulu Samoa, a o le'i oo i le vaiaso mulimuli o lena masina.

iv. E mafai ona auina sa'o mai Lauga i le tatou ofisa tutotonu, pe lafo mai i le e-meli: sulusamoa@cccs.org.ws

v. Ia manuia le faamoemoe mo le tapenaina o le Upu folafola a le Atua, ia toe faatutumu atu le tamaoaiga faaleagaga, ma ia i le Atua le viiga e faavavau. Ma le fa'aaloalo tele.

Faatonu Sulu

FAAFOU LE MA'A O
IOANE VILIAMU

O se mau a le EFKS Apia tauala mai le latou Matagaluega na pasia e le Fono Tele 2023, ua afua ai le galuega na amata i lenei masina, mo le faafouina o le Maa Faamanatu o Ioane Viliamu, o loo i le itu i matu o le auala tele o le Malo, faafesaga'i ma le Malumalu o le Taimane o le Vasa Laolao o le EFKS Apia, lata ane i le Maota Fogafale Ono o le Ioane Viliamu. O le ulua'i Maa na fausia i le aso 7 Me 1930 i le faamanatuina o le 100 tausaga o le Tala Lelei. Peita'i ua maitauina le lamatia ai o lona saogalemu, aemaise le saogalemu o le soifua o le atunuu fegasoloa'i i lea vaega pisi o fetaulaiga o ala.

O le suiga ua fai nei, e aofia ai le toe siitia teisi ese atu mo nai mita mai lona tulaga o i ai, aga'i atu i luga o le taligalu. Peita'i, e faafesaga'i tonu lava lona tulaga, ma le faitoto'a o le malumalu o le Taimane o le Vasa Laolao, o lalo ifo tonu o faitoto'a o loo tanumia ai ivi o le alii misionare na toe aumaia mai Vanuatu. O le a faia foi se pa e si'omia ai le Maa pe a uma ona suia, teuteu ma toe vali faafou lona tino atoa ma lona faavae. O lenei galuega o loo faatinoina lava e le susuga i le faafeagaiga ia Dr. Latu Latai FS ma le EFKS Apia, i se faiga faa-paaga ma le Ekalesia Aoao e ala i le Komiti o Feau Eese, ma fesoota'iga ma le Failautusi Aoao, Dr. Taipisia Leilua FS. O lenei galuega o loo faatupeina atoa e le Ekalesia Aoao e tusa ma le Iugafono a le Fono Tele, ma o loo mata'ituina lelei lava e le Failautusi Aoao faapea le Teutupe ia Melepone Isara FS le gasologa o le galuega ina ia faatino e tusa ma le malosia faaletupe ua faatagaina mai. O le isi Maa Faamanatu o Ioane Viliamu, o loo fesaga'i ma le Malumalu Mataniu Feagai ma le Ata, EFKS Sapapalii.

O E UA FAI I LAGI LE FOLAUGA

OLOIALI'I LOLE FISO

(24/2/1953 - 5/10/2023) 70+7+12.

“Ua ou tau le taua lelei, ua i'u ia te a'u le tausinioga, ua ou taofi i le upu o le faatuatua.”

O le fetalaiga Oloiali'i Su'a Lole Fiso Faamotu sa avea o se A'oa'o Fesoasoani o le EFKS Lotofaga, a o igoa le Matagaluega ia Falealili Sasa'e; e maliu o ia o fai ma Tiakono o le EFKS Lotofaga, Pulega Lepa & Lotofaga, Matagaluega Lotofaga Lepa & Aleipata. Na soifua mai i le Aso Lua, 24 Fepuari 1953 i lona aiga i Lotofaga, a e na maliu o ia i le Aso Tofi 5 Oketopa 2023; ua atoa ai le 70 tausaga, 7 masina ma aso e 12 o lona soifua. O ona tua'a o Lemauga Fiso Faamotu le tama, ma Aputitoloula Fiso Faamotu le tina. Na faaipoipo atu ia Valelia Pa'u o Lalomanu (ua maliu), maua ai le fanau to'a 9, fanau a fanau e 20, ma le fanau tausi e to'a 7 - o fanau a lona uso ia Oloiali'i Vainalepa Talisau Faamotu ma lona tausi ia Vaopunimatagi ua maliliu uma. E to'a 3 ona tuafafine, a e 6 ona uso aofia ai le Tiakono Toeaina o le Matagaluega LLA, le fetalaiga i le Aliimau o Faleupolu ia Lemauga Fiso Faamotu TT. O lana taleni na foa'iina e le Atua o le kamuta, sa iloga lona fa'aaoga lelei i le tautuaina o le aiga ma le afioaga aemaise le galuega a le Atua. O lona gasegase o le suka na mafua ai ona fai le ta'otoga na to'esea ai le tasi ona aao, mulimuli ane faamamā lona toto, ma i'u lava ina maliu ai i le afiafi o le Aso Tofi 5 Oketopa a o i ai i le Maota Gasegase Tupua Tamasese Meaole II. O le susuga Letupu Mata'utia FS (EFKS Loimata o Apaula, o se tasi o taulaga soifua a lona aiga), na ta'ita'i le sauniga i le Falemaliu ma momoli atu ai i le Maota Faasausau o Letoa Sefo Pa'u, Motootua e mapu ai, se'ia mae'a le Lotu Tamaiti ona faataunuu lea o lona falelauasiga.

O le Aso Tofi 19 Oketopa na aveese ai lona tino maliu, ma momoli atu ai i lona aiga i Lotofaga. Na taunuu ma mapu atu i le malumalu EFKS Lotofaga na faia ai lona ulua'i sauniga lotu, na ta'ita'i e le Toeaina susuga Faasalafa Alaovae FT, faitau Tusi Paia ma Lauga le afioaga i le Tiakono Katoliko Lotofaga, susuga Penitito Pale'ai, a o talosaga na saunia e Kerisimasi Segifili, AOG Lotofaga.

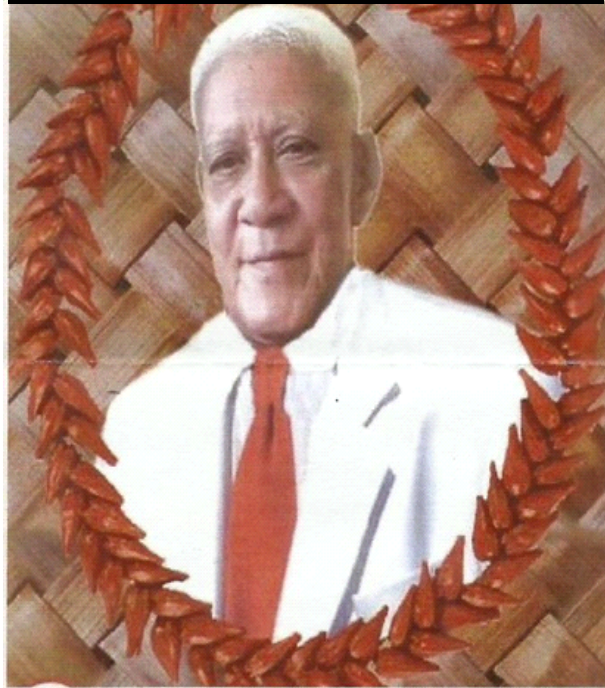
Na sosoo ai le sauniga faaleaiga, na ta'ita'i e le susuga Lole Fiso FS (EFKS Invercargill) ma molimauina ai le soifuaga o le tiakono e lana fanau ma lona aiga, o uo ma ana paaga. Mulimuli ane ona momoli atu lea o lona tino maliu i lona aiga e malolo ai, a o feagai ma leoleoga o le po.

O lona toe sauniga na faia i le malumalu o le EFKS Lotofaga, i le Aso Faraile 20 Oketopa 2023. O le susuga i le toeaina Faasalafa Alaovae FT na ta'ita'i, faitau Tusi Paia ma folafola le Upu faamafanafana e le susuga Kerisimasi Segifili AOG, a o talosaga na saunia e le afioaga Penitito Pale'ai TK. O lana ulumatua o Temukisa Leala na molimau fai ma sui o le fanau i la latou mafutaga fiafia ma le mafanafana. O ona uso ia Mata'utia Pulega, Oloiali'i Vaai Fuivai ma Lemauga Fiso Faamotu TT na molimauina uiga eseese o le soifuaga o le uso ui'i. E tusa ma le uiga tonu o le upu molimau (eulogy), e masani ona ta'ua na o uiga lelei o lē ua maliu, ma sa faapena foi i le tele o molimau o le fetalaiga ia Oloialii Lole. Peitai ane sa ta'ua foi e le Tiakono Toeaina nisi o vaivaiga o le uso ua maliu, sa fai ma lape o le mafutaga i totonu o le aiga i nisi aso, aemaise lava ina ua tula'i manuia mai lana fanau, ua peisea'i ai 'ua maua 'ula futifuti', e pei o lea upu a le atunuu. O le faamoemoe maualuga e toe ta'ua ai nei itu, ia a'oa'oina tupulaga fai a'e o le aiga, ina ia 'aua le faata'ita'i i amio ma uiga vaivai, a ia fa'aaoga ma fa'auau uiga lelei e manuia ai aiga, ma maua ai le viiga o le Atua. E pei ona ta'ua i luga, sa avea le fetalaiga Oloialii Lole ma A'oa'o Fesoasoani, na ia folafola atu afioaga paia a le Atua, e fafaga ai agaga o nisi tagata. O mea lelei faapea, e ao ona tulimata'i ma sooula i le soifuaga faatuatua o le tamā.

Na faai'u ona toe sauniga i lona oliolisaga tumau i lona aiga i Lotofaga, ma na ta'ita'i lava le susuga i le Toeaina ia Faasalafa Alaovae FT, o ia o loo nafa ma Sakarameta ma sauniga paia uma a le Aulotu i Lotofaga, talu ona maliu le susuga Iosefa Uilelea FT. Na matou faamavae atu ia te ia i pese masani a le au kerisiano, *“Talofa uso e, tofaina oe...E tumau le faamoemoe ia Iesu, ta te toe feiloa'i ai.”* Manuia lau malaga Olo.

Saunia: Faitoaga Tolua FS
Faatonu Sulu Samoa.

OLOIALII SU'A LOLE FISO



MA'A O IOANE VILIAMU



**Leauma Faletoesa FS, Dr. Latu Latai FS,
Hon. Tuiletufuga LeMamea AF, Dr. Taipisia
Leilua FS (Failautusi Aoa EFKS)**



Se vaega o le galuega faafou o le Maa o Ioane Viliamu (ata pu'e e Loia Jr. Kolia AM)



EFKS Loimata o Apaula i le Lotu Tamaiti Iona 125, Aso Sa 8 Oketopa 2023